

Сообщение о возможном установлении публичного сервитута  
в отношении земельных участков:

№ п/п	Кадастровый номер	Адрес, местоположение
1	74:25:0308103:265	Челябинская обл., г. Златоуст, проезд Парковый, д. 1
2	74:25:0308103:729	Челябинская область, г.Златоуст, проезд Парковый, д. 1
3	74:25:0308103:20	Челябинская область, г. Златоуст, проезд. Парковый, д. 1
4	74:25:0000000:15077	Челябинская область, г. Златоуст, проезд Парковый, д. 1
5	74:25:0000000:16120	Челябинская область, Златоустовский городской округ
6	74:25:0308103:757	Российская Федерация, Челябинская область, городской округ Златоустовский, город Златоуст, проезд Парковый
7	74:25:0000000:16720	Челябинская область, г. Златоуст, п. Балашиха
8	74:25:0000000:16222	Россия, Челябинская область, г. Златоуст, пос. Балашиха
9	ЕЗП 74:25:0000000:28 (74:25:0308103:12)	Челябинская область, г. Златоуст, Парковый, д 1
10	74:25:0308103:365	Челябинская область, г. Златоуст, проезд Парковый
11	74:25:0000000:368	Челябинская область, г.Златоуст
12	74:25:0000000:11594	Российская Федерация, Челябинская область, городской округ Златоустовский, городЗлатоуст, улица им.Б.М.Теплова, земельный участок 34
13	74:25:0308101:87	Челябинская область, г. Златоуст, с левой стороны автодороги пр. Мира - пос. Балашиха севернее территории тепличного хозяйства ФГУП ПО "ЗМЗ"
14	74:25:0308101:86	Челябинская область, г. Златоуст, с левой стороны автодороги пр. Мира - пос. Балашиха севернее территории тепличного хозяйства ФГУП ПО "ЗМЗ"
15	74:25:0307005:161	Российская Федерация, Челябинская область, Златоустовский городской округ, г. Златоуст, пос Балашиха, земельный участок 7
16	74:25:0310001:19	Челябинская область, г.Златоуст
17	74:25:0310001:490	Российская Федерация, Челябинская область, г.Златоуст, с правой стороны автодороги пр. Мира - пос Балашиха, юго-восточнее земельного участка кадастровым номером 74:25:0310001:19
18	74:25:0000000:18076	Российская Федерация, Челябинская область, город Златоуст
19	ЕЗП 74:25:0000000:5 (74:25:0307005:6; 74:25:0307001:7; 74:25:0306801:12)	Челябинская область, г. Златоуст, пос.Энергетиков
20	74:25:0307003:152	Российская Федерация, Челябинская область, городской округ Златоустовский, город Златоуст, квартал Орловский, земельный участок 116
21	74:25:0307003:151	Российская Федерация, Челябинская область, городской округ Златоустовский, город Златоуст, квартал О рловский, земельный участок 117
22	74:25:0307003:156	Российская Федерация, Челябинская область, городской округ Златоустовский, город Златоуст, квартал Орловский, земельный участок 118
23	74:25:0307003:153	Челябинская обл., г Златоуст, кв-лОрловский, № 119
24	74:25:0307003:157	Челябинская обл., г Златоуст, кв-лОрловский, №120
25	74:25:0307003:589	Российская Федерация, Челябинская область, г. Златоуст, кв-л Орловский, 121

26	74:25:0307003:25	Российская Федерация, Челябинская область, городской округ Златоустовский, город Златоуст, квартал Орловский, земельный участок 122
27	74:25:0307003:26	Челябинская область, г. Златоуст, кв. Орловский, д. 123
28	74:25:0307003:159	Челябинская обл., г. Златоуст, кв-л Орловский, №124
29	74:25:0307003:154	Челябинская обл., г. Златоуст, кв-л Орловский, №125
30	74:25:0307003:228	Российская Федерация, Челябинская область, городской округ Златоустовский, город Златоуст, квартал Орловский, земельный участок 74/1
31	74:25:0307003:90	Челябинская область, г. Златоуст, кв-л Орловский, д 78
32	74:25:0307003:74	Челябинская область, г. Златоуст, кв-л Орловский, д 73
33	74:25:0307003:63	Челябинская обл., г Златоуст, кв-л Орловский, д 35
34	74:25:0000000:16567	Российская Федерация, Челябинская область, Златоустовский городской округ, г Златоуст, садоводческое некоммерческое товарищество Строитель-3, участок №42
35	74:25:0306901:26	Челябинская область, гЗлатоуст, снтСтроитель-3, участок 48
36	74:25:0306901:2	Челябинская область, г. Златоуст, снт.Строитель-3
37	74:25:0306901:27	Челябинская область, гЗлатоуст, СНТ«Строитель-3», участок 56
38	74:25:0000000:16423	Российская Федерация, Челябинская область, г Златоуст, садоводческое некоммерческое товарищество "Строитель-3", участок № 56-а
39	74:25:0306901:17	Челябинская область, г. Златоуст, снтСтроитель-3, участок 62
40	74:25:0000000:16361	Российская Федерация, Челябинская область, г. Златоуст, садоводческое некоммерческое товарищество «Строитель-3», участок № 62-а
41	74:25:0306901:37	Челябинская область, гЗлатоуст, снт"Строитель-3", участок №64
42	74:25:0000000:16715	Российская Федерация, Челябинская область, Златоустовский городской округ, г. Златоуст, садоводческое некоммерческое товарищество "Строитель-3", участок 64А
43	74:25:0306901:45	Челябинская обл., г.Златоуст, снтСтроитель-3, участок 66
44	74:25:0306901:12	Челябинская область, г. Златоуст, снтСтроитель-3, участок 68
45	74:25:0306901:43	Челябинская область, г. Златоуст, коллективный сад "Строитель-3",участок № 70
46	74:25:0306901:33	Челябинская область, гЗлатоуст, снтСтроитель-3, участок 72
47	74:25:0306901:1	Челябинская область, г. Златоуст, снт № 3 трест Златоустметаллургстрой , участок 78
48	74:25:0306901:35	Челябинская область, г. Златоуст, снтСтроитель-3, участок № 80
49	74:25:0000000:16000	Челябинская область, Златоустовский городской округ, Златоустовское лесничество, Златоустовское участковое лесничество,квартал 280 (166Г) выделы: 18, 20, квартал 273 (181Г) выдел 8
50	74:25:0306801:9	Челябинская область, г. Златоуст, снт. Ремонтник
51	74:25:0306801:28	Челябинская область, г. Златоуст, СНТРемонтник, уч. 26
52	74:25:0306801:29	Челябинская область, г. Златоуст, снт Ремонтник, участок 22
53	74:25:0306801:27	Челябинская область, г. Златоуст, снтРемонтник, участок №21
54	74:25:0306801:60	обл. Челябинская, г. Златоуст, снт"Ремонтник", уч. 20

55	74:25:0306801:1	Челябинская область, г. Златоуст, СНТ "Ремонтник", участок 19
56	74:25:0306801:17	Челябинская область, г. Златоуст, снт Ремонтник, участок 18
57	74:25:0306801:32	Челябинская область, г. Златоуст, снт Ремонтник, участок № 16
58	74:25:0306801:30	Челябинская область, г. Златоуст, снт Ремонтник, участок №15
59	74:25:0306801:23	Челябинская область, г.Златоуст, снтРемонтник, участок 14
60	74:25:0306801:15	Челябинская область, г.Златоуст, снтРемонтник, участок 13
61	74:25:0306801:6	Челябинская область, г.Златоуст, снт Ремонтник, участок 12
62	74:25:0306801:5	Россия, Челябинская обл., г. Златоуст, садоводческое некоммерческое товарищество "Ремонтник", участок №11
63	74:25:0306802:83	Челябинская область, г. Златоуст, к/с "Ремонтник", уч. № 10
64	74:25:0000000:17918	Челябинская область, г. Златоуст, северо-восточнее земельного участка с кадастровым номером 74:25:0306802:83, СНТ "Ремонтник" 3
65	74:25:0306801:26	Челябинская область, г. Златоуст, снтРемонтник, участок №9
66	74:25:0305304:658	Челябинская область, город Златоуст, северо-восточнее земельного участка с кадастровым номером 74:25:0306801:26, СНТ "Ремонтник"
67	74:25:0306801:34	Челябинская область, г.Златоуст, снтРемонтник, участок №8
68	74:25:0000000:15876	Челябинская область, г. Златоуст, северо-восточнее земельного участка № 8 СНТ "Ремонтник"
69	74:25:0306801:4	Челябинская область, г. Златоуст, снт.Ремонтник
70	74:25:0000000:15952	Челябинская область, г. Златоуст, северо-восточнее земельного участка № 7 СНТ "Ремонтник"
71	74:25:0306801:21	Челябинская область, г. Златоуст, снт Ремонтник, участок 6
72	74:25:0000000:15473	Челябинская область, г. Златоуст, СНТ "Ремонтник", северо-восточнее участка №6
73	74:25:0306801:20	Челябинская область, г. Златоуст, снтРемонтник, участок 5
74	74:25:0000000:15476	Челябинская область, г. Златоуст, СНТ "Ремонтник", северо-восточнее участка №5
75	74:25:0306801:13	Челябинская область, г. Златоуст, снт.Ремонтник
76	74:25:0306801:24	Челябинская область, г. Златоуст, снтРемонтник, участок 3
77	74:25:0000000:16236	Челябинская область, г.Златоуст, севернее земельного участка №3 СНТ "Ремонтник"
78	74:25:0306801:19	Челябинская область, г.Златоуст, снтРемонтник, участок 2
79	74:25:0306803:14	Челябинская область, г. Златоуст, снтРемонтник, участок 112
80	74:25:0305309:315	Российская Федерация, Челябинская область, Златоуст город, северо-восточнее земельного участка с кадастровым номером 74:25:0306803:14, снт "Ремонтник"
81	74:25:0306803:17	Челябинская обл., г. Златоуст, снтРемонтник, уч 110
82	74:25:0306803:16	Челябинская область, г.Златоуст, снтРемонтник, участок 109
83	74:25:0306803:8	Челябинская область, г.Златоуст, снтРемонтник, участок 108
84	74:25:0306803:7	Челябинская область, г. Златоуст, снт"Ремонтник", участок 107
85	74:25:0306803:3	Челябинская область, г. Златоуст, снт.Ремонтник
86	74:25:0306803:1	Челябинская область, г. Златоуст, СНТ "Ремонтник", участок 104

87	74:25:0306803:10	Челябинская обл, г Златоуст, СНТ"Ремонтник", д 102
88	74:25:0306803:42	Челябинская обл, г Златоуст, снтРемонтник, уч 101
89	74:25:0306803:29	Челябинская область, г. Златоуст, снт.Ремонтник
90	74:25:0306803:6	Челябинская область, г. Златоуст, снт.Ремонтник
91	74:25:0305106:2	Российская Федерация, Челябинская область, городской округ Златоустовский, город Златоуст, территория снт Швейник, земельный участок 263
92	74:25:0305106:24	Челябинская область, гЗлатоуст, снт"Швейник", участок №261
93	74:25:0305106:74	Челябинская область, г. Златоуст, СНТ"Швейник", участок №260
94	74:25:0305106:37	Челябинская область, гЗлатоуст, снт Швейник, участок 259
95	74:25:0305106:42	Российская Федерация, Челябинская область, городской округ Златоустовский, город Златоуст, территория снт Швейник, земельный участок 258
96	74:25:0305107:41	Российская Федерация, Челябинская область, городской округ Златоустовский, город Златоуст, территория снт Швейник, земельный участок 319
97	74:25:0305107:57	Российская Федерация, Челябинская область, городской округ Златоустовский, город Златоуст, территория снт Швейник, земельный участок 317
98	74:25:0305106:1	Российская Федерация, Челябинская область, городской округ Златоустовский, город Златоуст, территория снт Швейник, земельный участок 257
99	74:25:0305106:15	Российская Федерация, Челябинская область, городской округ Златоустовский, город Златоуст, территория снт Швейник, земельный участок 256
100	74:25:0305106:14	Челябинская область, гЗлатоуст, снт Швейник, участок 255
101	74:25:0305106:76	Российская Федерация, Челябинская область, городской округ Златоустовский, город Златоуст, территория снт Швейник, земельный участок 254
102	74:25:0305107:2	Челябинская область, г.Златоуст, снт. Швейник
103	74:25:0305106:28	Челябинская область, г Златоуст, снт Швейник, участок 253
104	74:25:0305106:35	Российская Федерация, Челябинская область, городской округ Златоустовский, город Златоуст, территория снт Швейник, земельный участок 252
105	74:25:0305106:20	Челябинская область, гЗлатоуст, снт Швейник, участок №251
106	74:25:0305106:73	Российская Федерация, Челябинская область, городской округ Златоустовский, город Златоуст, территория снт Швейник, земельный участок 250
107	74:25:0305107:114	Российская Федерация, Челябинская область, городской округ Златоустовский, город Златоуст, территория СНТ Швейник, земельный участок 279
108	74:25:0305407:37	Российская Федерация, Челябинская область, городской округ Златоустовский, город Златоуст, территория снт Швейник, земельный участок 248
109	74:25:0305107:109	Челябинская область, гЗлатоуст, снт"Швейник", участок №310
110	74:25:0305107:49	Челябинская область, г Златоуст, СНТ"Швейник", участок 309
111	74:25:0305107:65	Челябинская область, г Златоуст, снт Швейник, участок № 308
112	74:25:0000000:16844	Челябинская область, г Златоуст, садоводческое некоммерческое товарищество "Швейник", уч 245
113	74:25:0305106:5	Российская Федерация, Челябинская область, городской округ Златоустовский, город Златоуст, территория снт Швейник, земельный участок 216
114	74:25:0305107:113	Челябинская область, гЗлатоуст, снт Швейник, участок 307

115	74:25:0305107:39	Челябинская область, г. Златоуст, снт Швейник, участок 305
116	74:25:0305107:22	Челябинская область, г.Златоуст, снт Швейник, участок 304
117	74:25:0305107:60	Челябинская область, г. Златоуст, снт Швейник, участок №303
118	74:25:0305106:39	Челябинская область, г.Златоуст, снт Швейник, участок 242
119	74:25:0000000:16538	Челябинская область, г Златоуст, садоводческое некоммерческое товарищество "Швейник", участок №239
120	74:25:0305106:40	Челябинская область, г.Златоуст, снт Швейник, участок № 238
121	74:25:0305106:34	Челябинская область, г. Златоуст, снт Швейник, участок 236
122	74:25:0305106:8	Россия, Челябинская область, г. Златоуст, садоводческое некоммерческое товарищество "Швейник", участок №301
123	74:25:0305107:3	Российская Федерация, Челябинская область, городской округ Златоустовский, город Златоуст, территория снт Швейник, земельный участок 300
124	74:25:0305107:42	Российская Федерация, Челябинская область, городской округ Златоустовский, город Златоуст, территория снт Швейник, земельный участок 292
125	74:25:0305107:46	Челябинская область, г Златоуст, СНТ"Швейник", уч №291
126	74:25:0305106:11	Российская Федерация, Челябинская область, городской округ Златоустовский, город Златоуст, территория снт Швейник, земельный участок 230
127	74:25:0305107:58	Россия, Челябинская обл, г Златоуст, садоводческое некоммерческое товарищество "Швейник", участок №287
128	74:25:0305107:55	Челябинская область, г.Златоуст, снт Швейник, участок № 286
129	74:25:0305107:51	Российская Федерация, Челябинская область, городской округ Златоустовский, город Златоуст, территория снт Швейник, земельный участок 285
130	74:25:0305105:28	Российская Федерация, Челябинская область, городской округ Златоустовский, город Златоуст, территория снт Швейник, земельный участок 224
131	74:25:0305106:4	Российская Федерация, Челябинская область, городской округ Златоустовский, город Златоуст, территория снт Швейник, земельный участок 223
132	74:25:0305107:1	Российская Федерация, Челябинская область, городской округ Златоустовский, город Златоуст, территория снт Швейник, земельный участок 280
133	74:25:0305107:54	Челябинская область, г Златоуст, снт Швейник, участок №279
134	74:25:0305107:56	Российская Федерация, Челябинская область, городской округ Златоустовский, город Златоуст, территория снт Швейник, земельный участок 278
135	74:25:0305106:50	Челябинская обл, г Златоуст, снт"Швейник", уч №221
136	74:25:0305106:26	Российская Федерация, Челябинская область, городской округ Златоустовский, город Златоуст, территория снт Швейник, земельный участок 220
137	74:25:0305106:25	Челябинская область, г. Златоуст, снт Швейник, участок №219
138	74:25:0305107:36	Челябинская область, г. Златоуст, снт. Швейник,участок 276
139	74:25:0305107:16	Российская Федерация, Челябинская область, городской округ Златоустовский, город Златоуст, территория снт Швейник, земельный участок 275
140	74:25:0305107:37	Российская Федерация, Челябинская область, городской округ Златоустовский, город Златоуст, территория СНТ Швейник, земельный участок 274
141	74:25:0305107:61	Российская Федерация, Челябинская область, городской округ Златоустовский, город Златоуст, территория снт Швейник, земельный участок 273

142	74:25:0305107:72	Российская Федерация, Челябинская область, городской округ Златоустовский, город Златоуст, территория снт Швейник, земельный участок 272
143	74:25:0305107:32	Российская Федерация, Челябинская область, городской округ Златоустовский, город Златоуст, территория снт Швейник, земельный участок 271
144	74:25:0305107:59	Российская Федерация, Челябинская область, городской округ Златоустовский, город Златоуст, территория снт Швейник, земельный участок 270
145	74:25:0305201:9	Челябинская область, г Златоуст, Златоустовское лесничество, Златоустовское участковое лесничество, кварталы 238 (части выделов 23,27), 239 (часть выдела 10), 240 (часть выдела 9), 245 (часть выдела 5,14), 246 (часть выдела 15), 247 (часть выдела 26), 253 (часть выдела 2)
146	74:25:0305201:10	Челябинская область, г Златоуст, Златоустовское лесничество, Златоустовское участковое лесничество, кварталы 238 (части выделов 23,27), 239 (часть выдела 10), 240 (часть выдела 9), 245 (часть выделов 5,14), (часть выдела 15), (часть выдела 26),253 (часть выдела 2).
147	74:25:0000000:17487	Челябинская область, город Златоуст, Златоустовское лесничество, Златоустовское участковое лесничество, квартал 247 часть выдела 18, квартал 248 часть выдела 26, квартал 269 часть выдела 3, квартал 270 часть выдела 9, квартал 275 часть выделов 2, 26, квартал 283 часть выдела 4, квартал 280 часть выделов 7,17
148	74:25:0000000:15912	Челябинская область, г Златоуст, Златоустовское лесничество, Златоустовское участковое лесничество, кварталы 238 (части выделов 23, 27), 239 (часть выдела 10), 240 (часть выдела 9), 245 (часть выделов 5, 14), (часть выдела 15), (часть выдела 26),253 (часть выдела 2)
149	74:25:0000000:15913	Челябинская область, г Златоуст, Златоустовское лесничество, Златоустовское участковое лесничество, кварталы 238 (части выделов 23,27), 239 (часть выдела 10), 240 (часть выдела 9), 245 (часть выдела 5,14), 246 (часть выдела 15), 247 (часть выдела 26), 253 (часть выдела 2).
150	74:25:0000000:301	Челябинская область, г Златоуст, Златоустовское лесничество, Златоустовское участковое лесничество, квартал 241, выдел 16 часть.
151	74:25:0000000:203	Челябинская область, г.Златоуст
152	74:25:0000000:15673	Челябинская область, г Златоуст, Златоустовское лесничество, Златоустовское участковое лесничество, кварталы 20 (части выделов 21, 28, 33, 35, 42, 47) 21 (часть выдела 46), 22 (часть выделов 22, 23), 23 (часть выдела 26) 132 (часть выдела 3), 143 (часть выдела 31), 161 (часть выдела 27), 239 (часть выдела 14), 240 (часть выдела 9), 241 (часть выдела 11), Кувашинское участковое лесничество, кварталы 7 (часть выдела 14), 8 (часть выделов 15, 54, 55)
153	74:25:0000000:15348	Челябинская область, г Златоуст, Златоустовское лесничество, Златоустовское участковое лесничество, части кварталов 236, 237, 239, 240, 244, 245
154	74:25:0100801:72	Челябинская область, г Златоуст, Златоустовское лесничество, Кувашинское участковое лесничество квартал 7, часть выдела 15, квартал 8, часть выдела 43
155	74:25:0000000:199	Челябинская область, г.Златоуст
156	74:25:0000000:384	Челябинская область, г.Златоуст
157	74:25:0000000:16638	Российская Федерация, Челябинская область, Златоустовский

		городской округ, городЗлатоуст
158	74:25:0000000:98	Челябинская область, г.Златоуст
159	74:25:0000000:11596	Челябинская область, г. Златоуст, агрофирма"Тайнак"
160	74:25:0000000:16064	Челябинская область, гЗлатоуст
161	74:25:0000000:11589	Челябинская обл, г Златоуст, п Тайнак,агрофирма "Тайнак"
162	74:25:0100701:72	Челябинская область, г.Златоуст
163	74:25:0100701:56	Челябинская область, г.Златоуст
164	74:25:0100701:51	Челябинская область, г.Златоуст
165	74:25:0000000:16893	Российская Федерация,Челябинская область, гЗлатоуст, агрофирма "Тайнак"
166	74:25:0100701:453	Российская Федерация,Челябинская область, гЗлатоуст, агрофирма "Тайнак"
167	74:25:0000000:16892	Челябинская область, гЗлатоуст, агрофирма"Тайнак"
168	74:25:0100701:468	Российская Федерация, Челябинская область, Златоустовский городской округ
169	ЕЗП 74:25:0000000:18 (74:25:0100701:8; 74:25:0100702:6; 74:25:0100703:4)	Челябинская область, г.Златоуст
170	74:25:0100702:362	Российская Федерация, Челябинская область, Златоустовский городской округ
171	74:25:0000000:15292	Челябинская область, г. Златоуст, агрофирма"Тайнак"
172	74:25:0100702:49	Челябинская область, г. Златоуст
173	74:25:0100703:386	Российская ФедерацияЧелябинская область, Златоустовский городской округ
174	74:25:0100701:466	Российская Федерация, Челябинская область, городской округ Златоустовский, город Златоуст
175	74:18:0000000:306	Челябинская область, Саткинский район, Саткинское лесничество, Бердяушское участковоеелесничество кварталы: 1-47, 49-56, 58, 59, 61-64, 67-76, 79, 82, 86-90, 93, 94, 97-102, 104-112; части кварталов: 48, 57, 60, 65, 66, 77, 78, 80, 81, 83, 84, 85, 91, 92, 95, 96, 103
176	ЕЗП 74:18:0000000:9 (74:18:0505002:2	Челябинская обл, р-н Саткинский, г Сатка,полоса отвода Южно- Уральской железнойдороги "Самара-Челябинск"
177	ЕЗП 74:18:0000000:11 (74:18:0505002:4; 74:18:0503002:204; 74:18:0504015:1)	Челябинская область, г Сатка, полоса отвода Южно- Уральской железной дороги"Калино-Бердяуш"
178	74:18:0000000:585	Челябинская область, р- н Саткинский, п Жукатау, сооружение- воздушная линияэлектропередач 110 кВ Салган-Боровая
179	74:18:0000000:666	Челябинская область, р-н. Саткинский
180	74:18:0504013:3	Челябинская область, р-н. Саткинский, п.Жукатау, ул. Наливная, д. 39-1
181	74:18:0504013:2	Челябинская область, р-н Саткинский, пЖукатау, ул Наливная, 39 кв 2
182	74:18:0504010:1177	Челябинская область, р- н Саткинский, Саткинское лесничество, Бердяушское участковоеелесничество, квартал №85, часть выдела №36,часть выдела № 37
183	ЕЗП 74:18:0000000:171 (74:18:0504010:7; 74:18:0504001:104)	Челябинская область, р-н. Саткинский
184	74:18:0504001:1115	Челябинская обл, р-н Саткинский, п Жукатау, ул Наливная, двухэтажный жилой дом № 33

185	74:18:0504001:1114	Челябинская обл, р-н Саткинский, п Жукатау, в 200 метрах северо-западнее двухэтажного жилого дома №33 по ул.Наливной
186	ЕЗП 74:18:0000000:140 (74:18:0504001:66; 74:18:0504001:68)	Челябинская обл, р-н Саткинский, п Жукатау, НПС "Бердяуш"
187	ЕЗП 74:18:0000000:152 (74:18:0504001:28)	Челябинская область, р-н. Саткинский
188	74:18:0000000:6762	Челябинская область, р-н Саткинский, части кварталов 60, 65, 66, 78, 80, 85 Бердяушского участкового лесничества, Саткинского лесничества
189	74:18:0000000:6896	Челябинская область, р-н Саткинский, части кварталов 60, 65, 66, 78, 80, 85 Бердяушского участкового лесничества, ОГУ "Саткинское лесничество"
190	74:18:0000000:6895	Челябинская область, р-н Саткинский, всеверной части п.Жукатау
191	74:18:0504001:114	Челябинская область, р-н. Саткинский, п. Жукатау
192	74:18:0000000:608	Челябинская область, р-н Саткинский, п. Жукатау
193	74:18:0503048:53	Челябинская обл., р-н Саткинский
194	74:18:0503048:52	Челябинская обл., р-н Саткинский
195	74:18:0000000:643	Челябинская обл., р-н Саткинский
	Земли государственная собственность которые не разграничена (кадастровые кварталы)	74:18:0503048; 74:18:0504001; 74:18:0504010; 74:18:0504013; 74:18:0503002; 74:18:0504014; 74:18:0504015; 74:18:0505002; 74:25:0100701; 74:18:0704003; 74:25:0100703; 74:25:0100702; 74:25:0100401; 74:25:0100801; 74:25:0201301; 74:25:0201201; 74:25:0201202; 74:25:0305201; 74:25:0305106; 74:25:0305107; 74:25:0305108; 74:25:0306805; 74:25:0305309; 74:25:0306803; 74:25:0306801; 74:25:0305304; 74:25:0307001; 74:25:0306901; 74:25:0307002; 74:25:0307003; 74:25:0307005; 74:25:0307006; 74:25:0310001; 74:25:0308101; 74:25:0308103

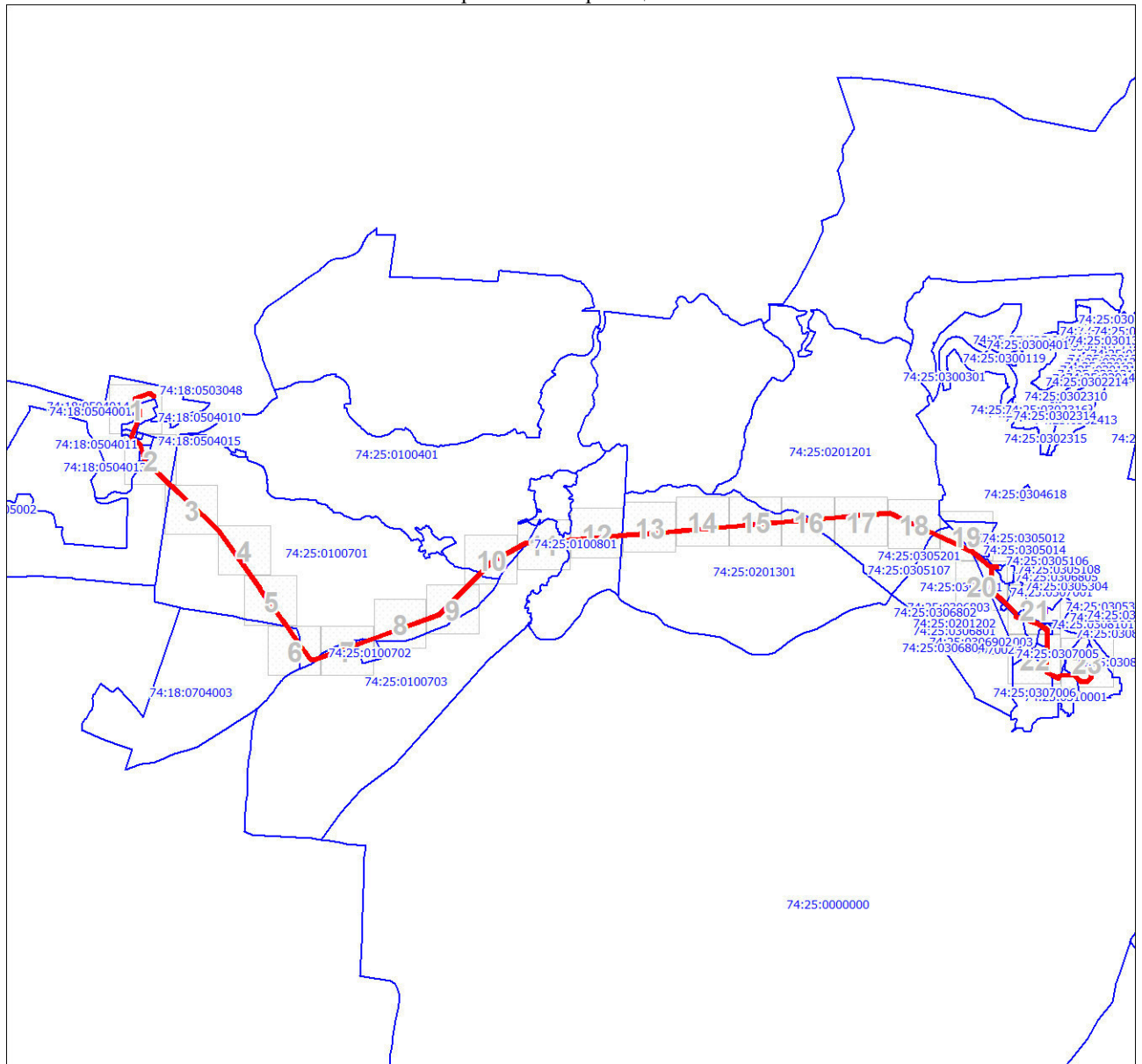
В соответствии со статьей 39.42 Земельного кодекса Российской Федерации Министерством имущества Челябинской области рассматривается ходатайство ПАО «Россети Урал» об установлении публичного сервитута в целях эксплуатации существующего объекта электросетевого хозяйства – воздушная линия электропередач 110 кВ 2-цепная Новый Златоуст, протяженность 45320 м., литер 30Л13 сроком на 49 лет (Постановление Правительства Челябинской области от 24.11.2008 № 389-П «О схеме территориального планирования Челябинской области» размещено в Федеральной государственной информационной системе территориального планирования на сайте [www.fgisp.economy.gov.ru](http://www.fgisp.economy.gov.ru)).

Заинтересованные лица могут ознакомиться с поступившим ходатайством, описанием местоположения границ публичного сервитута в сети интернет: на сайте Министерства имущества Челябинской области [www.im.gov74.ru](http://www.im.gov74.ru), на сайте администрации Златоустовского городского округа Челябинской области [www.zlat-go.ru](http://www.zlat-go.ru), на сайте администрации Саткинского муниципального района Челябинской области [www.satadmin.ru](http://www.satadmin.ru), а также, по адресу: г. Челябинск, пр. Ленина, д. 57, каб. 306, тел. (351) 263-72-08, понедельник – четверг 8.30 до 17.30, пятница с 8.30 до 16.15 (обед с 12.00 до 12.45).

Правообладатели земельных участков, в отношении которых испрашивается публичный сервитут, если их права (обременения прав) не зарегистрированы в Едином государственном реестре недвижимости, в течение 15 дней со дня опубликования сообщения могут обратиться с заявлением об учете их прав на земельные участки с приложением копий документов, подтверждающих эти права, в Министерство имущества Челябинской области по адресу: Челябинская обл., г. Челябинск, пр. Ленина, д. 57, каб. 306, тел. (351) 263-72-08, понедельник – четверг 8.30 до 17.30, пятница с 8.30 до 16.15 (обед с 12.00 до 12.45), ответственный исполнитель: Моисеева Наталья Владимировна.

План границ объекта

Обзорная схема границ объекта



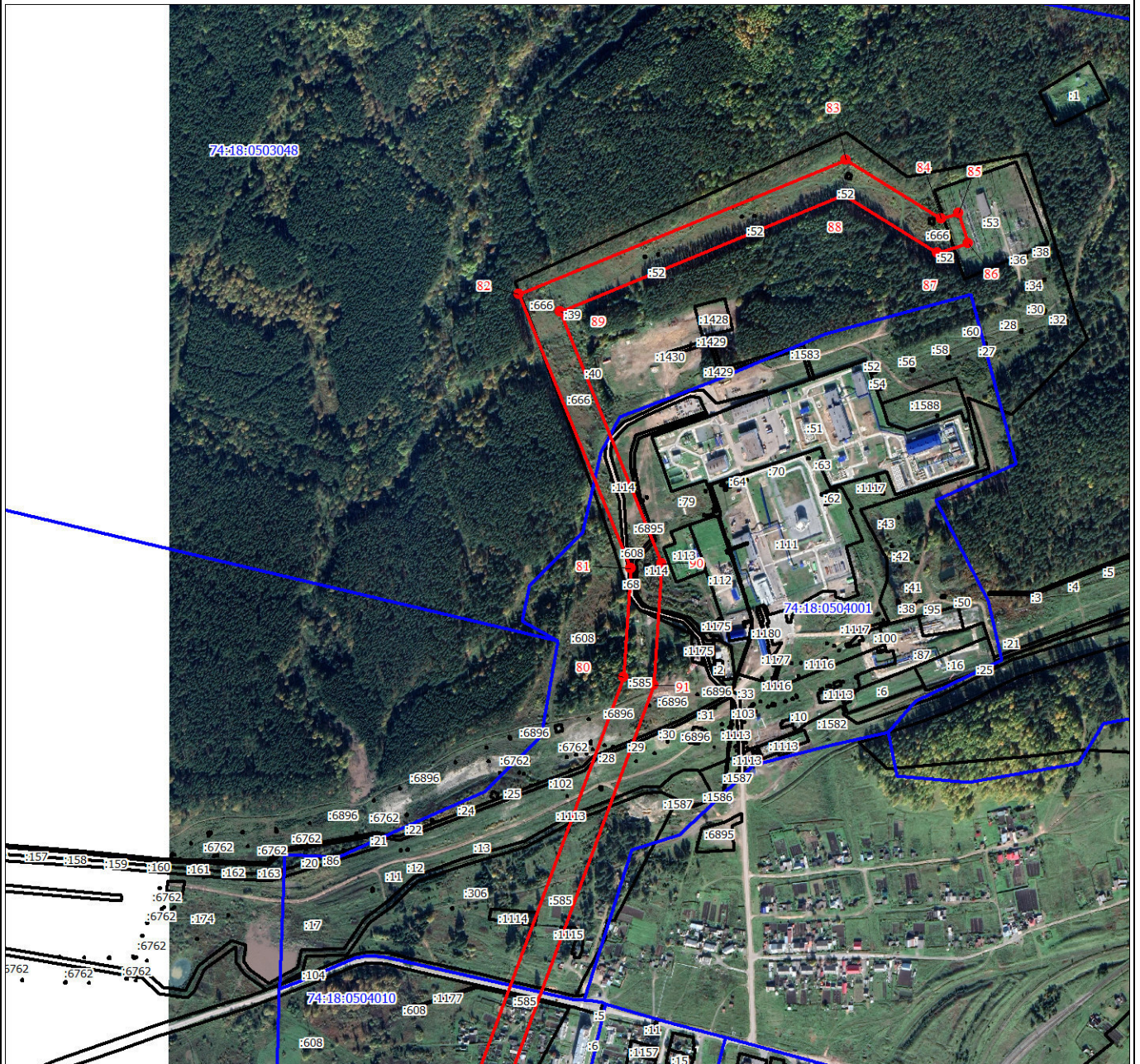
Масштаб 1:226155

Используемые условные знаки и обозначения:

	Характерная точка границы объекта
	Надписи номеров характерных точек границы объекта
	Граница объекта
	Часть границы, сведения ЕГРН о которой позволяют однозначно определить ее положение на местности
	Надписи кадастрового номера земельного участка
	Граница кадастрового квартала
	Обозначение кадастрового квартала

План границ объекта

Выносной лист № 1



Масштаб 1:10000

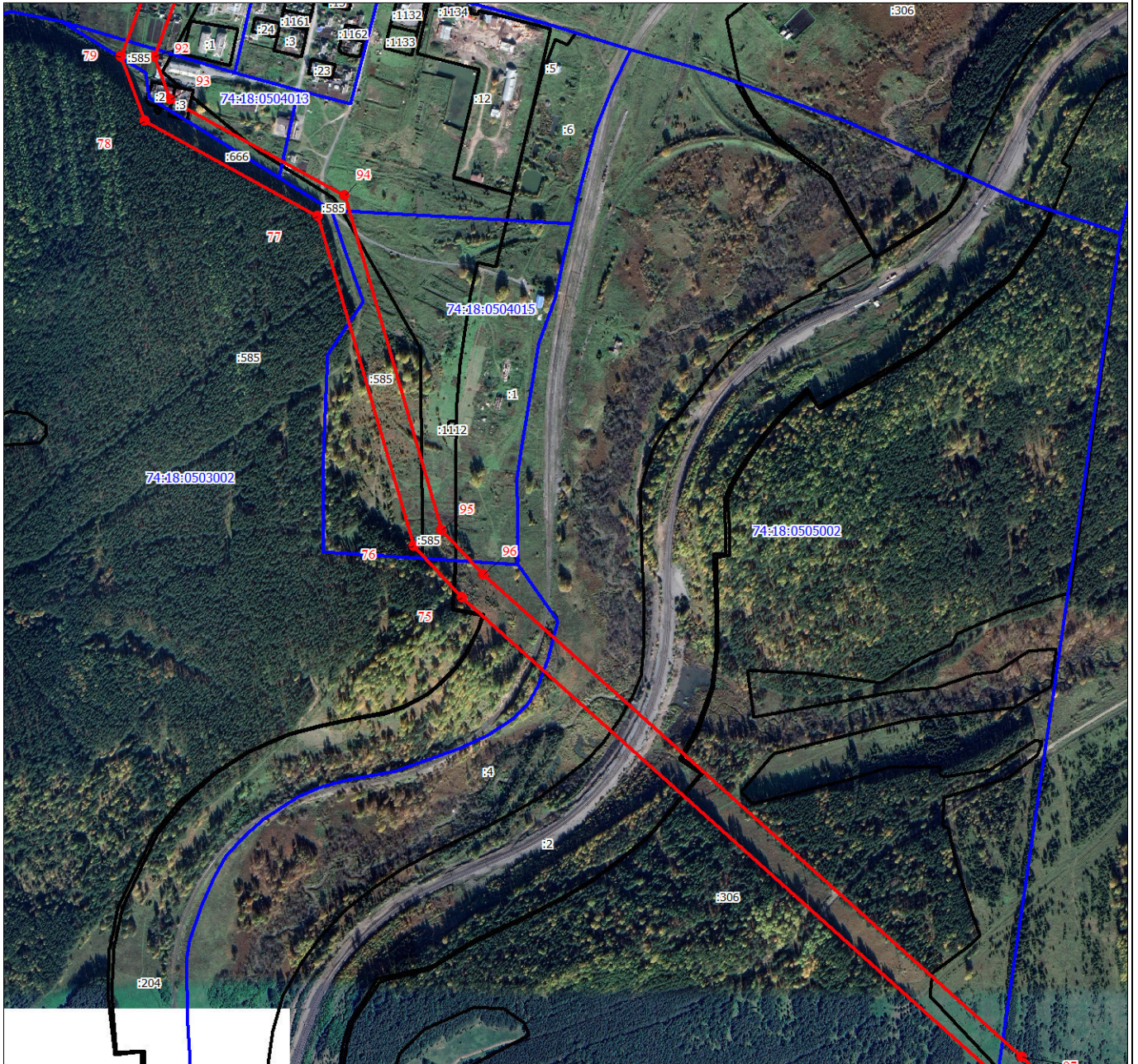
Используемые условные знаки и обозначения:

Условные обозначения представлены на листе 1

План границ объекта

План границ объекта

Выносной лист № 2



Масштаб 1:10000

Используемые условные знаки и обозначения:

Условные обозначения представлены на листе 1

План границ объекта

План границ объекта

Выносной лист № 3



Масштаб 1:10000

Используемые условные знаки и обозначения:

Условные обозначения представлены на листе 1

План границ объекта

План границ объекта

Выносной лист № 4



Масштаб 1:10000

Используемые условные знаки и обозначения:

Условные обозначения представлены на листе 1

План границ объекта

План границ объекта

Выносной лист № 5



Масштаб 1:10000

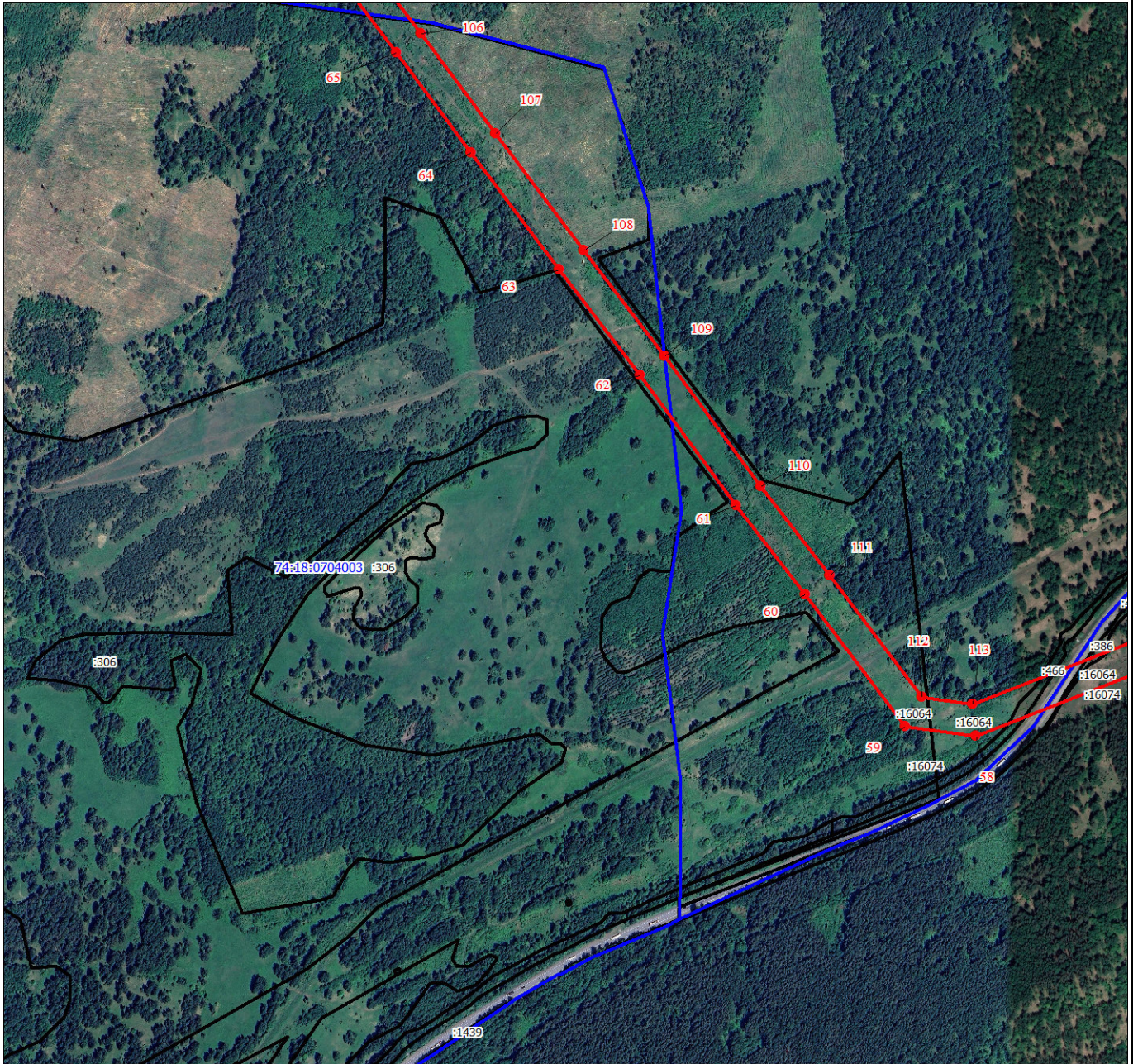
Используемые условные знаки и обозначения:

Условные обозначения представлены на листе 1

План границ объекта

План границ объекта

Выносной лист № 6



Масштаб 1:10000

Используемые условные знаки и обозначения:

Условные обозначения представлены на листе 1

План границ объекта

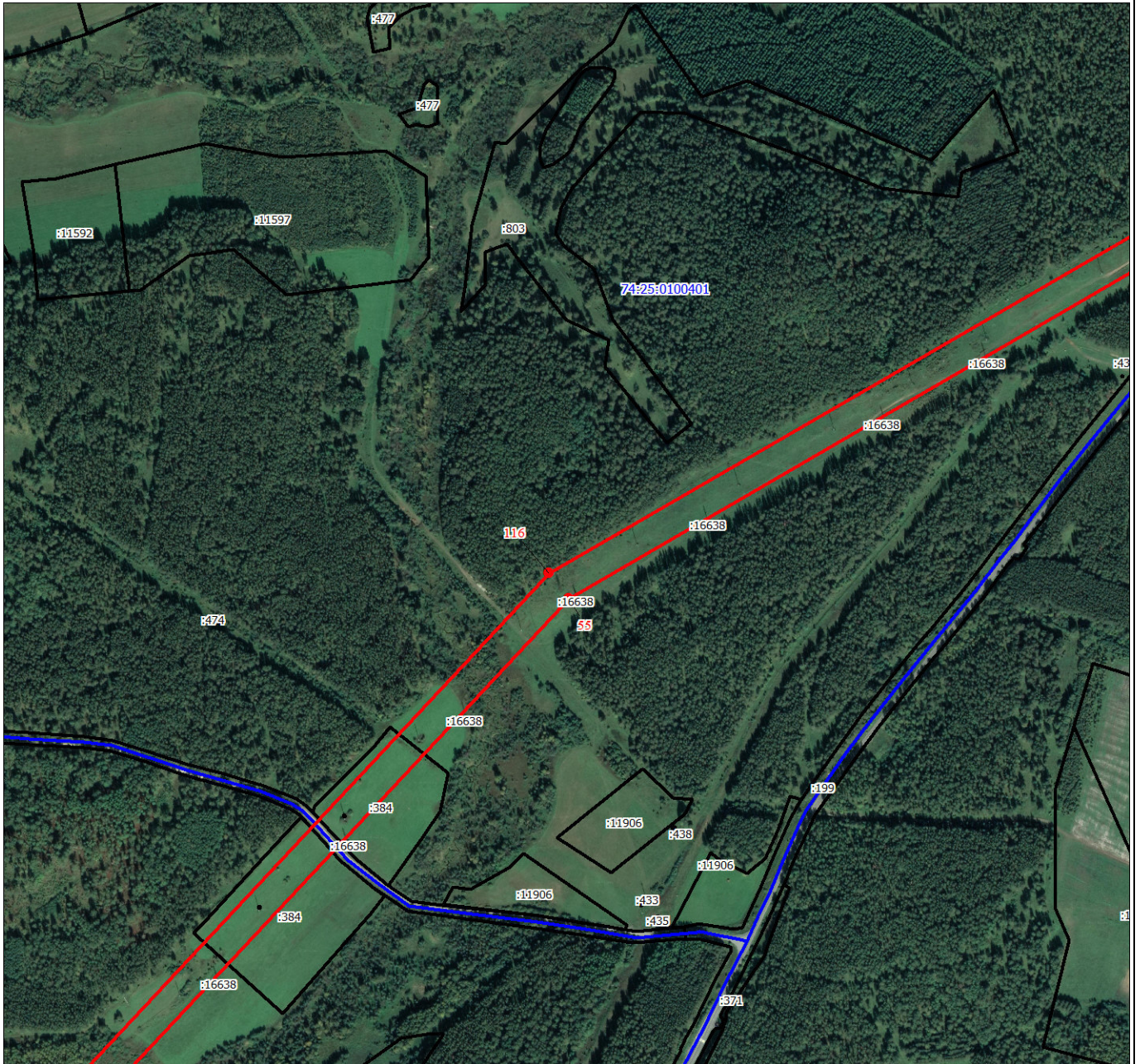






План границ объекта

Выносной лист № 10



Масштаб 1:10000

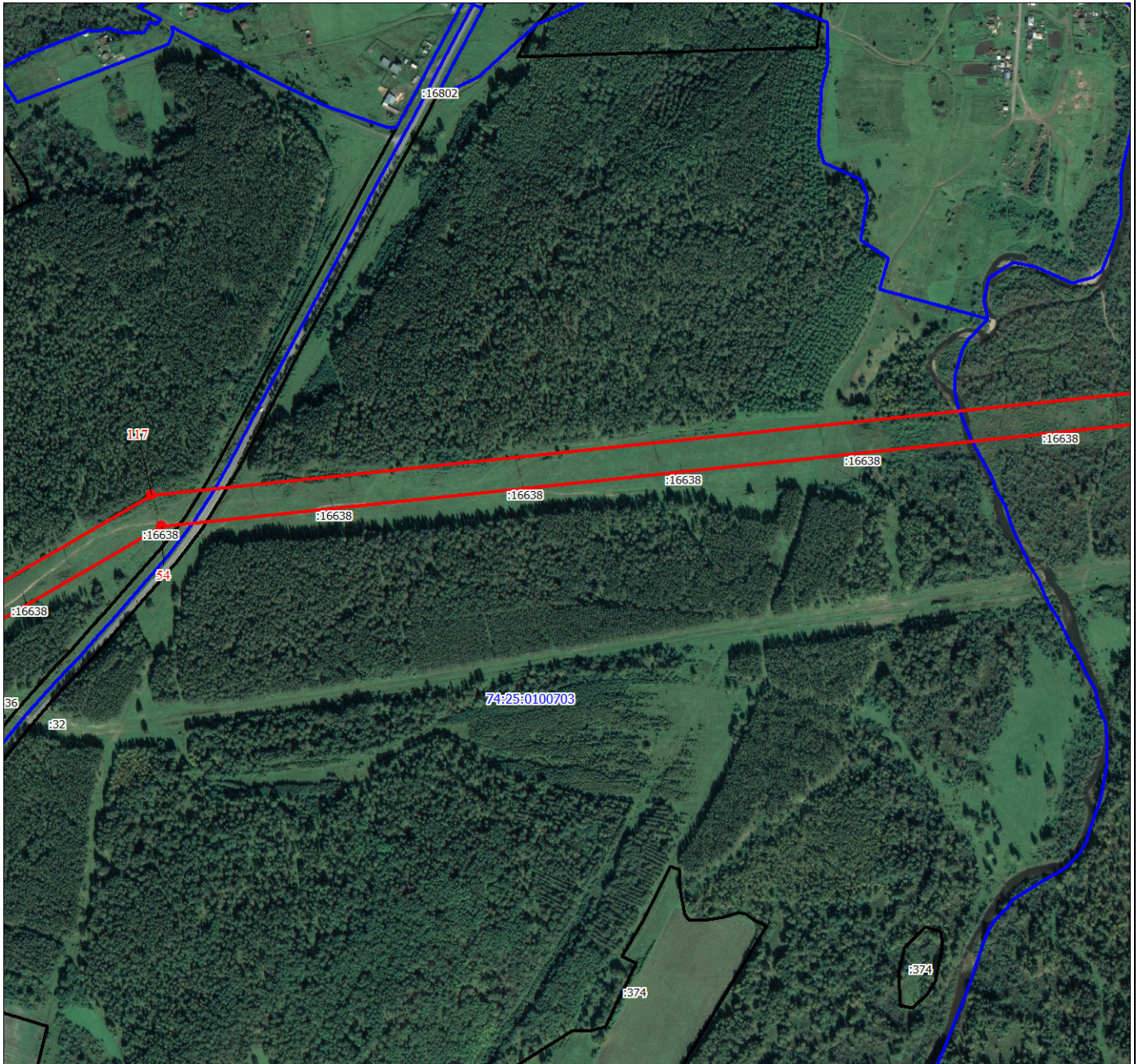
Используемые условные знаки и обозначения:

Условные обозначения представлены на листе 1

План границ объекта

План границ объекта

Выносной лист № 11



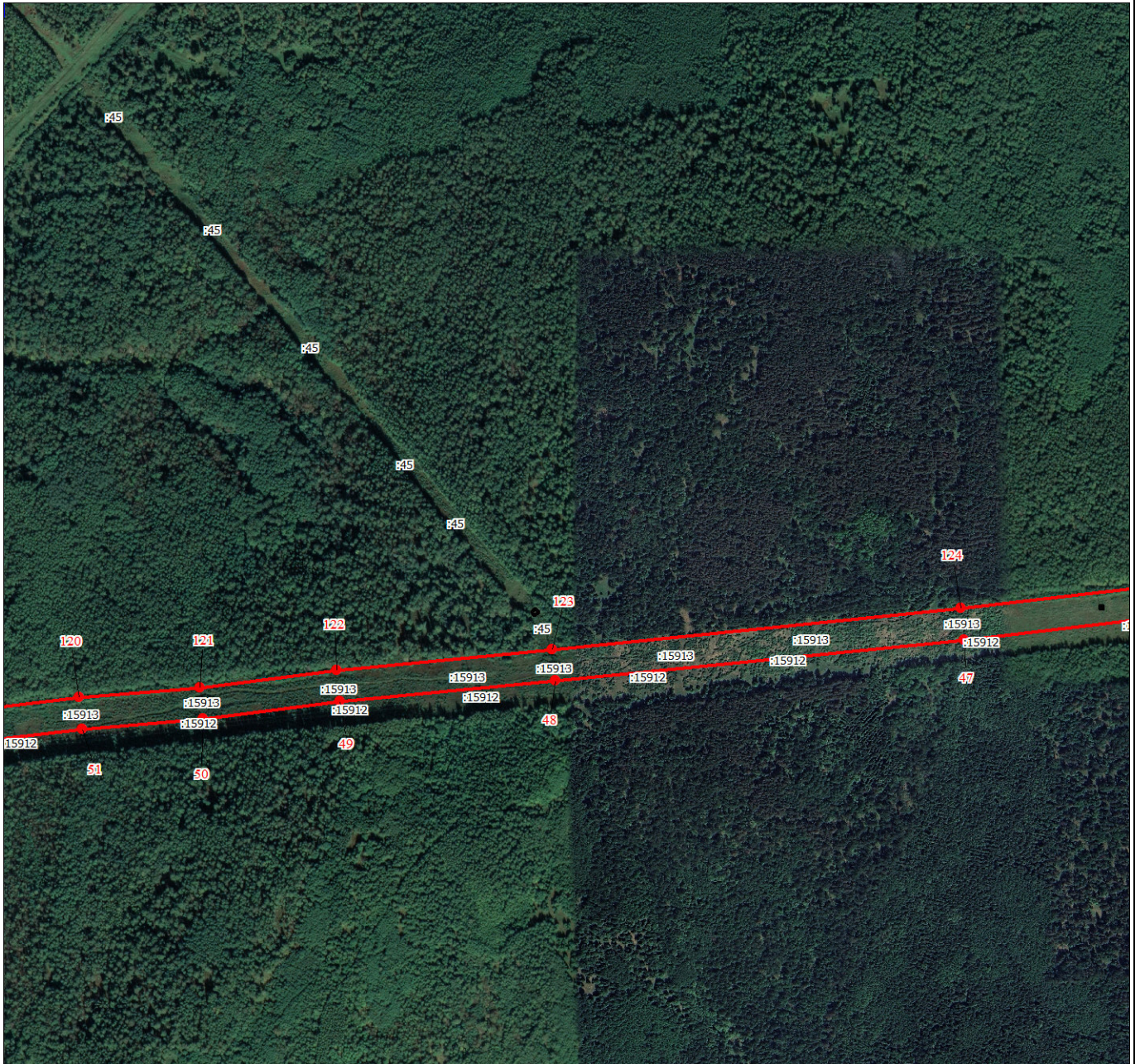
Масштаб 1:10000

Используемые условные знаки и обозначения:

Условные обозначения представлены на листе 1

План границ объекта

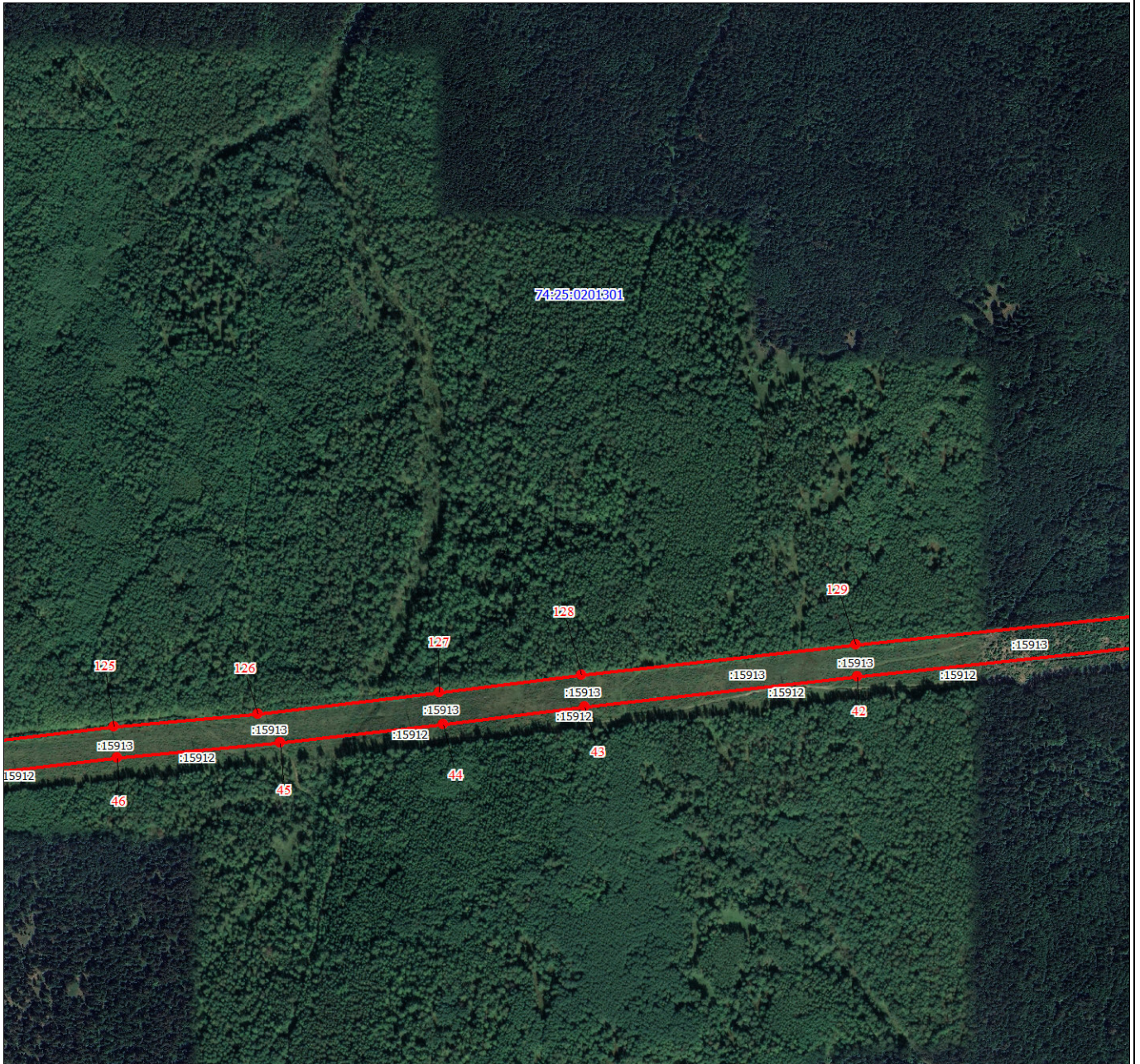




Масштаб 1:10000

Используемые условные знаки и обозначения:

Условные обозначения представлены на листе 1



Масштаб 1:10000

Используемые условные знаки и обозначения:

Условные обозначения представлены на листе 1

План границ объекта

Выносной лист № 15

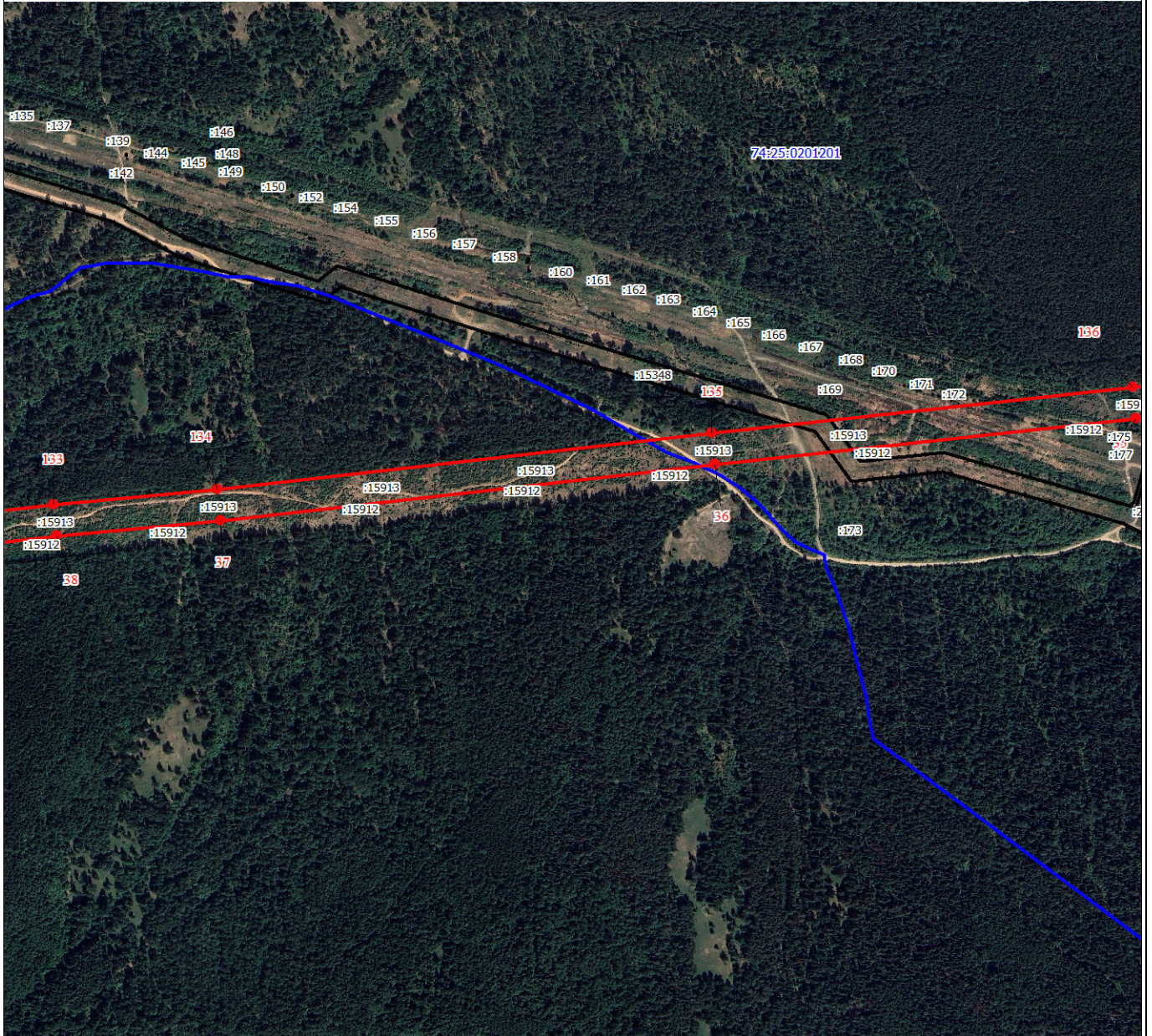


Масштаб 1:10000

Используемые условные знаки и обозначения:

Условные обозначения представлены на листе 1

План границ объекта



Масштаб 1:10000

Используемые условные знаки и обозначения:

Условные обозначения представлены на листе 1



Масштаб 1:10000

Используемые условные знаки и обозначения:

Условные обозначения представлены на листе 1



Масштаб 1:10000

Используемые условные знаки и обозначения:

Условные обозначения представлены на листе 1

План границ объекта

Выносной лист № 19



Масштаб 1:10000

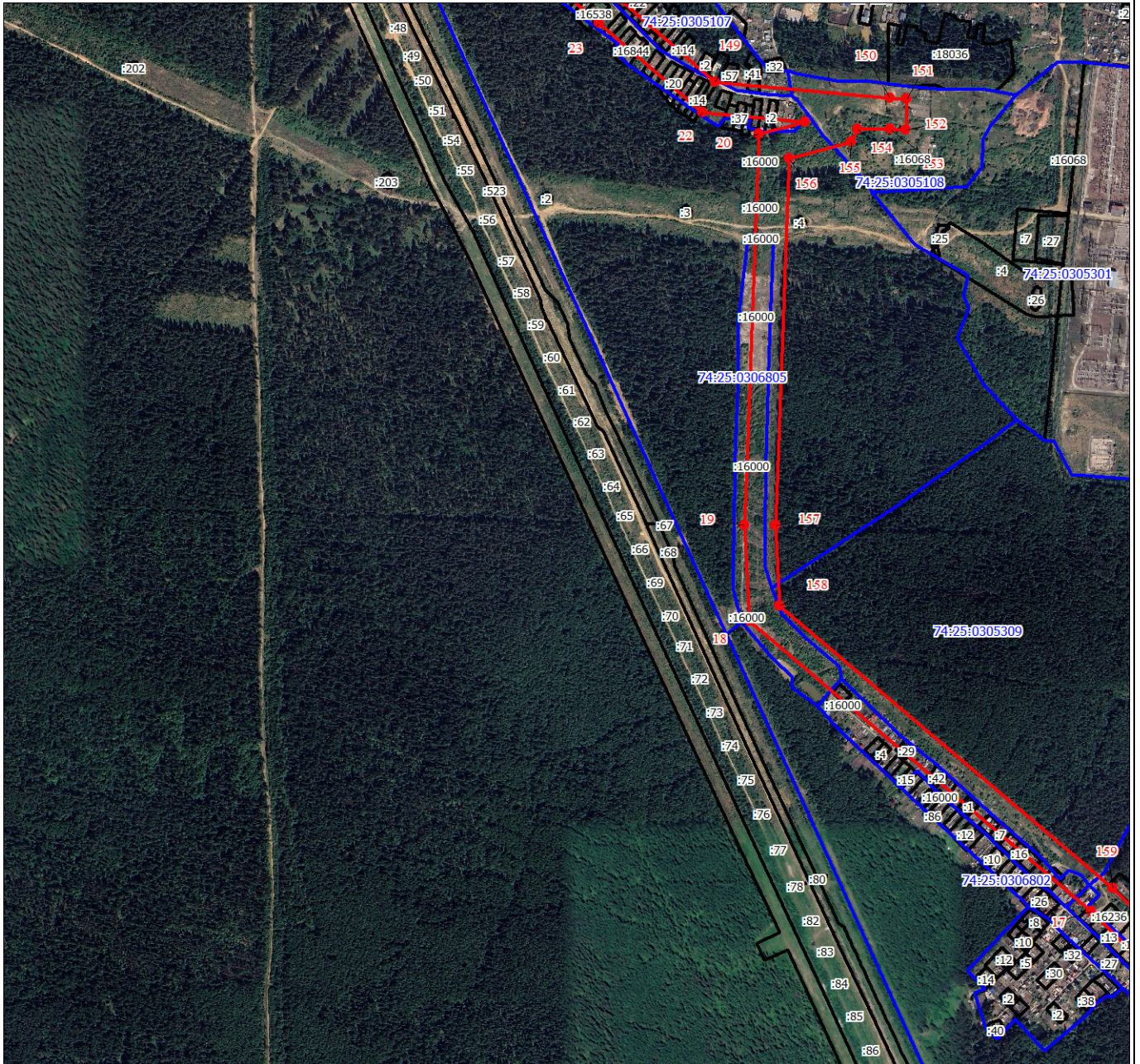
Используемые условные знаки и обозначения:

Условные обозначения представлены на листе 1

План границ объекта

План границ объекта

Выносной лист № 20



Масштаб 1:10000

Используемые условные знаки и обозначения:

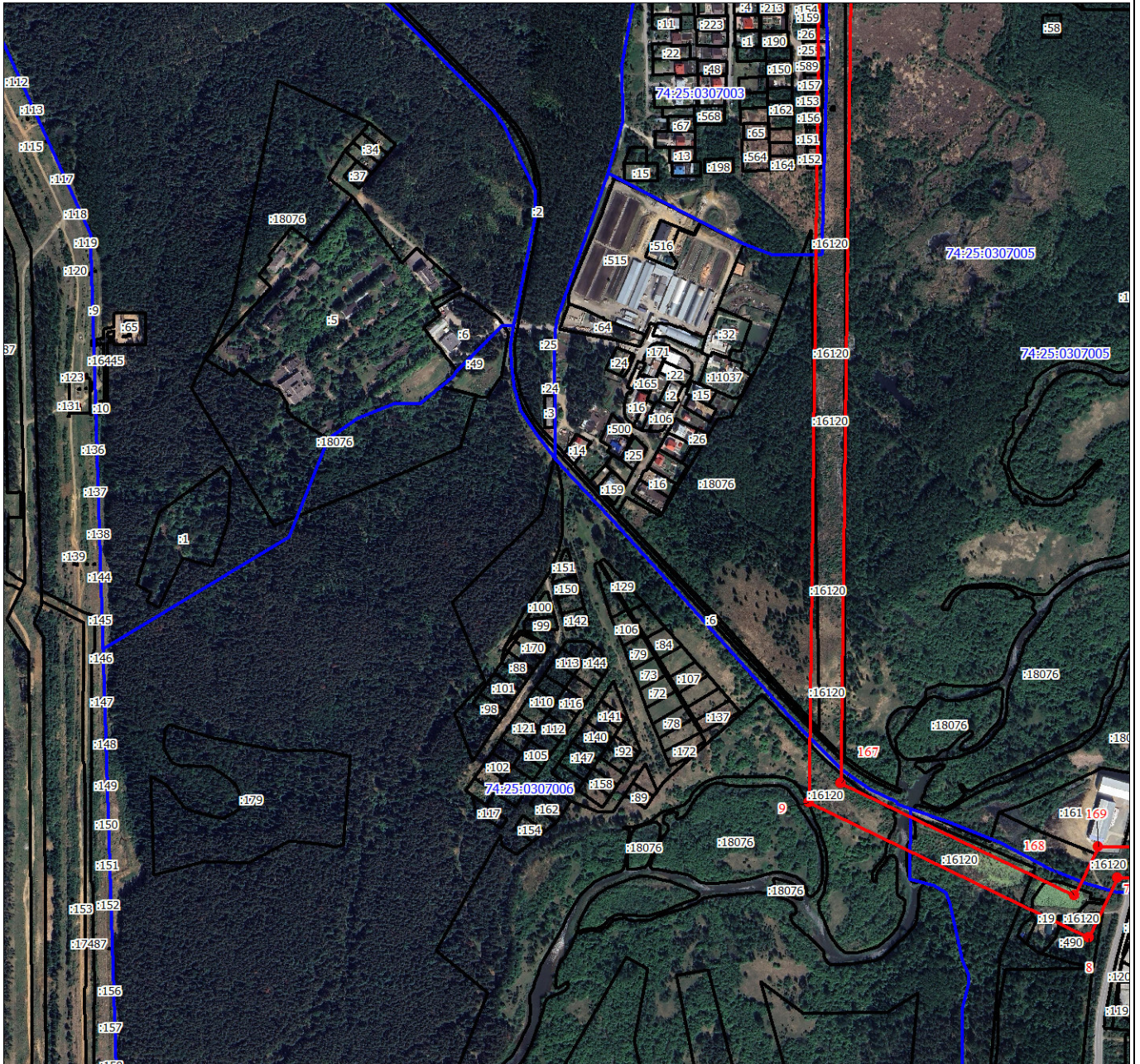
Условные обозначения представлены на листе 1

План границ объекта



План границ объекта

Выносной лист № 22



Масштаб 1:10000

Используемые условные знаки и обозначения:

Условные обозначения представлены на листе 1

План границ объекта



	Ходатайство об установлении публичного сервитута	
1	<u>Министерство имущества Челябинской области</u> (наименование органа, принимающего решение об установлении публичного сервитута)	
2	Сведения о лице, представившем ходатайство об установлении публичного сервитута (далее - заявитель):	
2.1	Полное наименование	Публичное акционерное общество «Россети Урал»
2.2	Сокращенное наименование (при наличии)	ПАО «Россети Урал»
2.3	Организационно-правовая форма	Публичное акционерное общество
2.4	Почтовый адрес (индекс, субъект Российской Федерации, населенный пункт, улица, дом)	620026, Россия, Свердловская область, город Екатеринбург, улица Мамина-Сибиряка, строение 140
2.5	Адрес электронной почты	che@rosseti-ural.ru
2.6	ОГРН	1056604000970
2.7	ИНН	
3	Сведения о представителе заявителя:	
3.1	Фамилия	
	Имя	
	Отчество (при наличии)	
3.2	Адрес электронной почты (при наличии)	
3.3	Телефон	
3.4	Наименование и реквизиты документа, подтверждающего полномочия представителя заявителя	7
4	<p>Прошу установить публичный сервитут в отношении земель и (или) земельного(ых) участка(ов) в целях (указываются цели, предусмотренные статьей 39.37 Земельного кодекса Российской Федерации или статьей 3.6 Федерального закона от 25 октября 2001 г. № 137-ФЗ «О введении в действие Земельного кодекса Российской Федерации», частью 4.2 статьи 25 Федерального закона от 8 ноября 2007 г. N 257-ФЗ "Об автомобильных дорогах и о дорожной деятельности в Российской Федерации и о внесении изменений в отдельные законодательные акты Российской Федерации") в целях эксплуатации существующего объекта электросетевого хозяйства «сооружение-воздушная линия электропередач-110кВ 2-цепная Новый Златоуст, протяженность 45320м., литер 30Л13». Право собственности на которые возникло до 01.09.2018 года.</p>	
5	Испрашиваемый срок публичного сервитута <b>49 лет.</b>	

6	<p>Срок, в течение которого использование земельного участка (его части) и (или) расположенного на нем объекта недвижимости в соответствии с их разрешенным использованием будет в соответствии с подпунктом 4 пункта 1 статьи 39.41 Земельного кодекса Российской Федерации невозможно или существенно затруднено в связи с осуществлением деятельности, для обеспечения которой устанавливается публичный сервитут (при возникновении таких обстоятельств) – <b>проведение работ при осуществлении деятельности, для обеспечения которой устанавливается публичный сервитут, не планируется, соответственно, график таких работ отсутствует.</b></p>
7	<p>Обоснование необходимости установления публичного сервитута:</p> <p>В соответствии с ч.1 и ч.3 ст. 3.6 Федерального закона от 25.10.2001 года № 137-ФЗ «О введении в действие Земельного кодекса Российской Федерации» юридические лица, имеющие право собственности, право оперативного управления или право хозяйственного ведения на сооружения, которые в соответствии с Земельным кодексом РФ могут размещаться на земельном участке и (или) землях на основании публичного сервитута, возникло в порядке, установленном законодательством РФ, до 1 сентября 2018 года, вправе оформить публичный сервитут в порядке, установленном главой V.7 Земельного кодекса Российской Федерации. Публичный сервитут в отношении земельных участков устанавливается на основании ч. 1 ст. 39.37 Земельного кодекса РФ в целях эксплуатации существующих объектов электросетевого хозяйства – «сооружение-воздушная линия электропередач-110кВ 2-цепная Новый Златоуст, протяженность 45320м., литер 30Л13», указанное сооружение принадлежит ПАО «Россети Урал» на праве собственности, что подтверждается Свидетельством о государственной регистрации права серии 74АВ 357266 от 23.09.2009 г. Копии подтверждающих документов прилагаются к настоящему ходатайству.</p> <p>В соответствии со ст. 39.41 Земельного кодекса РФ границы публичного сервитута устанавливаются в пределах, не превышающих размеров соответствующих охранных зон. При этом публичный сервитут должен устанавливаться и осуществляться на условиях, наименее обременительных для использования земельного участка в соответствии с его целевым назначением и разрешенным использованием (ч. 8 ст. 23 Земельного кодекса РФ).</p> <p>Согласно Письму Росреестра № 11-01264/21 от 27 июля 2021г публичного сервитута определяются в пределах, не превышающих размеров соответствующих охранных зон. Ширина охранной зоны объекта электросетевого хозяйства определена в соответствии с Постановлением Правительства РФ от 24 февраля 2009 г. № 160 «О порядке установления охранных зон объектов электросетевого хозяйства и особых условий использования земельных участков, расположенных в границах таких зон». В связи с этим целесообразно установить границы публичного сервитута в пределах охранной зоны, поскольку для установления публичного сервитута в целях эксплуатации существующего объекта представление документации по планировке территории не требуется.</p> <p>Для установления публичного сервитута испрашивается площадь 2194067 кв.м.. Плата за публичный сервитут на основании ч. 4 ст. 3.6 Федерального закона от 25.10.2001 года № 137-ФЗ «О введении в действие Земельного кодекса Российской Федерации» не устанавливается.</p>

8	<p>Сведения о правообладателе инженерного сооружения, которое переносится в связи с изъятием земельного участка для государственных или муниципальных нужд, а также о правообладателе инженерного сооружения, являющегося линейным объектом, реконструкция, капитальный ремонт которого (реконструкция, капитальный ремонт участков (частей) которого) осуществляются в связи с планируемым строительством, реконструкцией, капитальным ремонтом объектов капитального строительства, в случае, если заявитель не является правообладателем указанного инженерного сооружения (в данном случае указываются сведения в объеме, предусмотренном строкой 2 настоящей формы) (заполняется в случае, если ходатайство об установлении публичного сервитута подается с целью установления публичного сервитута в целях реконструкции инженерного сооружения, являющегося линейным объектом, реконструкции его участка (части), которое переносится в связи с изъятием такого земельного участка для государственных или муниципальных нужд, а также если ходатайство об установлении публичного сервитута подается с целью установления публичного сервитута в целях реконструкции, капитального ремонта инженерного сооружения, являющегося линейным объектом, реконструкции, капитального ремонта его участков (частей) – <b>не приводятся.</b></p>																					
9	<p>Кадастровые номера земельных участков (при их наличии), в отношении которых подано ходатайство об установлении публичного сервитута, адреса или иное описание местоположения таких земельных участков</p>	<table border="1"> <tr> <td data-bbox="823 763 1152 891">74:25:0308103:265</td> <td data-bbox="1152 763 1477 891">Челябинская обл, г Златоуст, проезд Парковый, д 1</td> </tr> <tr> <td data-bbox="823 891 1152 1046">74:25:0308103:729</td> <td data-bbox="1152 891 1477 1046">Челябинская область, г Златоуст, проезд Парковый, д 1</td> </tr> <tr> <td data-bbox="823 1046 1152 1178">74:25:0308103:20</td> <td data-bbox="1152 1046 1477 1178">Челябинская область, г. Златоуст, проезд. Парковый, д. 1</td> </tr> <tr> <td data-bbox="823 1178 1152 1310">74:25:0000000:15077</td> <td data-bbox="1152 1178 1477 1310">Челябинская область, г Златоуст, проезд Парковый, д 1</td> </tr> <tr> <td data-bbox="823 1310 1152 1442">74:25:0000000:16120</td> <td data-bbox="1152 1310 1477 1442">Челябинская область, Златоустовский городской округ</td> </tr> <tr> <td data-bbox="823 1442 1152 1666">74:25:0308103:757</td> <td data-bbox="1152 1442 1477 1666">Российская Федерация, Челябинская область, городской округ Златоустовский, город Златоуст, проезд Парковый</td> </tr> <tr> <td data-bbox="823 1666 1152 1760">74:25:0000000:16720</td> <td data-bbox="1152 1666 1477 1760">Челябинская область, г Златоуст, п Балашиха</td> </tr> <tr> <td data-bbox="823 1760 1152 1892">74:25:0000000:16222</td> <td data-bbox="1152 1760 1477 1892">Россия, Челябинская область, г. Златоуст, пос. Балашиха</td> </tr> <tr> <td data-bbox="823 1892 1152 2024">ЕЗП 74:25:0000000:28 (74:25:0308103:12)</td> <td data-bbox="1152 1892 1477 2024">Челябинская область, г Златоуст, аал Парковый, д 1</td> </tr> <tr> <td data-bbox="823 2024 1152 2141">74:25:0308103:365</td> <td data-bbox="1152 2024 1477 2141">Челябинская область, г Златоуст, проезд Парковый</td> </tr> </table>	74:25:0308103:265	Челябинская обл, г Златоуст, проезд Парковый, д 1	74:25:0308103:729	Челябинская область, г Златоуст, проезд Парковый, д 1	74:25:0308103:20	Челябинская область, г. Златоуст, проезд. Парковый, д. 1	74:25:0000000:15077	Челябинская область, г Златоуст, проезд Парковый, д 1	74:25:0000000:16120	Челябинская область, Златоустовский городской округ	74:25:0308103:757	Российская Федерация, Челябинская область, городской округ Златоустовский, город Златоуст, проезд Парковый	74:25:0000000:16720	Челябинская область, г Златоуст, п Балашиха	74:25:0000000:16222	Россия, Челябинская область, г. Златоуст, пос. Балашиха	ЕЗП 74:25:0000000:28 (74:25:0308103:12)	Челябинская область, г Златоуст, аал Парковый, д 1	74:25:0308103:365	Челябинская область, г Златоуст, проезд Парковый
74:25:0308103:265	Челябинская обл, г Златоуст, проезд Парковый, д 1																					
74:25:0308103:729	Челябинская область, г Златоуст, проезд Парковый, д 1																					
74:25:0308103:20	Челябинская область, г. Златоуст, проезд. Парковый, д. 1																					
74:25:0000000:15077	Челябинская область, г Златоуст, проезд Парковый, д 1																					
74:25:0000000:16120	Челябинская область, Златоустовский городской округ																					
74:25:0308103:757	Российская Федерация, Челябинская область, городской округ Златоустовский, город Златоуст, проезд Парковый																					
74:25:0000000:16720	Челябинская область, г Златоуст, п Балашиха																					
74:25:0000000:16222	Россия, Челябинская область, г. Златоуст, пос. Балашиха																					
ЕЗП 74:25:0000000:28 (74:25:0308103:12)	Челябинская область, г Златоуст, аал Парковый, д 1																					
74:25:0308103:365	Челябинская область, г Златоуст, проезд Парковый																					

74:25:0000000:368	Челябинская область, г. Златоуст
74:25:0000000:11594	Российская Федерация, Челябинская область, городской округ Златоустовский, город Златоуст, улица им. Б.М.Теплова, земельный участок 34
74:25:0308101:87	Челябинская область, г. Златоуст, с левой стороны автодороги пр. Мира - пос. Балашиха севернее территории тепличного хозяйства ФГУП ПО "ЗМЗ"
74:25:0308101:86	Челябинская область, г. Златоуст, с левой стороны автодороги пр. Мира - пос. Балашиха севернее территории тепличного хозяйства ФГУП ПО "ЗМЗ"
74:25:0307005:161	Российская Федерация, Челябинская область, Златоустовский городской округ, г. Златоуст, пос. Балашиха, земельный участок 7
74:25:0310001:19	Челябинская область, г. Златоуст
74:25:0310001:490	Российская Федерация, Челябинская область, г. Златоуст, с правой стороны автодороги пр. Мира - пос. Балашиха, юго-восточнее земельного участка с кадастровым номером 74:25:0310001:19
74:25:0000000:18076	Российская Федерация, Челябинская область, город Златоуст
ЕЗП 74:25:0000000:5 (74:25:0307005:6; 74:25:0307001:7; 74:25:0306801:12)	Челябинская область, г. Златоуст, пос. Энергетиков
74:25:0307003:152	Российская Федерация, Челябинская область, городской округ Златоустовский, город Златоуст, квартал Орловский, земельный

	участок 116
74:25:0307003:151	Российская Федерация, Челябинская область, городской округ Златоустовский, город Златоуст, квартал Орловский, земельный участок 117
74:25:0307003:156	Российская Федерация, Челябинская область, городской округ Златоустовский, город Златоуст, квартал Орловский, земельный участок 118
74:25:0307003:153	Челябинская обл, г Златоуст, кв-л Орловский, №119
74:25:0307003:157	Челябинская обл, г Златоуст, кв-л Орловский, №120
74:25:0307003:589	Российская Федерация, Челябинская область, г Златоуст, кв-л Орловский, 121
74:25:0307003:25	Российская Федерация, Челябинская область, городской округ Златоустовский, город Златоуст, квартал Орловский, земельный участок 122
74:25:0307003:26	Челябинская область, г. Златоуст, кв. Орловский, д. 123
74:25:0307003:159	Челябинская обл, г Златоуст, кв-л Орловский, №124
74:25:0307003:154	Челябинская обл, г Златоуст, кв-л Орловский, №125
74:25:0307003:228	Российская Федерация, Челябинская область, городской округ Златоустовский, город Златоуст, квартал Орловский, земельный участок 74/1
74:25:0307003:90	Челябинская область, г Златоуст, кв-л Орловский, д 78
74:25:0307003:74	Челябинская область, г

	Златоуст, кв-л Орловский, д 73
74:25:0307003:63	Челябинская обл, г Златоуст, кв-л Орловский, д 35
74:25:0000000:16567	Российская Федерация, Челябинская область, Златоустовский городской округ, г Златоуст, садоводческое некоммерческое товарищество Строитель-3, участок № 42
74:25:0306901:26	Челябинская область, г Златоуст, снт Строитель-3, участок 48
74:25:0306901:2	Челябинская область, г. Златоуст, снт. Строитель-3
74:25:0306901:27	Челябинская область, г Златоуст, СНТ "Строитель-3", участок 56
74:25:0000000:16423	Российская Федерация, Челябинская область, г Златоуст, садоводческое некоммерческое товарищество "Строитель-3", участок № 56-а
74:25:0306901:17	Челябинская область, г Златоуст, снт Строитель-3, участок 62
74:25:0000000:16361	Российская Федерация, Челябинская область, г Златоуст, садоводческое некоммерческое товарищество "Строитель-3", участок № 62-а
74:25:0306901:37	Челябинская область, г Златоуст, снт "Строитель-3", участок №64
74:25:0000000:16715	Российская Федерация, Челябинская область, Златоустовский городской округ, г Златоуст, садоводческое некоммерческое товарищество "Строитель-3", участок

	64А
74:25:0306901:45	Челябинская обл, г. Златоуст, снт Строитель-3, участок 66
74:25:0306901:12	Челябинская область, г Златоуст, снт Строитель-3, участок 68
74:25:0306901:43	Челябинская область, г. Златоуст, коллективный сад "Строитель-3", участок № 70
74:25:0306901:33	Челябинская область, г Златоуст, снт Строитель-3, участок 72
74:25:0306901:1	Челябинская область, г Златоуст, снт № 3 трест Златоустметаллургстрой , участок 78
74:25:0306901:35	Челябинская область, г. Златоуст, снт Строитель-3, участок № 80
74:25:0000000:16000	Челябинская область, Златоустовский городской округ, Златоустовское лесничество, Златоустовское участковое лесничество, квартал 280 (166Г) выделы: 18, 20, квартал 273 (181Г) выдел 8
74:25:0306801:9	Челябинская область, г. Златоуст, снт. Ремонтник
74:25:0306801:28	Челябинская область, г Златоуст, СНТ Ремонтник, уч 26
74:25:0306801:29	Челябинская область, г. Златоуст, снт Ремонтник, участок 22
74:25:0306801:27	Челябинская область, г Златоуст, снт Ремонтник, участок №21
74:25:0306801:60	обл. Челябинская, г. Златоуст, снт "Ремонтник", уч. 20
74:25:0306801:1	Челябинская область, г. Златоуст, СНТ "Ремонтник", участок 19

74:25:0306801:17	Челябинская область, г Златоуст, снт Ремонтник, участок 18
74:25:0306801:32	Челябинская область, г Златоуст, снт Ремонтник, участок № 16
74:25:0306801:30	Челябинская область, г Златоуст, снт Ремонтник, участок №15
74:25:0306801:23	Челябинская область, г Златоуст, снт Ремонтник, участок 14
74:25:0306801:15	Челябинская область, г Златоуст, снт Ремонтник, участок 13
74:25:0306801:6	Челябинская область, г Златоуст, снт Ремонтник, участок 12
74:25:0306801:5	Россия, Челябинская обл., г. Златоуст, садоводческое некоммерческое товарищество "Ремонтник", участок №11
74:25:0306802:83	Челябинская область, г Златоуст, к/с "Ремонтник", уч № 10
74:25:0000000:17918	Челябинская область, г Златоуст, северо- восточнее земельного участка с кадастровым номером 74:25:0306802:83, СНТ "Ремонтник" 3
74:25:0306801:26	Челябинская область, г. Златоуст, снт Ремонтник, участок №9
74:25:0305304:658	Челябинская область, город Златоуст, северо- восточнее земельного участка с кадастровым номером 74:25:0306801:26, СНТ "Ремонтник"
74:25:0306801:34	Челябинская область, г Златоуст, снт Ремонтник, участок №8
74:25:0000000:15876	Челябинская область, г Златоуст, северо- восточнее земельного

	участка № 8 СНТ "Ремонтник"
74:25:0306801:4	Челябинская область, г. Златоуст, снт. Ремонтник
74:25:0000000:15952	Челябинская область, г. Златоуст, северо-восточнее земельного участка № 7 СНТ "Ремонтник"
74:25:0306801:21	Челябинская область, г. Златоуст, снт Ремонтник, участок 6
74:25:0000000:15473	Челябинская область, г. Златоуст, СНТ "Ремонтник", северо-восточнее участка №6
74:25:0306801:20	Челябинская область, г. Златоуст, снт Ремонтник, участок 5
74:25:0000000:15476	Челябинская область, г. Златоуст, СНТ "Ремонтник", северо-восточнее участка №5
74:25:0306801:13	Челябинская область, г. Златоуст, снт. Ремонтник
74:25:0306801:24	Челябинская область, г. Златоуст, снт Ремонтник, участок 3
74:25:0000000:16236	Челябинская область, г. Златоуст, севернее земельного участка №3 СНТ "Ремонтник"
74:25:0306801:19	Челябинская область, г. Златоуст, снт Ремонтник, участок 2
74:25:0306803:14	Челябинская область, г. Златоуст, снт Ремонтник, участок 112
74:25:0305309:315	Российская Федерация, Челябинская область, Златоуст город, северо-восточнее земельного участка с кадастровым номером 74:25:0306803:14, снт "Ремонтник"
74:25:0306803:17	Челябинская обл, г. Златоуст, снт Ремонтник, уч 110

74:25:0306803:16	Челябинская область, г Златоуст, снт Ремонтник, участок 109
74:25:0306803:8	Челябинская область, г Златоуст, снт Ремонтник, участок 108
74:25:0306803:7	Челябинская область, г. Златоуст, снт "Ремонтник", участок 107
74:25:0306803:3	Челябинская область, г. Златоуст, снт. Ремонтник
74:25:0306803:1	Челябинская область, г. Златоуст, СНТ "Ремонтник", участок 104
74:25:0306803:10	Челябинская обл, г Златоуст, СНТ "Ремонтник", д 102
74:25:0306803:42	Челябинская обл, г Златоуст, снт Ремонтник, уч 101
74:25:0306803:29	Челябинская область, г. Златоуст, снт. Ремонтник
74:25:0306803:6	Челябинская область, г. Златоуст, снт. Ремонтник
74:25:0305106:2	Российская Федерация, Челябинская область, городской округ Златоустовский, город Златоуст, территория снт Швейник, земельный участок 263
74:25:0305106:24	Челябинская область, г Златоуст, снт "Швейник", участок №261
74:25:0305106:74	Челябинская область, г. Златоуст, СНТ "Швейник", участок №260
74:25:0305106:37	Челябинская область, г Златоуст, снт Швейник, участок 259
74:25:0305106:42	Российская Федерация, Челябинская область, городской округ Златоустовский, город

	Златоуст, территория снт Швейник, земельный участок 258
74:25:0305107:41	Российская Федерация, Челябинская область, городской округ Златоустовский, город Златоуст, территория снт Швейник, земельный участок 319
74:25:0305107:57	Российская Федерация, Челябинская область, городской округ Златоустовский, город Златоуст, территория снт Швейник, земельный участок 317
74:25:0305106:1	Российская Федерация, Челябинская область, городской округ Златоустовский, город Златоуст, территория снт Швейник, земельный участок 257
74:25:0305106:15	Российская Федерация, Челябинская область, городской округ Златоустовский, город Златоуст, территория снт Швейник, земельный участок 256
74:25:0305106:14	Челябинская область, г Златоуст, снт Швейник, участок 255
74:25:0305106:76	Российская Федерация, Челябинская область, городской округ Златоустовский, город Златоуст, территория снт Швейник, земельный участок 254
74:25:0305107:2	Челябинская область, г. Златоуст, снт. Швейник
74:25:0305106:28	Челябинская область, г Златоуст, снт Швейник, участок 253
74:25:0305106:35	Российская Федерация, Челябинская область, городской округ Златоустовский, город Златоуст, территория снт Швейник, земельный участок 252

74:25:0305106:20	Челябинская область, г Златоуст, снт Швейник, участок №251
74:25:0305106:73	Российская Федерация, Челябинская область, городской округ Златоустовский, город Златоуст, территория снт Швейник, земельный участок 250
74:25:0305107:114	Российская Федерация, Челябинская область, городской округ Златоустовский, город Златоуст, территория СНТ Швейник, земельный участок 279
74:25:0305407:37	Российская Федерация, Челябинская область, городской округ Златоустовский, город Златоуст, территория снт Швейник, земельный участок 248
74:25:0305107:109	Челябинская область, г Златоуст, снт "Швейник", участок №310
74:25:0305107:49	Челябинская область, г Златоуст, СНТ "Швейник", участок 309
74:25:0305107:65	Челябинская область, г Златоуст, снт Швейник, участок № 308
74:25:0000000:16844	Челябинская область, г Златоуст, садоводческое некоммерческое товарищество "Швейник", уч 245
74:25:0305106:5	Российская Федерация, Челябинская область, городской округ Златоустовский, город Златоуст, территория снт Швейник, земельный участок 216
74:25:0305107:113	Челябинская область, г Златоуст, снт Швейник, участок 307
74:25:0305107:39	Челябинская область, г. Златоуст, снт Швейник, участок 305

74:25:0305107:22	Челябинская область, г Златоуст, снт Швейник, участок 304
74:25:0305107:60	Челябинская область, г. Златоуст, снт Швейник, участок №303
74:25:0305106:39	Челябинская область, г Златоуст, снт Швейник, участок 242
74:25:0000000:16538	Челябинская область, г Златоуст, садоводческое некоммерческое товарищество "Швейник", участок № 239
74:25:0305106:40	Челябинская область, г Златоуст, снт Швейник, участок № 238
74:25:0305106:34	Челябинская область, г. Златоуст, снт Швейник, участок 236
74:25:0305106:8	Россия, Челябинская область, г. Златоуст, садоводческое некоммерческое товарищество "Швейник", участок № 301
74:25:0305107:3	Российская Федерация, Челябинская область, городской округ Златоустовский, город Златоуст, территория снт Швейник, земельный участок 300
74:25:0305107:42	Российская Федерация, Челябинская область, городской округ Златоустовский, город Златоуст, территория снт Швейник, земельный участок 292
74:25:0305107:46	Челябинская область, г Златоуст, СНТ "Швейник", уч №291
74:25:0305106:11	Российская Федерация, Челябинская область, городской округ Златоустовский, город Златоуст, территория снт Швейник, земельный участок 230

74:25:0305107:58	Россия, Челябинская обл, г Златоуст, садоводческое некоммерческое товарищество "Швейник", участок №287
74:25:0305107:55	Челябинская область, г Златоуст, снт Швейник, участок № 286
74:25:0305107:51	Российская Федерация, Челябинская область, городской округ Златоустовский, город Златоуст, территория снт Швейник, земельный участок 285
74:25:0305105:28	Российская Федерация, Челябинская область, городской округ Златоустовский, город Златоуст, территория снт Швейник, земельный участок 224
74:25:0305106:4	Российская Федерация, Челябинская область, городской округ Златоустовский, город Златоуст, территория снт Швейник, земельный участок 223
74:25:0305107:1	Российская Федерация, Челябинская область, городской округ Златоустовский, город Златоуст, территория снт Швейник, земельный участок 280
74:25:0305107:54	Челябинская область, г Златоуст, снт Швейник, участок №279
74:25:0305107:56	Российская Федерация, Челябинская область, городской округ Златоустовский, город Златоуст, территория снт Швейник, земельный участок 278
74:25:0305106:50	Челябинская обл, г Златоуст, снт "Швейник", уч №221
74:25:0305106:26	Российская Федерация, Челябинская область, городской округ

	Златоустовский, город Златоуст, территория снт Швейник, земельный участок 220
74:25:0305106:25	Челябинская область, г. Златоуст, снт Швейник, участок №219
74:25:0305107:36	Челябинская область, г. Златоуст, снт. Швейник, участок 276
74:25:0305107:16	Российская Федерация, Челябинская область, городской округ Златоустовский, город Златоуст, территория снт Швейник, земельный участок 275
74:25:0305107:37	Российская Федерация, Челябинская область, городской округ Златоустовский, город Златоуст, территория СНТ Швейник, земельный участок 274
74:25:0305107:61	Российская Федерация, Челябинская область, городской округ Златоустовский, город Златоуст, территория снт Швейник, земельный участок 273
74:25:0305107:72	Российская Федерация, Челябинская область, городской округ Златоустовский, город Златоуст, территория снт Швейник, земельный участок 272
74:25:0305107:32	Российская Федерация, Челябинская область, городской округ Златоустовский, город Златоуст, территория снт Швейник, земельный участок 271
74:25:0305107:59	Российская Федерация, Челябинская область, городской округ Златоустовский, город Златоуст, территория снт Швейник, земельный участок 270
74:25:0305201:9	Челябинская область, г Златоуст,

	Златоустовское лесничество, Златоустовское участковое лесничество, кварталы 238 (части выделов 23,27), 239 (часть выдела 10), 240 (часть выдела 9), 245 (часть выдела 5,14), 246 (часть выдела 15), 247 (часть выдела 26), 253 (часть выдела 2)
74:25:0305201:10	Челябинская область, г Златоуст, Златоустовское лесничество, Златоустовское участковое лесничество, кварталы 238 (части выделов 23,27), 239 (часть выдела 10), 240 (часть выдела 9), 245 (части выделов 5,14), 246 (часть выдела 15), 247 (часть выдела 26), 253 (часть выдела 2).
74:25:0000000:17487	Челябинская область, город Златоуст, Златоустовское лесничество, Златоустовское участковое лесничество, квартал 247 часть выдела 18, квартал 248 часть выдела 26, квартал 269 часть выдела 3, квартал 270 часть выдела 9, квартал 275 часть выделов 2, 26, квартал 283 часть выдела 4, квартал 280 часть выделов 7,17
74:25:0000000:15912	Челябинская область, г Златоуст, Златоустовское лесничество, Златоустовское участковое лесничество, кварталы 238 (части выделов 23, 27), 239 (часть выдела 10), 240 (часть выдела 9), 245 (части выделов 5, 14), 246 (часть выдела 15), 247 (часть выдела 26), 253 (часть выдела 2)
74:25:0000000:15913	Челябинская область, г Златоуст,

	Златоустовское лесничество, Златоустовское участковое лесничество, кварталы 238 (части выделов 23,27), 239 (часть выдела 10), 240 (часть выдела 9), 245 (часть выдела 5,14), 246 (часть выдела 15), 247 (часть выдела 26), 253 (часть выдела 2).
74:25:0000000:301	Челябинская область, г Златоуст, Златоустовское лесничество, Златоустовское участковое лесничество, квартал 241, выдел 16 часть.
74:25:0000000:203	Челябинская область, г. Златоуст
74:25:0000000:15673	Челябинская область, г Златоуст, Златоустовское лесничество, Златоустовское участковое лесничество, кварталы 20 (части выделов 21, 28, 33, 35, 42, 47) 21 (часть выдела 46), 22 (части выделов 22, 23), 23 (часть выдела 26) 132 (часть выдела 3), 143 (часть выдела 31), 161 (часть выдела 27), 239 (часть выдела 14), 240 (часть выдела 9), 241 (часть выдела 11), Кувашинское участковое лесничество, кварталы 7 (часть выдела 14), 8 (часть выделов 15, 54, 55)
74:25:0000000:15348	Челябинская область, г Златоуст, Златоустовское лесничество, Златоустовское участковое лесничество, части кварталов 236, 237, 239, 240, 244, 245
74:25:0100801:72	Челябинская область, г Златоуст, Златоустовское лесничество, Кувашинское участковое лесничество

	квартал 7, часть выдела 15, квартал 8, часть выдела 43
74:25:0000000:199	Челябинская область, г. Златоуст
74:25:0000000:384	Челябинская область, г. Златоуст
74:25:0000000:16638	Российская Федерация, Челябинская область, Златоустовский городской округ, город Златоуст
74:25:0000000:98	Челябинская область, г. Златоуст
74:25:0000000:11596	Челябинская область, г. Златоуст, агрофирма "Тайнак"
74:25:0000000:16064	Челябинская область, г. Златоуст
74:25:0000000:11589	Челябинская обл, г. Златоуст, п. Тайнак, агрофирма "Тайнак"
74:25:0100701:72	Челябинская область, г. Златоуст
74:25:0100701:56	Челябинская область, г. Златоуст
74:25:0100701:51	Челябинская область, г. Златоуст
74:25:0000000:16893	Российская Федерация, Челябинская область, г. Златоуст, агрофирма "Тайнак"
74:25:0100701:453	Российская Федерация, Челябинская область, г. Златоуст, агрофирма "Тайнак"
74:25:0000000:16892	Челябинская область, г. Златоуст, агрофирма "Тайнак"
74:25:0100701:468	Российская Федерация, Челябинская область, городской округ Златоустовский
ЕЗП 74:25:0000000:18 (74:25:0100701:8; 74:25:0100702:6; 74:25:0100703:4)	Челябинская область, г. Златоуст
74:25:0100702:362	Российская Федерация,

	Челябинская область, Златоустовский городской округ
74:25:0000000:15292	Челябинская область, г. Златоуст, агрофирма "Тайнак"
74:25:0100702:49	Челябинская область, г Златоуст
74:25:0100703:386	Российская Федерация Челябинская область, Златоустовский городской округ
74:25:0100701:466	Российская Федерация, Челябинская область, городской округ Златоустовский, город Златоуст
74:18:0000000:306	Челябинская область, Саткинский район, Саткинское лесничество, Бердяушское участковое лесничество кварталы: 1-47, 49-56, 58, 59, 61-64, 67-76, 79, 82, 86-90, 93, 94, 97-102, 104-112; части кварталов: 48, 57, 60, 65, 66, 77, 78, 80, 81, 83, 84, 85, 91, 92, 95, 96, 103
ЕЗП 74:18:0000000:9 (74:18:0505002:2	Челябинская обл, р-н Саткинский, г Сатка, полоса отвода Южно- Уральской железной дороги "Самара- Челябинск"
ЕЗП 74:18:0000000:11 (74:18:0505002:4; 74:18:0503002:204; 74:18:0504015:1)	Челябинская область, г Сатка, полоса отвода Южно-Уральской железной дороги "Калино-Бердяуш"
74:18:0000000:585	Челябинская область, р- н Саткинский, п Жукатау, сооружение- воздушная линия электропередач 110 кВ Салган-Боровая
74:18:0000000:666	Челябинская область, р- н. Саткинский
74:18:0504013:3	Челябинская область, р- н. Саткинский, п. Жукатау, ул. Наливная, д. 39-1

74:18:0504013:2	Челябинская область, р-н Саткинский, п Жукатау, ул Наливная, 39 кв 2
74:18:0504010:1177	Челябинская область, р-н Саткинский, Саткинское лесничество, Бердяшское участковое лесничество, квартал № 85, часть выдела № 36, часть выдела № 37
ЕЗП 74:18:0000000:171 (74:18:0504010:7; 74:18:0504001:104)	Челябинская область, р-н. Саткинский
74:18:0504001:1115	Челябинская обл, р-н Саткинский, п Жукатау, ул Наливная, двухэтажный жилой дом № 33
74:18:0504001:1114	Челябинская обл, р-н Саткинский, п Жукатау, в 200 метрах северо-западнее двухэтажного жилого дома №33 по ул. Наливной
ЕЗП 74:18:0000000:140 (74:18:0504001:66; 74:18:0504001:68)	Челябинская обл, р-н Саткинский, п Жукатау, НПС "Бердяш"
ЕЗП 74:18:0000000:152 (74:18:0504001:28)	Челябинская область, р-н. Саткинский
74:18:0000000:6762	Челябинская область, р-н Саткинский, части кварталов 60, 65, 66, 78, 80,85 Бердяшского участкового лесничества, Саткинского лесничества
74:18:0000000:6896	Челябинская область, р-н Саткинский, части кварталов 60, 65, 66, 78, 80, 85 Бердяшского участкового лесничества, ОГУ "Саткинское лесничество"
74:18:0000000:6895	Челябинская область, р-н Саткинский, в северной части п. Жукатау
74:18:0504001:114	Челябинская область, р-н. Саткинский, п.

		Жукатау
	74:18:0000000:608	Челябинская область, р-н Саткинский, п. Жукатау
	74:18:0503048:53	Челябинская обл, р-н Саткинский
	74:18:0503048:52	Челябинская область, р-н. Саткинский
	74:18:0000000:643	Челябинская область, р-н. Саткинский
	Земли государственная собственность на которые не разграничена (кадастровые кварталы)	74:18:0503048; 74:18:0504001; 74:18:0504010; 74:18:0504013; 74:18:0503002; 74:18:0504014; 74:18:0504015; 74:18:0505002; 74:25:0100701; 74:18:0704003; 74:25:0100703; 74:25:0100702; 74:25:0100401; 74:25:0100801; 74:25:0201301; 74:25:0201201; 74:25:0201202; 74:25:0305201; 74:25:0305106; 74:25:0305107; 74:25:0305108; 74:25:0306805; 74:25:0305309; 74:25:0306803; 74:25:0306801; 74:25:0305304; 74:25:0307001; 74:25:0306901; 74:25:0307002; 74:25:0307003; 74:25:0307005; 74:25:0307006; 74:25:0310001; 74:25:0308101; 74:25:0308103
10	Право, на котором инженерное сооружение принадлежит заявителю (если подано ходатайство об установлении публичного сервитута для реконструкции, капитального ремонта или эксплуатации указанного инженерного сооружения, реконструкции или капитального ремонта участка (части) инженерного сооружения, являющегося линейным объектом) – <b>Собственность</b> .	
11	Сведения о способах представления результатов рассмотрения ходатайства:	
	в виде электронного документа, который направляется уполномоченным органом заявителю посредством электронной почты	<u>да</u> (да/нет)
	в виде бумажного документа, который заявитель получает непосредственно при личном обращении или посредством почтового отправления	<u>нет</u> (да/нет)
12	Документы, прилагаемые к ходатайству: 1. Сведения о границах публичного сервитута, включающие графическое описание местоположения границ публичного сервитута и перечень координат характерных точек этих границ в системе координат, установленной для ведения Единого государственного реестра недвижимости, в форме электронного документа в формате xml (1 шт.). 2. Копия свидетельства о государственной регистрации права в формате pdf. 3. Доверенность №ЧЭ-322, серия 74 АА 6732337 от 05.03.2024г. 4. Копия паспорта представителя заявителя на 2 л. в 1 экз.	
13	Подтверждаю согласие на обработку персональных данных (сбор, систематизацию, накопление, хранение, уточнение (обновление, изменение), использование, распространение (в том числе передачу), обезличивание, блокирование, уничтожение	

	персональных данных, а также иных действий, необходимых для обработки персональных данных в соответствии с законодательством Российской Федерации), в том числе в автоматизированном режиме.	
14	Подтверждаю, что сведения, указанные в настоящем ходатайстве, на дату представления ходатайства достоверны; документы (копии документов) и содержащиеся в них сведения соответствуют требованиям, установленным статьей 39.41 Земельного кодекса Российской Федерации.	
15	Подпись _____	Дата: _____
	_____	_____