

Сообщение о возможном установлении публичного сервитута  
в отношении земельных участков:

№ п/п	Кадастровый номер	Адрес, местоположение
1	ЕЗП 74:25:0000000:40 (74:25:0305301:6)	Челябинская обл, г Златоуст, ул Энергетиков
2	74:25:0000000:16068	Челябинская область, Златоустовский городской округ
3	74:25:0000000:16000	Челябинская область, Златоустовский городской округ, Златоустовское лесничество, Златоустовское участковое лесничество, квартал 280 (166Г) выделы: 18, 20, квартал 273 (181Г) выдел 8
4	74:25:0306803:6	Челябинская область, г. Златоуст, снт. Ремонтник
5	74:25:0306803:5	Челябинская область, г. Златоуст, снт. Ремонтник
6	74:25:0306803:4	Челябинская область, г. Златоуст, снт. Ремонтник
7	74:25:0306803:29	Челябинская область, г. Златоуст, снт. Ремонтник
8	74:25:0306803:19	Челябинская область, г Златоуст, СНТ Ремонтник, уч 83
9	74:25:0306803:18	Челябинская область, г. Златоуст, снт Ремонтник, участок 82
10	74:25:0306803:15	Челябинская область, г Златоуст, снт Ремонтник, участок 81
11	74:25:0306802:19	Челябинская область, г. Златоуст, снт Ремонтник, участок 80
12	74:25:0306803:42	Челябинская обл., г Златоуст, снт Ремонтник, уч 101
13	74:25:0306803:10	Челябинская обл., г Златоуст, СНТ "Ремонтник", д 102
14	74:25:0306802:4	Россия, Челябинская обл., г. Златоуст, садоводческое некоммерческое товарищество "Ремонтник", участок №78
15	74:25:0306802:16	Челябинская область, город Златоуст, СНТ «Ремонтник», участок 77
16	74:25:0306802:15	Челябинская область, г Златоуст, снт Ремонтник, участок 76
17	74:25:0306802:2	Челябинская область, г. Златоуст, снт. Ремонтник
18	74:25:0306803:1	Челябинская область, г. Златоуст, СНТ "Ремонтник", участок 104
19	74:25:0306802:12	Челябинская область, г Златоуст, снт Ремонтник, участок 72
20	74:25:0306802:50	Челябинская обл, г Златоуст, снт Ремонтник, уч 71
21	74:25:0306803:3	Челябинская обл, г Златоуст, снт Ремонтник
22	74:25:0306803:7	Челябинская область, г. Златоуст, снт "Ремонтник", участок 107
23	74:25:0306803:8	Челябинская область, г Златоуст, снт Ремонтник, участок 108
24	74:25:0306802:10	Челябинская область, г Златоуст, снт Ремонтник, участок 68
25	74:25:0306803:16	Челябинская область, г Златоуст, снт Ремонтник, участок 109
26	74:25:0306802:5	Челябинская область, г. Златоуст, снт. Ремонтник
27	74:25:0306803:17	Челябинская обл, г Златоуст, снт Ремонтник, уч 110
28	74:25:0306802:34	Челябинская область, г. Златоуст, снт Ремонтник, участок № 64
29	74:25:0306802:33	Россия, Челябинская область, г. Златоуст, садоводческое некоммерческое товарищество «Ремонтник», участок №62
30	74:25:0306802:26	Челябинская область, г Златоуст, снт Ремонтник, участок 61
31	74:25:0306802:48	Челябинская область, г Златоуст, садоводческое некоммерческое товарищество "Ремонтник", участок №60
32	74:25:0306803:14	Челябинская область, г Златоуст, снт Ремонтник, участок 112
33	74:25:0000000:17773	Российская Федерация, Челябинская область, г Златоуст., территория садоводческого некоммерческого товарищества Ремонтник, земельный участок 60А
34	74:25:0306801:19	Челябинская область, г Златоуст, снт Ремонтник, участок 2

35	74:25:0306801:24	Челябинская область, г Златоуст, снт Ремонтник, участок 3
36	74:25:0306801:13	Челябинская область, г. Златоуст, снт. Ремонтник
37	74:25:0306802:28	Челябинская область, г Златоуст, снт Ремонтник, участок 55
38	74:25:0306801:20	Челябинская область, г Златоуст, снт Ремонтник, участок 5
39	74:25:0000000:15476	Челябинская область, г. Златоуст, СНТ "Ремонтник", северо-восточнее участка №5
40	74:25:0306802:27	Челябинская область, г Златоуст, снт Ремонтник, участок 52
41	74:25:0306801:21	Челябинская область, г Златоуст, снт Ремонтник, участок 6
42	74:25:0000000:15473	Челябинская область, г. Златоуст, СНТ "Ремонтник", северо-восточнее участка №6
43	74:25:0306801:4	Челябинская область, г. Златоуст, снт. Ремонтник
44	74:25:0000000:15952	Челябинская область, г Златоуст, северо- восточнее земельного участка № 7 СНТ "Ремонтник"
45	74:25:0306801:34	Челябинская область, г Златоуст, снт Ремонтник, участок №8
46	74:25:0000000:15876	Челябинская область, г Златоуст, северо- восточнее земельного участка № 8 СНТ "Ремонтник"
47	74:25:0306802:31	Челябинская область, г. Златоуст, снт Ремонтник, участок 48
48	74:25:0306802:25	Челябинская область, г. Златоуст, СНТ "Ремонтник", участок 47
49	74:25:0306801:26	Челябинская область, г. Златоуст, снт Ремонтник, участок №9
50	74:25:0306802:83	Челябинская область, г Златоуст, к/с "Ремонтник", уч № 10
51	74:25:0306802:30	Челябинская область, г. Златоуст, снт Ремонтник, участок 46
52	74:25:0306802:3	Челябинская область, г. Златоуст, снт. Ремонтник
53	74:25:0306801:5	Россия, Челябинская обл., г. Златоуст, садоводческое некоммерческое товарищество "Ремонтник", участок №11
54	74:25:0306802:22	Челябинская область, г. Златоуст, снт Ремонтник, участок 43
55	74:25:0306802:23	Челябинская область, г Златоуст, снт Ремонтник, участок 42
56	74:25:0306802:7	Челябинская область, г Златоуст, снт Ремонтник, участок 41
57	74:25:0306801:6	Челябинская область, г Златоуст, снт Ремонтник, участок 12
58	74:25:0306801:15	Челябинская область, г Златоуст, снт Ремонтник, участок 13
59	74:25:0306801:23	Челябинская область, г Златоуст, снт Ремонтник, участок 14
60	74:25:0306801:3	Челябинская область, г. Златоуст, снт. Ремонтник
61	74:25:0306801:25	Челябинская обл, г Златоуст, снт Ремонтник, участок 38
62	74:25:0306801:2	Челябинская область, г. Златоуст, снт. Ремонтник
63	74:25:0306801:30	Челябинская область, г Златоуст, снт Ремонтник, участок №15
64	74:25:0306801:32	Челябинская область, г Златоуст, снт Ремонтник, участок № 16
65	74:25:0306801:68	Челябинская область, г. Златоуст, снт "Ремонтник", участок № 36
66	74:25:0306802:51	Челябинская обл, г Златоуст, снт Ремонтник, уч 35
67	74:25:0306801:43	Челябинская обл, г Златоуст, снт "Ремонтник", участок №34
68	74:25:0000000:16300	Челябинская область, г Златоуст, садоводческое некоммерческое товарищество "Ремонтник", участок № 34-а
69	74:25:0306801:14	Челябинская область, г. Златоуст, снт Ремонтник, участок 32
70	74:25:0306801:16	Челябинская область, г Златоуст, снт Ремонтник, участок 31
71	74:25:0306801:17	Челябинская область, г Златоуст, снт Ремонтник, участок 18
72	74:25:0306801:1	Челябинская область, г. Златоуст, СНТ "Ремонтник", участок 19
73	74:25:0306801:60	обл. Челябинская, г. Златоуст, снт "Ремонтник", уч. 20
74	74:25:0306801:27	Челябинская область, г Златоуст, снт Ремонтник, участок №21
75	74:25:0306801:29	Челябинская область, г. Златоуст, снт Ремонтник, участок 22
76	74:25:0306801:22	Челябинская область, г Златоуст, снт Ремонтник, участок 27
77	74:25:0306801:28	Челябинская область, г Златоуст, СНТ Ремонтник, уч 26
78	74:25:0306801:9	Челябинская область, г. Златоуст, снт. Ремонтник

79	ЕЗП 74:25:0000000:5 (74:25:0306801:12)	Челябинская область, г. Златоуст, пос. Энергетиков
80	74:25:0306901:35	Челябинская область, г. Златоуст, снт Строитель-3, участок № 80
81	74:25:0306901:1	Челябинская область, г. Златоуст, снт № 3 трест Златоустметаллургстрой, участок 78
82	74:25:0306902:53	Челябинская область, г. Златоуст, снт "Строитель-3", участок № 75
83	74:25:0306902:11	Челябинская область, г. Златоуст, снт Строитель-3, участок 73
84	74:25:0306901:33	Челябинская область, г. Златоуст, снт Строитель-3, участок 72
85	74:25:0306901:43	Челябинская область, г. Златоуст, коллективный сад "Строитель-3", участок № 70
86	74:25:0306901:12	Челябинская область, г. Златоуст, снт Строитель-3, участок 68
87	74:25:0306901:45	Челябинская обл, г. Златоуст, снт Строитель-3, участок 66
88	74:25:0306901:37	Челябинская область, г. Златоуст, снт "Строитель-3", участок №64
89	74:25:0306901:17	Челябинская область, г. Златоуст, снт Строитель-3, участок 62
90	74:25:0000000:17996	Российская Федерация, Челябинская область, г. Златоуст, территория СНТ Строитель-3, земельный участок 69
91	74:25:0306901:67	Челябинская область, г. Златоуст, снт "Строитель-3", уч 67
92	74:25:0306902:9	Челябинская область, г. Златоуст, снт Строитель-3, участок 65
93	74:25:0306902:24	Челябинская область, г. Златоуст, снт Строитель-3, участок 63
94	74:25:0306902:57	Челябинская область, г. Златоуст, СНТ "Строитель-3", участок № 61
95	74:25:0306902:6	Челябинская область, г. Златоуст, снт Строитель-3, участок 59
96	74:25:0306901:27	Челябинская область, г. Златоуст, СНТ "Строитель-3", участок 56
97	74:25:0306901:2	Челябинская область, г. Златоуст, снт. Строитель-3
98	74:25:0306902:2	Россия, Челябинская обл., г. Златоуст, садоводческое некоммерческое товарищество "Строитель-3", участок №55
99	74:25:0306901:26	Челябинская область, г. Златоуст, снт Строитель-3, участок 48
100	74:25:0306902:58	Челябинская область, г. Златоуст, снт Строитель-3
101	74:25:0000000:16567	Российская Федерация, Челябинская область, Златоустовский городской округ, г. Златоуст, садоводческое некоммерческое товарищество Строитель-3, участок № 42
102	74:25:0306902:20	Челябинская область, г. Златоуст, снт Строитель-3, участок 47
103	74:25:0306902:22	Челябинская область, г. Златоуст, снт Строитель-3, участок 45
104	74:25:0306901:79	обл. Челябинская, г. Златоуст, СНТ "Строитель-3", участок №43
105	74:25:0306902:60	Челябинская область, Златоустовский городской округ, г. Златоуст, садоводческое некоммерческое товарищество "Строитель-3", участок № 43а
106	74:25:0306902:59	Челябинская область, г. Златоуст, садоводческое некоммерческое товарищество "Строитель-3", уч 37 А
107	74:25:0306902:4	Челябинская область, г. Златоуст, СНТ "Строитель-3", участок № 35
108	74:25:0306902:35	Челябинская обл, г. Златоуст, снт Строитель-3, уч 33
109	74:25:0000000:17294	Российская Федерация, Челябинская область, Златоустовский городской округ, г. Златоуст, садоводческое некоммерческое товарищество Строитель-3, участок 31
110	74:25:0306901:3	Челябинская область, г. Златоуст, снт Строитель-3, участок 34
111	74:25:0306901:90	Российская Федерация, Челябинская область, Златоустовский городской округ, г. Златоуст, садоводческое некоммерческое товарищество Строитель-3, участок № 32
112	74:25:0000000:12204	Челябинская область, г. Златоуст, СНТ "Строитель-3", участок 27
113	74:25:0306901:18	Челябинская область, г. Златоуст, снт Строитель-3, участок 26
114	74:25:0306901:83	Челябинская область, г. Златоуст, СНТ "Строитель-3", участок № 24

115	74:25:0306902:19	Челябинская область, г. Златоуст, снт Строитель-3, участок 25
116	74:25:0306902:25	Челябинская область, г. Златоуст, снт Строитель-3, участок 23
117	74:25:0306901:44	Челябинская обл, г Златоуст, садоводческое некоммерческое товарищество "Строитель-3", участок №21
118	74:25:0306902:54	Челябинская область, г. Златоуст, СНТ "Строитель-3", участок 19
119	74:25:0306902:16	Челябинская область, г Златоуст, СНТ "Строитель-3", участок 17
120	74:25:0306901:8	Челябинская область, г Златоуст, снт Строитель-3, участок 20
121	74:25:0306901:402	Российская Федерация, Челябинская область, городской округ Златоустовский, город Златоуст, территория снт Строитель-3, земельный участок 16
122	74:25:0306901:5	Челябинская область, г. Златоуст, снт. Строитель-3, участок 14
123	74:25:0306902:27	Челябинская обл, г Златоуст, снт "Строитель-3", уч №13
124	74:25:0306902:21	Российская Федерация, Челябинская область, городской округ Златоустовский, город Златоуст, территория снт Строитель-3, земельный участок 11
125	74:25:0306902:51	Челябинская область, г. Златоуст, коллективный сад "Строитель-3", уч. 9
126	74:25:0306902:17	Челябинская область, г Златоуст, СНТ "Строитель-3", участок 7
127	74:25:0306902:14	Челябинская область, г. Златоуст, снт Строитель-3, участок 5
128	74:25:0306901:19	Челябинская область, г Златоуст, СНТ "Строитель-3", уч 3
129	74:25:0306902:13	Челябинская область, г Златоуст, СНТ "Строитель-3," участок 1
130	74:25:0306902:3	Челябинская обл, г Златоуст, снт Строитель-3, участок 1а
131	74:25:0000000:17438	Российская Федерация, Челябинская область, г Златоуст севернее СНТ "Строитель-3 (северо- восточнее земельного участка с кадастровым номером 74:25:0306902:3)
132	74:25:0306901:38	Челябинская область, г Златоуст, снт Строитель-3, участок № 8
133	74:25:0306901:88	Челябинская область, г. Златоуст, садоводческое некоммерческое товарищество "Строитель-3", участок № 8-б
134	74:25:0306901:15	Челябинская область, г Златоуст, снт Строитель-3, участок 6
135	74:25:0306901:7	Челябинская область, г Златоуст, снт Строитель-3, участок 4
136	74:25:0306901:31	Челябинская область, г. Златоуст, снт Строитель-3, участок 2
137	74:25:0306901:80	Челябинская область, г Златоуст, СНТ "Строитель-3", участок № 2А
138	74:25:0307005:35	Челябинская область, г Златоуст, кв-л Орловский, № 323
139	74:25:0307005:36	Челябинская область, г Златоуст, кв-л Орловский, участки с № 321 по № 362
140	74:25:0307005:37	Челябинская область, г Златоуст, кв-л Орловский, участки с № 321 по № 362
141	74:25:0307005:38	Челябинская область, г Златоуст, кв-л Орловский, участки с № 321 по № 362
142	74:25:0307005:179	Челябинская область, г Златоуст, кв-л Орловский, участки с №321 по №362
143	74:25:0307005:39	Челябинская область, г Златоуст, кв-л Орловский, участки с № 321 по № 362
144	74:25:0307005:40	Челябинская область, г Златоуст, кв-л Орловский, участки с № 321 по № 362
145	74:25:0307005:41	Челябинская область, г Златоуст, кв-л Орловский, участки с № 321 по № 362
146	74:25:0307005:42	Челябинская область, г Златоуст, кв-л Орловский, участки с № 321 по № 362
147	74:25:0000000:18076	Российская Федерация, Челябинская область, город Златоуст
148	74:25:0308101:499	Российская Федерация, Челябинская область, городской округ Златоустовский, город Златоуст, улица Шоссейная, земельный участок 7/1
149	74:25:0308101:14	Российская Федерация, Челябинская область, Златоустовский городской округ, г. Златоуст, ул. Шоссейная, № 7Г

150	74:25:0308101:22	Челябинская область, г. Златоуст, пр. Мира, д. 33а
151	74:25:0308101:172	Челябинская область, г. Златоуст, ул. Шоссейная, № 9
152	74:25:0308101:30	Челябинская область, г. Златоуст, ул. Шоссейная
153	74:25:0308102:533	Российская Федерация, Челябинская область, г. Златоуст, пр-кт Мира, земельный участок 35
154	74:25:0308102:534	Челябинская область, городской округ Златоустовский, город Златоуст, проспект Мира, земельный участок 33
155	74:25:0308102:121	Челябинская область, г. Златоуст, проезд Парковый, № 1
156	74:25:0308102:30	Челябинская область, г. Златоуст, пр. Мира, д. 21
157	74:25:0308102:14	Челябинская область, г. Златоуст, пр-кт Мира
158	74:25:0308102:32	Челябинская область, г. Златоуст, пр-кт Мира, примыкая с северо-западной стороны к территории автостоянки рядом с ОАО "Гермес"
159	74:25:0308102:29	Челябинская область, г. Златоуст, пр-кт. Мира с юго-восточной стороны здания "Гермес"
160	74:25:0308102:2	Челябинская область, г. Златоуст, пр-кт. Мира, д. 19
161	74:25:0308102:6	Челябинская область, г. Златоуст, пр. Мира, д. 9
162	74:25:0308102:3	Челябинская область, г. Златоуст, ул. Мира, д. 15
163	74:25:0308102:4	Челябинская область, г. Златоуст, пр. Мира, № 15-б
164	74:25:0308102:5	Челябинская область, г. Златоуст, ул. Мира, д. 15
165	74:25:0308102:9	Российская Федерация, Челябинская область, городской округ Златоустовский, город Златоуст, проспект Мира, земельный участок 13
166	74:25:0308104:690	Российская Федерация, Челябинская область, г. Златоуст, пр-кт Мира, напротив центральной проходной машиностроительного завода
167	74:25:0308104:4	Челябинская область, г. Златоуст, пр-кт. Мира, д. 9а
168	74:25:0308104:248	Челябинская область, г. Златоуст, ул. Шоссейная, северо-восточнее дома №1
169	74:25:0308104:261	Российская Федерация, Челябинская область, Златоустовский городской округ, г. Златоуст, ул. Шоссейная, 1а, гараж № 1
170	74:25:0308104:6	Челябинская область, р- н. Златоустовский, г. Златоуст, ул. Шоссейная, д. №1
171	74:25:0308104:13	Российская Федерация, Челябинская область, городской округ Златоустовский, город Златоуст, улица Шоссейная, земельный участок 1
172	74:25:0308104:241	Челябинская область, г. Златоуст, ул. Шоссейная, 1-а, гараж 7
173	74:25:0308104:11	Челябинская область, г. Златоуст, ул. Шоссейная, д. 3
174	74:25:0308104:185	Челябинская обл, г. Златоуст, ул. Шоссейная, 1а
175	74:25:0308104:207	Челябинская область, г. Златоуст, ул. Шоссейная, 1а, примыкающий к гаражным боксам № 16, №16а, №17
176	74:25:0308104:170	Челябинская область, г. Златоуст, ул. Шоссейная, примыкающий с юго-восточной стороны к земельному участку №3, с кадастровым номером 74:25:0308104:0011
177	74:25:0308103:280	Челябинская область, г. Златоуст, проезд. Парковый, д. 1
178	74:25:0308103:35	Челябинская область, г. Златоуст, проезд. Парковый, д. 1
179	74:25:0308103:282	Челябинская Златоуст, Парковый, д. 1 обл, г проезд
180	74:25:0308103:265	Челябинская Златоуст, Парковый, д. 1 обл, г проезд
181	74:25:0308103:729	Челябинская область, г. Златоуст, проезд Парковый, д. 1
182	74:25:0307005:180	Челябинская область, г. Златоуст, кв-л Орловский, участки с № 321 по № 362

183	74:25:0307005:63	Челябинская область, г Златоуст, кв-л Орловский, участки с № 321 по № 362
184	74:25:0307005:534	Российская Федерация, Челябинская область, Златоустовский городской округ, г. Златоуст, ул. Шоссейная, № 4
	Земли государственная собственность на которые не разграничена (кадастровые кварталы)	74:25:0308103; 74:25:0308104; 74:25:0308102; 74:25:0308101; 74:25:0307005; 74:25:0307004; 74:25:0307003; 74:25:0305308; 74:25:0306901; 74:25:0306902; 74:25:0307001; 74:25:0306801; 74:25:0305304; 74:25:0306803; 74:25:0306802; 74:25:0305309; 74:25:0306805; 74:25:0305201; 74:25:0305108; 74:25:0305301

В соответствии со статьей 39.42 Земельного кодекса Российской Федерации Министерством имущества Челябинской области рассматривается ходатайство ПАО «Россети Урал» об установлении публичного сервитута в целях эксплуатации существующего объекта электросетевого хозяйства – линия электропередач 110 кВ 2-цепная Златоуст - Новый Златоуст сроком на 49 лет (Постановление Правительства Челябинской области от 24.11.2008 № 389-П «О схеме территориального планирования Челябинской области» размещено в Федеральной государственной информационной системе территориального планирования на сайте [www.fgistp.economy.gov.ru](http://www.fgistp.economy.gov.ru)).

Заинтересованные лица могут ознакомиться с поступившим ходатайством, описанием местоположения границ публичного сервитута в сети интернет: на сайте Министерства имущества Челябинской области [www.im.gov74.ru](http://www.im.gov74.ru), на сайте администрации Златоустовского городского округа Челябинской области [www.zlat-go.ru](http://www.zlat-go.ru), а также, по адресу: г. Челябинск, пр. Ленина, д. 57, каб. 306, тел. (351) 263-72-08, понедельник – четверг 8.30 до 17.30, пятница с 8.30 до 16.15 (обед с 12.00 до 12.45).

Правообладатели земельных участков, в отношении которых испрашивается публичный сервитут, если их права (обременения прав) не зарегистрированы в Едином государственном реестре недвижимости, в течение 15 дней со дня опубликования сообщения могут обратиться с заявлением об учете их прав на земельные участки с приложением копий документов, подтверждающих эти права, в Министерство имущества Челябинской области по адресу: Челябинская обл., г. Челябинск, пр. Ленина, д. 57, каб. 306, тел. (351) 263-72-08, понедельник – четверг 8.30 до 17.30, пятница с 8.30 до 16.15 (обед с 12.00 до 12.45), ответственный исполнитель: Моисеева Наталья Владимировна.

## ГРАФИЧЕСКОЕ ОПИСАНИЕ

местоположения границ населенных пунктов, территориальных зон, особо охраняемых природных территорий, зон с особыми условиями использования территории  
Публичный сервитут линия электропередач-110кВ 2-цепная Златоуст-Новый Златоуст  
 (наименование объекта, местоположение границ которого описано (далее - объект))

### Раздел 1

Сведения об объекте		
N п/п	Характеристики объекта	Описание характеристик
1	2	3
1	Местоположение объекта	Челябинская область, Златоуст г
2	Площадь объекта ± величина погрешности определения площади ( $P \pm \Delta P$ ), м <sup>2</sup>	330592 ± 201 м <sup>2</sup>
3	Иные характеристики объекта	<p>1. Цель установления публичного сервитута:                      Размещение объектов электросетевого хозяйства, тепловых сетей, водопроводных сетей, сетей водоотведения, линий и сооружений связи, линейных объектов системы газоснабжения, нефтепроводов и нефтепродуктопроводов, их неотъемлемых технологических частей, если указанные объекты являются объектами федерального, регионального или местного значения, либо необходимы для организации электро-, газо-, тепло-, водоснабжения населения и водоотведения, подключения (технологического присоединения) к сетям инженерно-технического обеспечения, либо переносятся в связи с изъятием земельных участков, на которых они ранее располагались, для государственных или муниципальных нужд (далее также - инженерные сооружения)</p> <p>2. Срок публичного сервитута:                      Продолжительность: 49 лет</p>

### Раздел 2

Сведения о местоположении границ объекта					
1. Система координат МСК-74, зона 2					
2. Сведения о характерных точках границ объекта					
Обозначение характерных точек границ	Координаты, м		Метод определения координат характерной точки	Средняя квадратическая погрешность положения характерной точки (Mt), м	Описание обозначения точки на местности (при наличии)
	X	Y			
1	2	3	4	5	6
1	601268.00	2215451.15	Геодезический метод	0.1	-
2	601053.62	2215624.00	Геодезический метод	0.1	-
3	600847.43	2215547.88	Геодезический метод	0.1	-
4	600704.31	2215493.25	Геодезический метод	0.1	-
5	600620.52	2215351.31	Геодезический метод	0.1	-
6	600527.27	2215194.79	Геодезический метод	0.1	-
7	600558.18	2215156.25	Геодезический метод	0.1	-
8	600597.20	2215187.51	Геодезический метод	0.1	-
9	600587.96	2215199.05	Геодезический метод	0.1	-
10	600663.55	2215325.84	Геодезический метод	0.1	-
11	600738.49	2215452.80	Геодезический метод	0.1	-
12	600865.13	2215501.11	Геодезический метод	0.1	-
13	601044.29	2215567.28	Геодезический метод	0.1	-

## Сведения о местоположении границ объекта

## 1. Система координат МСК-74, зона 2

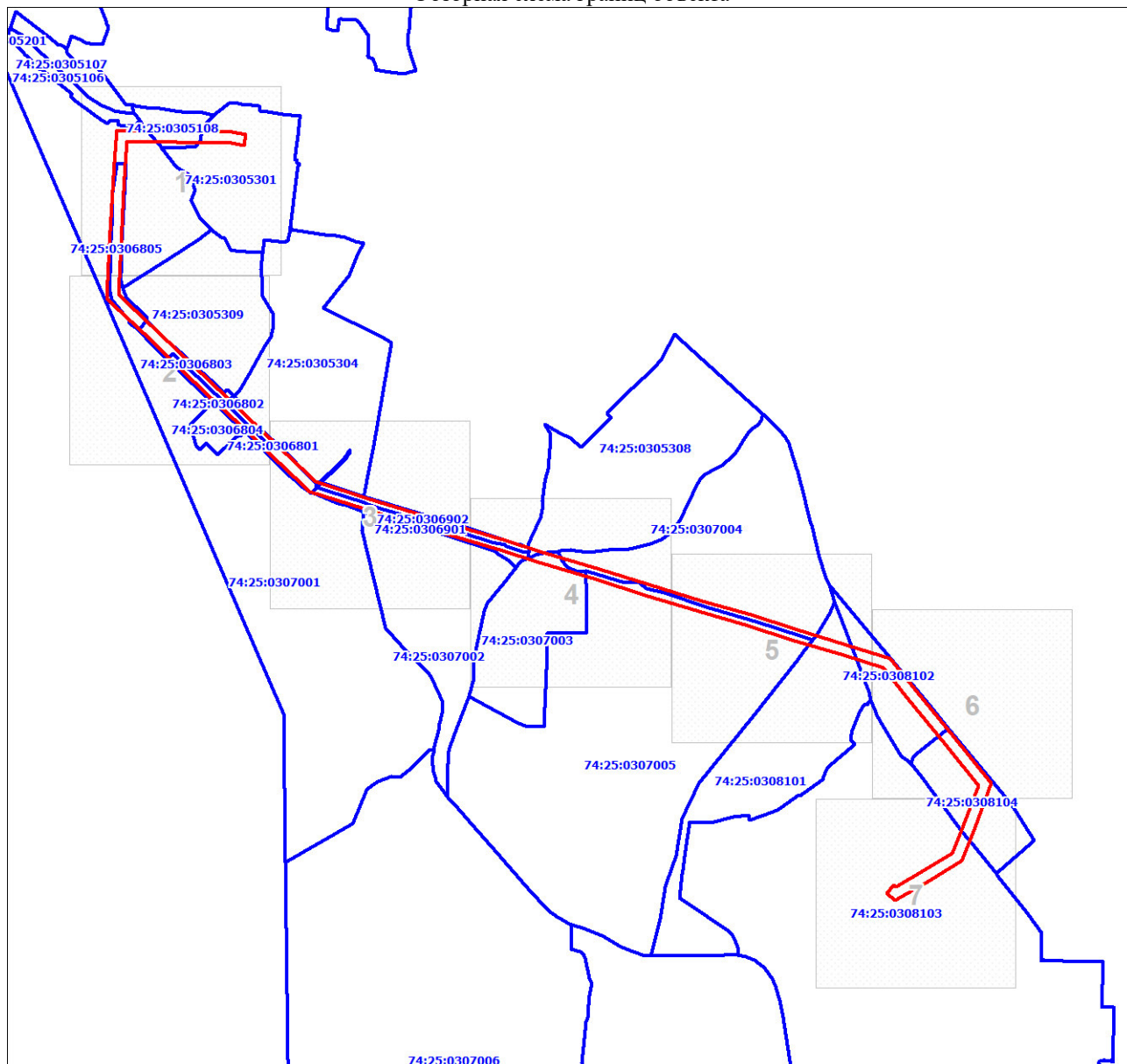
## 2. Сведения о характерных точках границ объекта

Обозначение характерных точек границ	Координаты, м		Метод определения координат характерной точки	Средняя квадратическая погрешность положения характерной точки (M <sub>t</sub> ), м	Описание обозначения точки на местности (при наличии)
	X	Y			
14	601236.48	2215412.33	Геодезический метод	0.1	-
15	601427.82	2215256.64	Геодезический метод	0.1	-
16	601571.71	2215140.40	Геодезический метод	0.1	-
17	601627.69	2214961.99	Геодезический метод	0.1	-
18	601697.89	2214730.72	Геодезический метод	0.1	-
19	601760.54	2214531.65	Геодезический метод	0.1	-
20	601823.84	2214315.24	Геодезический метод	0.1	-
21	601898.87	2214071.55	Геодезический метод	0.1	-
22	601968.09	2213851.26	Геодезический метод	0.1	-
23	602047.06	2213583.95	Геодезический метод	0.1	-
24	602095.60	2213431.49	Геодезический метод	0.1	-
25	602156.52	2213229.20	Геодезический метод	0.1	-
26	602219.41	2213019.19	Геодезический метод	0.1	-
27	602285.17	2212807.85	Геодезический метод	0.1	-
28	602362.64	2212565.53	Геодезический метод	0.1	-
29	602491.26	2212430.17	Геодезический метод	0.1	-
30	602637.82	2212278.02	Геодезический метод	0.1	-
31	602782.84	2212124.29	Геодезический метод	0.1	-
32	602926.41	2211972.90	Геодезический метод	0.1	-
33	603072.53	2211821.10	Геодезический метод	0.1	-
34	603226.02	2211657.17	Геодезический метод	0.1	-
35	603475.23	2211668.18	Геодезический метод	0.1	-
36	603714.49	2211682.97	Геодезический метод	0.1	-
37	603841.45	2211689.44	Геодезический метод	0.1	-
38	603888.04	2211692.33	Геодезический метод	0.1	-
39	603984.80	2211700.80	Геодезический метод	0.1	-
40	603979.29	2211971.32	Геодезический метод	0.1	-
41	603976.25	2212218.13	Геодезический метод	0.1	-
42	603965.78	2212280.12	Геодезический метод	0.1	-
43	603916.48	2212271.76	Геодезический метод	0.1	-
44	603926.26	2212214.06	Геодезический метод	0.1	-
45	603929.29	2211970.60	Геодезический метод	0.1	-
46	603933.93	2211746.55	Геодезический метод	0.1	-
47	603884.62	2211742.21	Геодезический метод	0.1	-
48	603838.49	2211739.35	Геодезический метод	0.1	-
49	603711.81	2211732.90	Геодезический метод	0.1	-
50	603472.37	2211718.10	Геодезический метод	0.1	-
51	603246.75	2211708.16	Геодезический метод	0.1	-
52	603108.67	2211855.65	Геодезический метод	0.1	-
53	602962.63	2212007.37	Геодезический метод	0.1	-
54	602819.19	2212158.62	Геодезический метод	0.1	-
55	602673.92	2212312.61	Геодезический метод	0.1	-
56	602527.44	2212464.67	Геодезический метод	0.1	-
57	602406.82	2212591.61	Геодезический метод	0.1	-
58	602332.88	2212822.80	Геодезический метод	0.1	-
59	602267.27	2213033.66	Геодезический метод	0.1	-
60	602204.40	2213243.60	Геодезический метод	0.1	-



План границ объекта

Обзорная схема границ объекта



Масштаб 1:29757

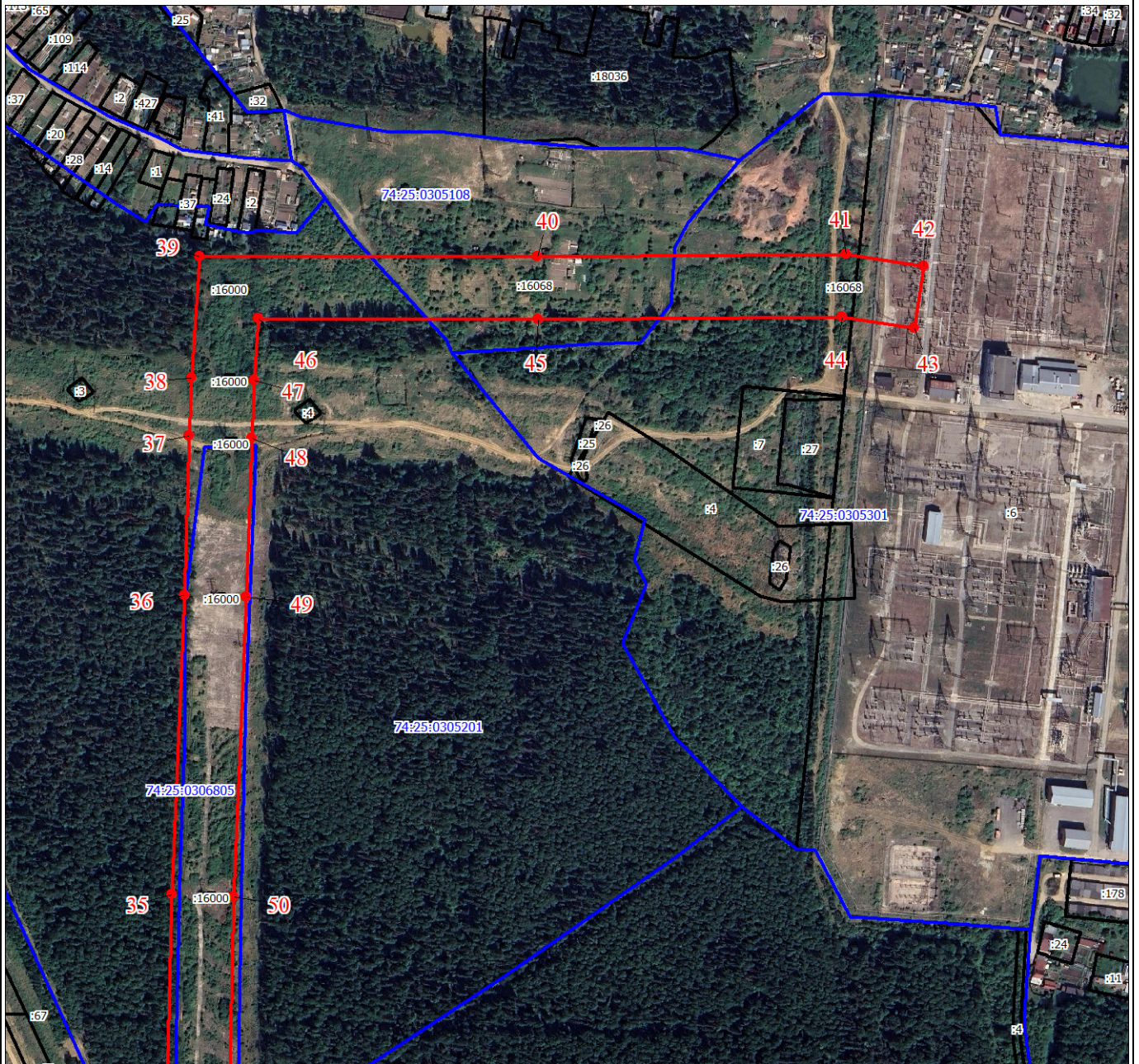
Используемые условные знаки и обозначения:

	Характерная точка границы объекта
	Надписи номеров характерных точек границы объекта
	Граница объекта
	Граница кадастрового квартала
	Часть границы, сведения ЕГРН о которой позволяют однозначно определить ее положение на местности
	Надписи кадастрового номера земельного участка
	Обозначение кадастрового квартала

Раздел 4

План границ объекта

Выносной лист № 1



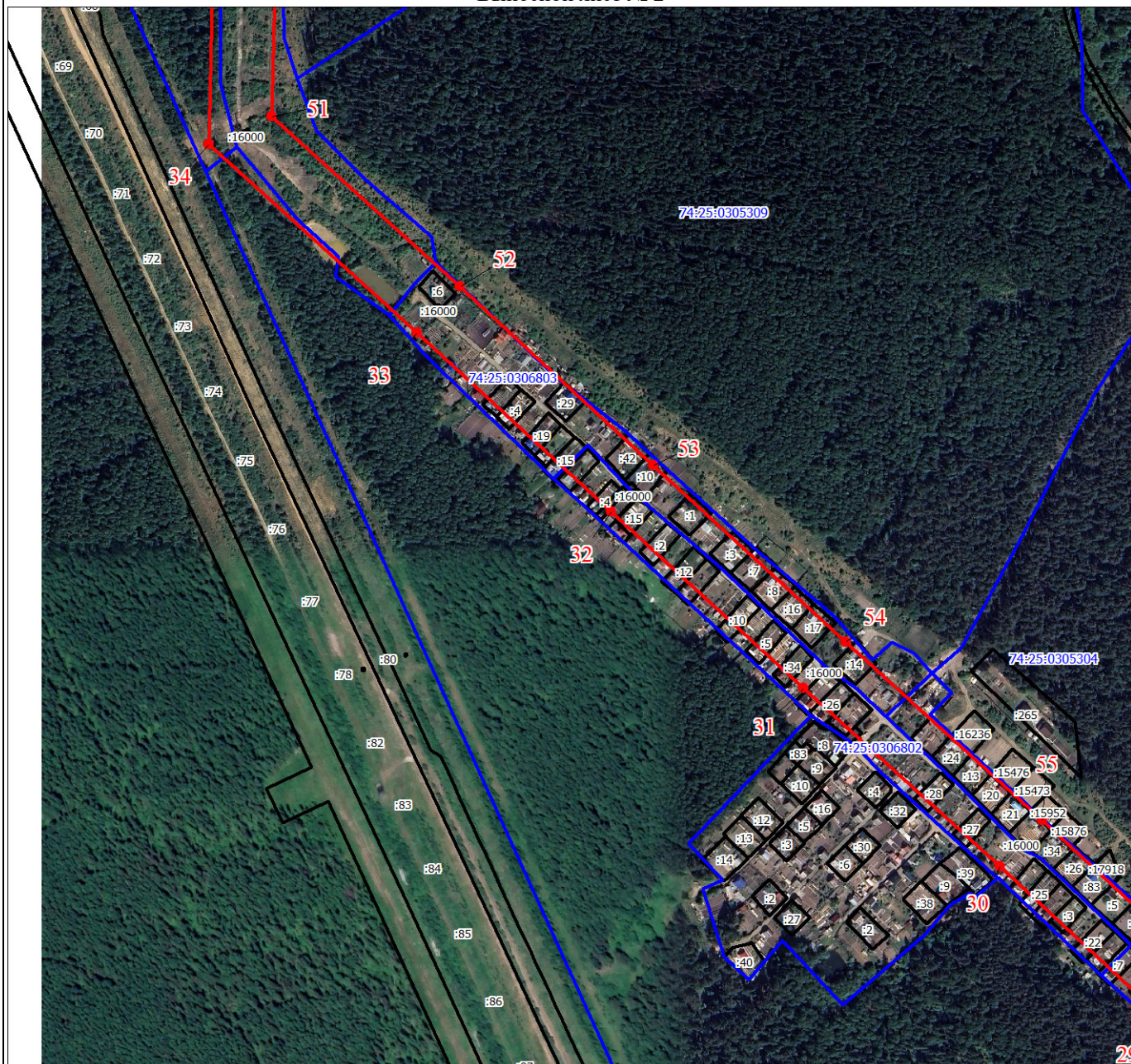
Масштаб 1:5000

Используемые условные знаки и обозначения:

Условные обозначения представлены на листе 4

План границ объекта

Выносной лист № 2



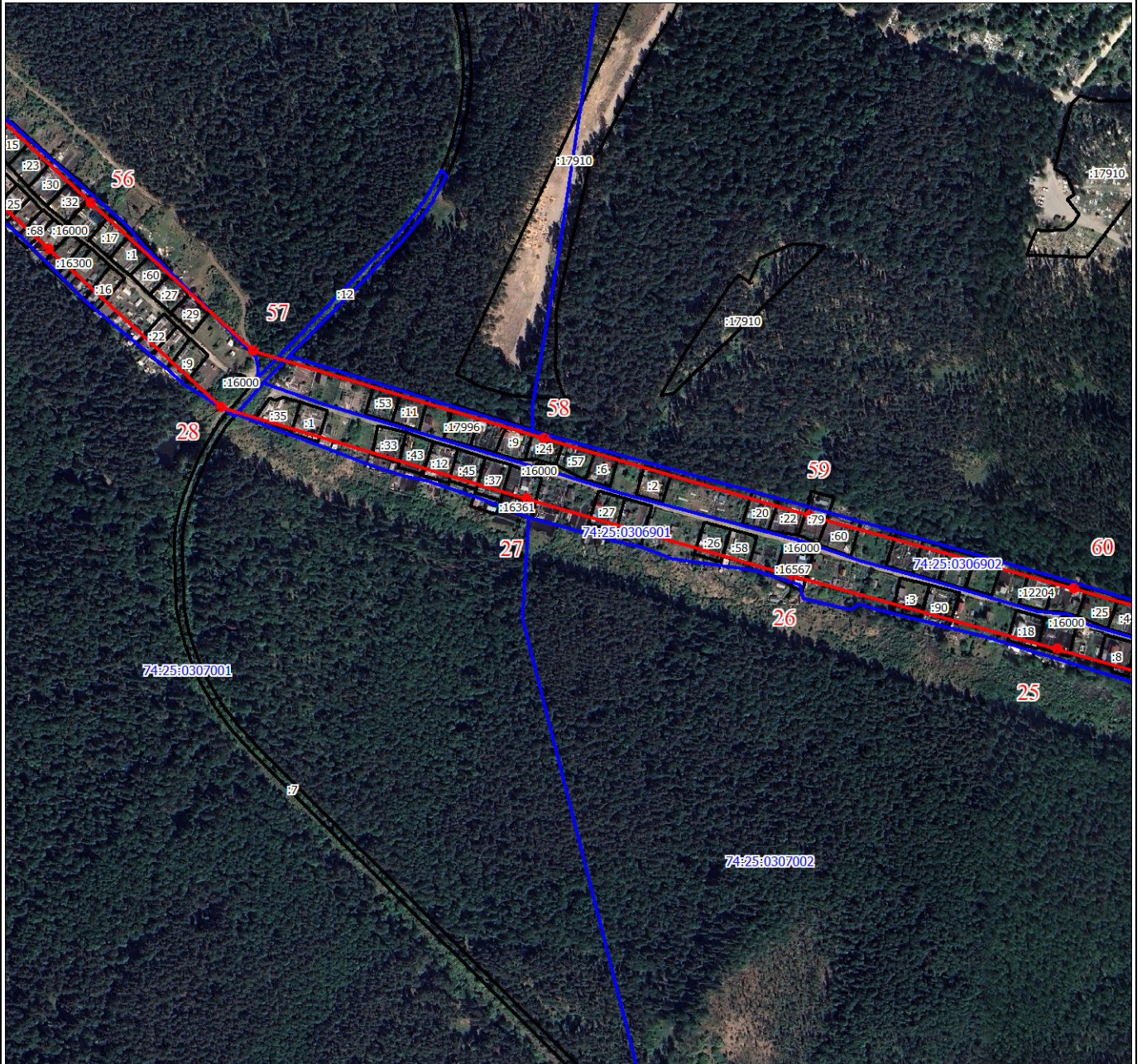
Масштаб 1:5000

Используемые условные знаки и обозначения:

Условные обозначения представлены на листе 4

План границ объекта

Выносной лист № 3



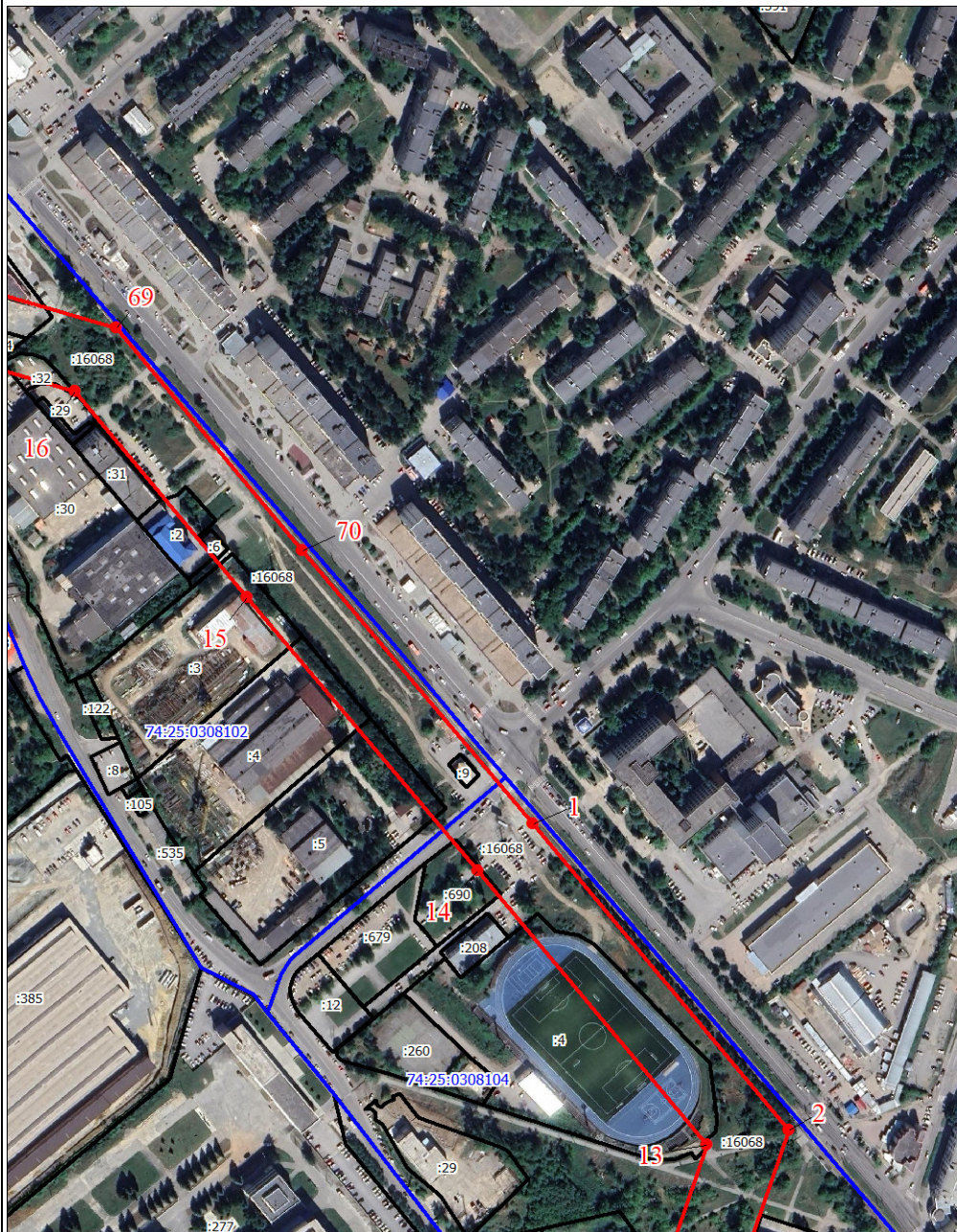
Масштаб 1:5000

Используемые условные знаки и обозначения:

Условные обозначения представлены на листе 4







Масштаб 1:5000

Используемые условные знаки и обозначения:

Условные обозначения представлены на листе 4



	Ходатайство об установлении публичного сервитута	
1	<u>Министерство имущества Челябинской области</u> (наименование органа, принимающего решение об установлении публичного сервитута)	
2	Сведения о лице, представившем ходатайство об установлении публичного сервитута (далее - заявитель):	
2.1	Полное наименование	Публичное акционерное общество «Россети Урал»
2.2	Сокращенное наименование (при наличии)	ПАО «Россети Урал»
2.3	Организационно-правовая форма	Публичное акционерное общество
2.4	Почтовый адрес (индекс, субъект Российской Федерации, населенный пункт, улица, дом)	620026, Россия, Свердловская область, город Екатеринбург, улица Мамина-Сибиряка, строение 140
2.5	Адрес электронной почты	che@rosseti-ural.ru
2.6	ОГРН	1056604000970
2.7	ИНН	6671163413
3	Сведения о представителе заявителя:	
3.1	Фамилия	
	Имя	
	Отчество (при наличии)	
3.2	Адрес электронной почты (при наличии)	
3.3	Телефон	
3.4	Наименование и реквизиты документа, подтверждающего полномочия представителя заявителя	Доверенность №ЧЭ-322, серия 74 АА 6732337 от 05.03.2024г.
4	<p>Прошу установить публичный сервитут в отношении земель и (или) земельного(ых) участка(ов) в целях (указываются цели, предусмотренные статьей 39.37 Земельного кодекса Российской Федерации или статьей 3.6 Федерального закона от 25 октября 2001 г. № 137-ФЗ «О введении в действие Земельного кодекса Российской Федерации», частью 4.2 статьи 25 Федерального закона от 8 ноября 2007 г. N 257-ФЗ "Об автомобильных дорогах и о дорожной деятельности в Российской Федерации и о внесении изменений в отдельные законодательные акты Российской Федерации") в целях эксплуатации существующего объекта электросетевого хозяйства «линия электропередач-110кВ 2-цепная Златоуст-Новый Златоуст». Право собственности на которые возникло до 01.09.2018 года.</p>	
5	Испрашиваемый срок публичного сервитута <b><u>49 лет</u></b> .	

6	<p>Срок, в течение которого использование земельного участка (его части) и (или) расположенного на нем объекта недвижимости в соответствии с их разрешенным использованием будет в соответствии с подпунктом 4 пункта 1 статьи 39.41 Земельного кодекса Российской Федерации невозможно или существенно затруднено в связи с осуществлением деятельности, для обеспечения которой устанавливается публичный сервитут (при возникновении таких обстоятельств) – <b>проведение работ при осуществлении деятельности, для обеспечения которой устанавливается публичный сервитут, не планируется, соответственно, график таких работ отсутствует.</b></p>
7	<p>Обоснование необходимости установления публичного сервитута:</p> <p>В соответствии с ч.1 и ч.3 ст. 3.6 Федерального закона от 25.10.2001 года № 137-ФЗ «О введении в действие Земельного кодекса Российской Федерации» юридические лица, имеющие право собственности, право оперативного управления или право хозяйственного ведения на сооружения, которые в соответствии с Земельным кодексом РФ могут размещаться на земельном участке и (или) землях на основании публичного сервитута, возникло в порядке, установленном законодательством РФ, до 1 сентября 2018 года, вправе оформить публичный сервитут в порядке, установленном главой V.7 Земельного кодекса Российской Федерации. Публичный сервитут в отношении земельных участков устанавливается на основании ч. 1 ст. 39.37 Земельного кодекса РФ в целях эксплуатации существующих объектов электросетевого хозяйства – «линия электропередач-110кВ 2-цепная Златоуст-Новый Златоуст» на праве собственности, что подтверждается Выпиской из Единого государственного реестра недвижимости об основных характеристиках и зарегистрированных правах на объект недвижимости № б/н от 13.04.2019 г. Копии подтверждающих документов прилагаются к настоящему ходатайству.</p> <p>В соответствии со ст. 39.41 Земельного кодекса РФ границы публичного сервитута устанавливаются в пределах, не превышающих размеров соответствующих охранных зон. При этом публичный сервитут должен устанавливаться и осуществляться на условиях, наименее обременительных для использования земельного участка в соответствии с его целевым назначением и разрешенным использованием (ч. 8 ст. 23 Земельного кодекса РФ).</p> <p>Согласно Письму Росреестра № 11-01264/21 от 27 июля 2021г публичного сервитута определяются в пределах, не превышающих размеров соответствующих охранных зон. Ширина охранной зоны объекта электросетевого хозяйства определена в соответствии с Постановлением Правительства РФ от 24 февраля 2009 г. № 160 «О порядке установления охранных зон объектов электросетевого хозяйства и особых условий использования земельных участков, расположенных в границах таких зон». В связи с этим целесообразно установить границы публичного сервитута в пределах охранной зоны, поскольку для установления публичного сервитута в целях эксплуатации существующего объекта представление документации по планировке территории не требуется.</p> <p>Для установления публичного сервитута испрашивается площадь 330592 кв.м.. Плата за публичный сервитут на основании ч. 4 ст. 3.6 Федерального закона от 25.10.2001 года № 137-ФЗ «О введении в действие Земельного кодекса Российской Федерации» не устанавливается.</p>

8	<p>Сведения о правообладателе инженерного сооружения, которое переносится в связи с изъятием земельного участка для государственных или муниципальных нужд, а также о правообладателе инженерного сооружения, являющегося линейным объектом, реконструкция, капитальный ремонт которого (реконструкция, капитальный ремонт участков (частей) которого) осуществляются в связи с планируемым строительством, реконструкцией, капитальным ремонтом объектов капитального строительства, в случае, если заявитель не является правообладателем указанного инженерного сооружения (в данном случае указываются сведения в объеме, предусмотренном строкой 2 настоящей формы) (заполняется в случае, если ходатайство об установлении публичного сервитута подается с целью установления публичного сервитута в целях реконструкции инженерного сооружения, являющегося линейным объектом, реконструкции его участка (части), которое переносится в связи с изъятием такого земельного участка для государственных или муниципальных нужд, а также если ходатайство об установлении публичного сервитута подается с целью установления публичного сервитута в целях реконструкции, капитального ремонта инженерного сооружения, являющегося линейным объектом, реконструкции, капитального ремонта его участков (частей) – <b>не приводятся.</b></p>		
9	<p>Кадастровые номера земельных участков (при их наличии), в отношении которых подано ходатайство об установлении публичного сервитута, адреса или иное описание местоположения таких земельных участков</p>	<p>ЕЗП 74:25:0000000:40 (74:25:0305301:6)</p> <p>74:25:0000000:16068</p> <p>74:25:0000000:16000</p> <p>74:25:0306803:6</p> <p>74:25:0306803:5</p> <p>74:25:0306803:4</p> <p>74:25:0306803:29</p> <p>74:25:0306803:19</p> <p>74:25:0306803:18</p>	<p>Челябинская обл, г Златоуст, ул Энергетиков</p> <p>Челябинская область, Златоустовский городской округ</p> <p>Челябинская область, Златоустовский городской округ, Златоустовское лесничество, Златоустовское участковое лесничество, квартал 280 (166Г) выделы: 18, 20, квартал 273 (181Г) выдел 8</p> <p>Челябинская область, г. Златоуст, снт. Ремонтник</p> <p>Челябинская область, г. Златоуст, снт. Ремонтник</p> <p>Челябинская область, г. Златоуст, снт. Ремонтник</p> <p>Челябинская область, г. Златоуст, снт. Ремонтник</p> <p>Челябинская область, г Златоуст, СНТ Ремонтник, уч 83</p> <p>Челябинская область, г. Златоуст, снт Ремонтник, участок 82</p>

74:25:0306803:15	Челябинская область, г Златоуст, снт Ремонтник, участок 81
74:25:0306802:19	Челябинская область, г. Златоуст, снт Ремонтник, участок 80
74:25:0306803:42	Челябинская обл, г Златоуст, снт Ремонтник, уч 101
74:25:0306803:10	Челябинская обл, г Златоуст, СНТ "Ремонтник", д 102
74:25:0306802:4	Россия, Челябинская обл., г. Златоуст, садоводческое некоммерческое товарищество "Ремонтник", участок №78
74:25:0306802:16	Челябинская область, город Златоуст, СНТ «Ремонтник», участок 77
74:25:0306802:15	Челябинская область, г Златоуст, снт Ремонтник, участок 76
74:25:0306802:2	Челябинская область, г. Златоуст, снт. Ремонтник
74:25:0306803:1	Челябинская область, г. Златоуст, СНТ "Ремонтник", участок 104
74:25:0306802:12	Челябинская область, г Златоуст, снт Ремонтник, участок 72
74:25:0306802:50	Челябинская обл, г Златоуст, снт Ремонтник, уч 71
74:25:0306803:3	Челябинская область, г. Златоуст, снт. Ремонтник
74:25:0306803:7	Челябинская область, г. Златоуст, снт "Ремонтник", участок 107
74:25:0306803:8	Челябинская область, г Златоуст, снт Ремонтник, участок 108
74:25:0306802:10	Челябинская область, г

	Златоуст, снт Ремонтник, участок 68
74:25:0306803:16	Челябинская область, г Златоуст, снт Ремонтник, участок 109
74:25:0306802:5	Челябинская область, г. Златоуст, снт. Ремонтник
74:25:0306803:17	Челябинская обл, г Златоуст, снт Ремонтник, уч 110
74:25:0306802:34	Челябинская область, г. Златоуст, снт Ремонтник, участок № 64
74:25:0306802:33	Россия, Челябинская область, г. Златоуст, садоводческое некоммерческое товарищество " Ремонтник", участок №62
74:25:0306802:26	Челябинская область, г Златоуст, снт Ремонтник, участок 61
74:25:0306802:48	Челябинская область, г Златоуст, садоводческое некоммерческое товарищество "Ремонтник", участок №60
74:25:0306803:14	Челябинская область, г Златоуст, снт Ремонтник, участок 112
74:25:0000000:17773	Российская Федерация, Челябинская область, г Златоуст., территория садоводческого некоммерческого товарищества Ремонтник, земельный участок 60А
74:25:0306801:19	Челябинская область, г Златоуст, снт Ремонтник, участок 2
74:25:0306801:24	Челябинская область, г Златоуст, снт Ремонтник, участок 3
74:25:0306801:13	Челябинская область, г. Златоуст, снт. Ремонтник

74:25:0306802:28	Челябинская область, г Златоуст, снт Ремонтник, участок 55
74:25:0306801:20	Челябинская область, г Златоуст, снт Ремонтник, участок 5
74:25:0000000:15476	Челябинская область, г. Златоуст, СНТ "Ремонтник", северо- восточнее участка №5
74:25:0306802:27	Челябинская область, г Златоуст, снт Ремонтник, участок 52
74:25:0306801:21	Челябинская область, г Златоуст, снт Ремонтник, участок 6
74:25:0000000:15473	Челябинская область, г. Златоуст, СНТ "Ремонтник", северо- восточнее участка №6
74:25:0306801:4	Челябинская область, г. Златоуст, снт. Ремонтник
74:25:0000000:15952	Челябинская область, г Златоуст, северо- восточнее земельного участка № 7 СНТ "Ремонтник"
74:25:0306801:34	Челябинская область, г Златоуст, снт Ремонтник, участок №8
74:25:0000000:15876	Челябинская область, г Златоуст, северо- восточнее земельного участка № 8 СНТ "Ремонтник"
74:25:0306802:31	Челябинская область, г. Златоуст, снт Ремонтник, участок 48
74:25:0306802:25	Челябинская область, г. Златоуст, СНТ "Ремонтник", участок 47
74:25:0306801:26	Челябинская область, г. Златоуст, снт Ремонтник, участок №9
74:25:0306802:83	Челябинская область, г Златоуст, к/с "Ремонтник", уч № 10
74:25:0306802:30	Челябинская область, г. Златоуст, снт

	Ремонтник, участок 46
74:25:0306802:3	Челябинская область, г. Златоуст, снт. Ремонтник
74:25:0306801:5	Россия, Челябинская обл., г. Златоуст, садоводческое некоммерческое товарищество "Ремонтник", участок №11
74:25:0306802:22	Челябинская область, г. Златоуст, снт Ремонтник, участок 43
74:25:0306802:23	Челябинская область, г. Златоуст, снт Ремонтник, участок 42
74:25:0306802:7	Челябинская область, г. Златоуст, снт Ремонтник, участок 41
74:25:0306801:6	Челябинская область, г. Златоуст, снт Ремонтник, участок 12
74:25:0306801:15	Челябинская область, г. Златоуст, снт Ремонтник, участок 13
74:25:0306801:23	Челябинская область, г. Златоуст, снт Ремонтник, участок 14
74:25:0306801:3	Челябинская область, г. Златоуст, снт. Ремонтник
74:25:0306801:25	Челябинская обл, г. Златоуст, снт Ремонтник, участок 38
74:25:0306801:2	Челябинская область, г. Златоуст, снт. Ремонтник
74:25:0306801:30	Челябинская область, г. Златоуст, снт Ремонтник, участок №15
74:25:0306801:32	Челябинская область, г. Златоуст, снт Ремонтник, участок № 16
74:25:0306801:68	Челябинская область, г. Златоуст, снт "Ремонтник", участок № 36

74:25:0306802:51	Челябинская обл, г Златоуст, снт Ремонтник, уч 35
74:25:0306801:43	Челябинская обл, г Златоуст, снт "Ремонтник", участок №34
74:25:0000000:16300	Челябинская область, г Златоуст, садоводческое некоммерческое товарищество "Ремонтник", участок № 34-а
74:25:0306801:14	Челябинская область, г. Златоуст, снт Ремонтник, участок 32
74:25:0306801:16	Челябинская область, г Златоуст, снт Ремонтник, участок 31
74:25:0306801:17	Челябинская область, г Златоуст, снт Ремонтник, участок 18
74:25:0306801:1	Челябинская область, г. Златоуст, СНТ "Ремонтник", участок 19
74:25:0306801:60	обл. Челябинская, г. Златоуст, снт "Ремонтник", уч. 20
74:25:0306801:27	Челябинская область, г Златоуст, снт Ремонтник, участок №21
74:25:0306801:29	Челябинская область, г. Златоуст, снт Ремонтник, участок 22
74:25:0306801:22	Челябинская область, г Златоуст, снт Ремонтник, участок 27
74:25:0306801:28	Челябинская область, г Златоуст, СНТ Ремонтник, уч 26
74:25:0306801:9	Челябинская область, г. Златоуст, снт. Ремонтник
ЕЗП 74:25:0000000:5 (74:25:0306801:12)	Челябинская область, г. Златоуст, пос. Энергетиков
74:25:0306901:35	Челябинская область, г. Златоуст, снт Строитель-3, участок № 80

74:25:0306901:1	Челябинская область, г Златоуст, снт № 3 трест Златоустметаллургстрой , участок 78
74:25:0306902:53	Челябинская область, г Златоуст, снт "Строитель-3", участок № 75
74:25:0306902:11	Челябинская область, г Златоуст, снт Строитель-3, участок 73
74:25:0306901:33	Челябинская область, г Златоуст, снт Строитель-3, участок 72
74:25:0306901:43	Челябинская область, г. Златоуст, коллективный сад "Строитель-3", участок № 70
74:25:0306901:12	Челябинская область, г Златоуст, снт Строитель-3, участок 68
74:25:0306901:45	Челябинская обл, г. Златоуст, снт Строитель-3, участок 66
74:25:0306901:37	Челябинская область, г Златоуст, снт "Строитель-3", участок №64
74:25:0306901:17	Челябинская область, г Златоуст, снт Строитель-3, участок 62
74:25:0000000:17996	Российская Федерация, Челябинская область, г. Златоуст, территория СНТ Строитель-3, земельный участок 69
74:25:0306901:67	Челябинская область, г Златоуст, снт "Строитель3", уч 67
74:25:0306902:9	Челябинская область, г. Златоуст, снт Строитель-3, участок 65
74:25:0306902:24	Челябинская область, г. Златоуст, снт Строитель-3, участок 63
74:25:0306902:57	Челябинская область, г Златоуст, СНТ "Строитель-3", участок № 61
74:25:0306902:6	Челябинская область, г

	Златоуст, снт Строитель-3, участок 59
74:25:0306901:27	Челябинская область, г Златоуст, СНТ "Строитель-3", участок 56
74:25:0306901:2	Челябинская область, г. Златоуст, снт. Строитель-3
74:25:0306902:2	Россия, Челябинская обл., г. Златоуст, садоводческое некоммерческое товарищество "Строитель-3", участок №55
74:25:0306901:26	Челябинская область, г Златоуст, снт Строитель-3, участок 48
74:25:0306902:58	Челябинская область, г Златоуст, снт Строитель-3
74:25:0000000:16567	Российская Федерация, Челябинская область, Златоустовский городской округ, г Златоуст, садоводческое некоммерческое товарищество Строитель-3, участок № 42
74:25:0306902:20	Челябинская область, г Златоуст, снт Строитель-3, участок 47
74:25:0306902:22	Челябинская область, г. Златоуст, снт Строитель-3, участок 45
74:25:0306901:79	обл. Челябинская, г. Златоуст, СНТ "Строитель-3", участок №43
74:25:0306902:60	Челябинская область, Златоустовский городской округ, г Златоуст, садоводческое некоммерческое товарищество "Строитель-3", участок № 43а
74:25:0306902:59	Челябинская область, г Златоуст, садоводческое некоммерческое товарищество

	"Строитель-3", уч 37 А
74:25:0306902:4	Челябинская область, г. Златоуст, СНТ "Строитель-3", участок № 35
74:25:0306902:35	Челябинская обл, г Златоуст, снт Строитель-3, уч 33
74:25:0000000:17294	Российская Федерация, Челябинская область, Златоустовский городской округ, г Златоуст, садоводческое некоммерческое товарищество Строитель-3, участок 31
74:25:0306901:3	Челябинская область, г Златоуст, снт Строитель-3, участок 34
74:25:0306901:90	Российская Федерация, Челябинская область, Златоустовский городской округ, г Златоуст, садоводческое некоммерческое товарищество Строитель-3, участок № 32
74:25:0000000:12204	Челябинская область, г. Златоуст, СНТ "Строитель-3", участок 27
74:25:0306901:18	Челябинская область, г Златоуст, снт Строитель-3, участок 26
74:25:0306901:83	Челябинская область, г. Златоуст, СНТ "Строитель-3", участок № 24
74:25:0306902:19	Челябинская область, г. Златоуст, снт Строитель-3, участок 25
74:25:0306902:25	Челябинская область, г. Златоуст, снт Строитель-3, участок 23
74:25:0306901:44	Челябинская обл, г Златоуст, садоводческое некоммерческое товарищество "Строитель-3", участок №21
74:25:0306902:54	Челябинская область, г.

	Златоуст, СНТ "Строитель-3", участок № 19
74:25:0306902:16	Челябинская область, г Златоуст, СНТ "Строитель-3", участок 17
74:25:0306901:8	Челябинская область, г Златоуст, снт Строитель-3, участок 20
74:25:0306901:402	Российская Федерация, Челябинская область, городской округ Златоустовский, город Златоуст, территория снт Строитель-3, земельный участок 16
74:25:0306901:5	Челябинская область, г. Златоуст, снт. Строитель-3, участок 14
74:25:0306902:27	Челябинская обл, г Златоуст, снт "Строитель-3", уч №13
74:25:0306902:21	Российская Федерация, Челябинская область, городской округ Златоустовский, город Златоуст, территория снт Строитель-3, земельный участок 11
74:25:0306902:51	Челябинская область, г. Златоуст, коллективный сад "Строитель-3 ", уч. 9
74:25:0306902:17	Челябинская область, г Златоуст, СНТ "Строитель-3", участок 7
74:25:0306902:14	Челябинская область, г. Златоуст, снт Строитель-3, участок 5
74:25:0306901:19	Челябинская область, г Златоуст, СНТ "Строитель-3", уч 3
74:25:0306902:13	Челябинская область, г Златоуст, СНТ "Строитель-3," участок 1
74:25:0306902:3	Челябинская обл, г Златоуст, снт Строитель-3, участок 1а
74:25:0000000:17438	Российская Федерация, Челябинская область, г Златоуст севернее СНТ

	"Строитель-3 (северо-восточнее земельного участка с кадастровым номером 74:25:0306902:3)
74:25:0306901:38	Челябинская область, г Златоуст, снт Строитель-3, участок № 8
74:25:0306901:88	Челябинская область, г. Златоуст, садоводческое некоммерческое товарищество "Строитель-3", участок № 8-б
74:25:0306901:15	Челябинская область, г Златоуст, снт Строитель-3, участок 6
74:25:0306901:7	Челябинская область, г Златоуст, снт Строитель-3, участок 4
74:25:0306901:31	Челябинская область, г. Златоуст, снт Строитель-3, участок 2
74:25:0306901:80	Челябинская область, г Златоуст, СНТ "Строитель-3", участок № 2А
74:25:0307005:35	Челябинская область, г Златоуст, кв-л Орловский, № 323
74:25:0307005:36	Челябинская область, г Златоуст, кв-л Орловский, участки с № 321 по № 362
74:25:0307005:37	Челябинская область, г Златоуст, кв-л Орловский, участки с № 321 по № 362
74:25:0307005:38	Челябинская область, г Златоуст, кв-л Орловский, участки с № 321 по № 362
74:25:0307005:179	Челябинская область, г Златоуст, кв-л Орловский, участки с №321 по №362
74:25:0307005:39	Челябинская область, г Златоуст, кв-л Орловский, участки с № 321 по № 362

74:25:0307005:40	Челябинская область, г Златоуст, кв-л Орловский, участки с № 321 по № 362
74:25:0307005:41	Челябинская область, г Златоуст, кв-л Орловский, участки с № 321 по № 362
74:25:0307005:42	Челябинская область, г Златоуст, кв-л Орловский, участки с № 321 по № 362
74:25:0000000:18076	Российская Федерация, Челябинская область, город Златоуст
74:25:0308101:499	Российская Федерация, Челябинская область, городской округ Златоустовский, город Златоуст, улица Шоссейная, земельный участок 7/1
74:25:0308101:14	Российская Федерация, Челябинская область, Златоустовский городской округ, г. Златоуст, ул. Шоссейная, № 7Г
74:25:0308101:22	Челябинская область, г. Златоуст, пр. Мира, д. 33а
74:25:0308101:172	Челябинская область, г Златоуст, ул Шоссейная, № 9
74:25:0308101:30	Челябинская область, г. Златоуст, ул. Шоссейная
74:25:0308102:533	Российская Федерация, Челябинская область, г Златоуст, пр-кт Мира, земельный участок 35
74:25:0308102:534	Челябинская область, городской округ Златоустовский, город Златоуст, проспект Мира, земельный участок 33
74:25:0308102:121	Челябинская область, г Златоуст, проезд Парковый, № 1
74:25:0308102:30	Челябинская область, г. Златоуст, пр. Мира, д. 21

74:25:0308102:14	Челябинская область, г Златоуст, пр-кт Мира
74:25:0308102:32	Челябинская область, г Златоуст, пр-кт Мира, примыкая с северо-западной стороны к территории автостоянки рядом с ОАО "Гермес"
74:25:0308102:29	Челябинская область, г. Златоуст, пр-кт. Мира с юго-восточной стороны здания "Гермес"
74:25:0308102:2	Челябинская область, г. Златоуст, пр-кт. Мира, д. 19
74:25:0308102:6	Челябинская область, г Златоуст, пр Мира, д 9
74:25:0308102:3	Челябинская область, г Златоуст, ул Мира, д 15
74:25:0308102:4	Челябинская область, г. Златоуст, пр. Мира, № 15-б
74:25:0308102:5	Челябинская область, г Златоуст, ул Мира, д 15
74:25:0308102:9	Российская Федерация, Челябинская область, городской округ Златоустовский, город Златоуст, проспект Мира, земельный участок 13
74:25:0308104:690	Российская Федерация, Челябинская область, г Златоуст, пр-кт Мира, напротив центральной проходной машиностроительного завода
74:25:0308104:4	Челябинская область, г. Златоуст, пр-кт. Мира, д. 9а
74:25:0308104:248	Челябинская область, г Златоуст, ул Шоссейная, северо-восточнее дома №1
74:25:0308104:261	Российская Федерация, Челябинская область, Златоустовский городской округ, г. Златоуст, ул. Шоссейная, 1а, гараж № 1

74:25:0308104:6	Челябинская область, р-н. Златоустовский, г. Златоуст, ул. Шоссейная, д. №1
74:25:0308104:13	Российская Федерация, Челябинская область, городской округ Златоустовский, город Златоуст, улица Шоссейная, земельный участок 1
74:25:0308104:241	Челябинская область, г Златоуст, ул Шоссейная, 1-а, гараж 7
74:25:0308104:11	Челябинская область, г Златоуст, ул Шоссейная, д 3
74:25:0308104:185	Челябинская обл, г Златоуст, ул Шоссейная, 1а
74:25:0308104:207	Челябинская область, г. Златоуст, ул. Шоссейная, 1а, примыкающий к гаражным боксам № 16, №16а, №17
74:25:0308104:170	Челябинская область, г. Златоуст, ул. Шоссейная, примыкающий с юго-восточной стороны к земельному участку №3, с кадастровым номером 74:25:0308104:0011
74:25:0308103:280	Челябинская обл, г Златоуст, проезд Парковый, д 1
74:25:0308103:35	Челябинская область, г. Златоуст, проезд. Парковый, д. 1
74:25:0308103:282	Челябинская обл, г Златоуст, проезд Парковый, д 1
74:25:0308103:265	Челябинская обл, г Златоуст, проезд Парковый, д 1
74:25:0308103:729	Челябинская область, г Златоуст, проезд Парковый, д 1
74:25:0307005:180	Челябинская область, г Златоуст, кв-л Орловский, участки с

		№321 по №362
	74:25:0307005:63	Челябинская область, г Златоуст, кв-л Орловский, участки с № 321 по № 362
	74:25:0307005:534	Российская Федерация, Челябинская область, Златоустовский городской округ, г Златоуст, ул Шоссейная, № 4
	Земли государственная собственность на которые не разграничена (кадастровые кварталы)	74:25:0308103; 74:25:0308104; 74:25:0308102; 74:25:0308101; 74:25:0307005; 74:25:0307004; 74:25:0307003; 74:25:0305308; 74:25:0306901; 74:25:0306902; 74:25:0307001; 74:25:0306801; 74:25:0305304; 74:25:0306803; 74:25:0306802; 74:25:0305309; 74:25:0306805; 74:25:0305201; 74:25:0305108; 74:25:0305301
10	Право, на котором инженерное сооружение принадлежит заявителю (если подано ходатайство об установлении публичного сервитута для реконструкции, капитального ремонта или эксплуатации указанного инженерного сооружения, реконструкции или капитального ремонта участка (части) инженерного сооружения, являющегося линейным объектом) – <b>Собственность.</b>	
11	Сведения о способах представления результатов рассмотрения ходатайства:	
	в виде электронного документа, который направляется уполномоченным органом заявителю посредством электронной почты	<u>да</u> (да/нет)
	в виде бумажного документа, который заявитель получает непосредственно при личном обращении или посредством почтового отправления	<u>нет</u> (да/нет)
12	Документы, прилагаемые к ходатайству: 1. Сведения о границах публичного сервитута, включающие графическое описание местоположения границ публичного сервитута и перечень координат характерных точек этих границ в системе координат, установленной для ведения Единого государственного реестра недвижимости, в форме электронного документа в формате xml (1 шт.). 2. Выписка из Единого государственного реестра недвижимости об основных характеристиках и зарегистрированных правах на объект недвижимости в формате pdf. 3. Доверенность №ЧЭ-322, серия 74 АА 6732337 от 05.03.2024г. 4. Копия паспорта представителя заявителя на 2 л. в 1 экз.	
13	Подтверждаю согласие на обработку персональных данных (сбор, систематизацию, накопление, хранение, уточнение (обновление, изменение), использование, распространение (в том числе передачу), обезличивание, блокирование, уничтожение персональных данных, а также иных действий, необходимых для обработки персональных данных в соответствии с законодательством Российской Федерации), в том числе в автоматизированном режиме.	
14	Подтверждаю, что сведения, указанные в настоящем ходатайстве, на дату	

	представления ходатайства достоверны; документы (копии документов) и содержащиеся в них сведения соответствуют требованиям, установленным статьей 39.41 Земельного кодекса Российской Федерации.	
15	Подп	Дата: