

Сообщение о возможном установлении публичного сервитута  
в отношении земельных участков:

№ п/п	Кадастровый номер	Адрес, местоположение
1	ЕЗП 74:34:0000000:10 (74:34:0909002:16)	Челябинская область, г Миасс, административная территория
2	74:34:0909002:5	Челябинская область, г Миасс, п. Хребет, ЛЭП - 110 кВ двухцепная Хребет - Таганай тяга
3	74:34:0000000:439	Челябинская область, г. Миасс
4	74:34:0000000:6949	Челябинская область, г Миасс
5	74:00:0000000:571	454000, Российская Федерация, Челябинская область, Миасское лесничество, Сыростанское участковое лесничество, кварталы 1-10, части кварталов 11-12, кварталы 13-15, часть квартала 16, квартал 17, части кварталов 19-20, квартал 21, части кварталов 22-23, кварталы 24-26, часть квартала 27, квартал 28, части кварталов 29-30, кварталы 31-32, части кварталов 33-34, кварталы 35-38, часть квартала 39, квартал 40, части кварталов 41, 42, квартал 43, часть квартала 44, квартал 45, части кварталов 46-47, кварталы 48-50, части кварталов 51-52, квартал 53, часть квартала 54, квартал 55, части кварталов 56-58, квартал 59, части кварталов 60- 66, кварталы 67-75, части кварталов 76-77, кварталы 78-83, части кварталов 84-89, кварталы 90-92, часть квартала 93, квартал 94, части кварталов 95-96, квартал 97.
6	74:34:0000000:9520	Российская Федерация, Челябинская область, г Миасс, автомобильная дорога Миасс-Златоуст
7	ЕЗП 74:34:0000000:80 (74:34:0202400:28; 74:34:0202400:29; 74:34:0202400:30; 74:34:0202400:31; 74:34:0202400:32; 74:34:0202400:33; 74:34:0202400:34; 74:34:0202400:35; 74:34:0202400:36; 74:34:0202400:37; 74:34:0202400:2)	Челябинская область, г. Миасс
8	74:34:0000000:429	Челябинская область, г. Миасс
9	ЕЗП 74:34:0000000:265 (74:34:0202400:144)	Челябинская область, г Миасс, от ст.Уржумка до Златоустовского Химзавода ФГУП ПО "ЗМЗ"
10	74:25:0000000:15337	Челябинская область, г. Златоуст, Чернореченское лесничество Национального парка "Таганай", квартала 1-93
11	74:25:0201501:67	Челябинская область, г Златоуст
12	74:25:0201401:66	Челябинская область, г. Златоуст, Златоустовское лесничество, Златоустовское участковое лесничество квартал 255, часть выдела 9
13	ЕЗП 74:25:0000000:21 (74:25:0201401:3)	Челябинская область, г Златоуст, полоса отвода железной дороги
14	74:34:0000000:6776	Челябинская область, Миасское лесничество, Сыростанское участковое лесничество, квартал 19 часть выдела 14, квартал 20, части выделов 3,11,20,21,23,24, квартал 29, части выделов 4,7,8,11,16,25,28, квартал 30, части выделов 1,2,4,9,14,16,17,18,21,25, квартал 56, части выделов 2,5,6,11,12,13,14,17,18.

Земли, государственная собственность на которые не разграничена (кадастровые кварталы)	74:25:0201501; 74:25:0201401; 74:25:0400201; 74:34:0202400; 74:34:0920001; 74:34:0921001; 74:34:0916001; 74:34:0909002
----------------------------------------------------------------------------------------	------------------------------------------------------------------------------------------------------------------------

В соответствии со статьей 39.42 Земельного кодекса Российской Федерации Министерством имущества Челябинской области рассматривается ходатайство ПАО «Россети Урал» об установлении публичного сервитута в целях эксплуатации существующего объекта электросетевого хозяйства – ЛЭП 110 кВ 2-х цепная Хребет-Таганай-тяга сроком на 49 лет (Постановление Правительства Челябинской области от 24.11.2008 № 389-П «О схеме территориального планирования Челябинской области» размещено в Федеральной государственной информационной системе территориального планирования на сайте [www.fgistr.economy.gov.ru](http://www.fgistr.economy.gov.ru)).

Заинтересованные лица могут ознакомиться с поступившим ходатайством, описанием местоположения границ публичного сервитута в сети интернет: на сайте Министерства имущества Челябинской области [www.im.gov74.ru](http://www.im.gov74.ru), на сайте администрации Златоустовского городского округа Челябинской области [www.zlat-go.ru](http://www.zlat-go.ru), на сайте администрации Миасского городского округа Челябинской области [www.g-miass.ru](http://www.g-miass.ru), а также, по адресу: г. Челябинск, пр. Ленина, д. 57, каб. 306, тел. (351) 263-72-08, понедельник – четверг 8.30 до 17.30, пятница с 8.30 до 16.15 (обед с 12.00 до 12.45).

Правообладатели земельных участков, в отношении которых испрашивается публичный сервитут, если их права (обременения прав) не зарегистрированы в Едином государственном реестре недвижимости, в течение 15 дней со дня опубликования сообщения могут обратиться с заявлением об учете их прав на земельные участки с приложением копий документов, подтверждающих эти права, в Министерство имущества Челябинской области по адресу: Челябинская обл., г. Челябинск, пр. Ленина, д. 57, каб. 306, тел. (351) 263-72-08, понедельник – четверг 8.30 до 17.30, пятница с 8.30 до 16.15 (обед с 12.00 до 12.45), ответственный исполнитель: Моисеева Наталья Владимировна.

**ГРАФИЧЕСКОЕ ОПИСАНИЕ**  
местоположения границ населенных пунктов, территориальных зон, особо охраняемых  
природных территорий, зон с особыми условиями использования территории  
Публичный сервитут линия электропередач-110кВ 2-цепная Хребет-Таганай-тяга  
(наименование объекта, местоположение границ которого описано (далее - объект))

Раздел 1

Сведения об объекте		
№ п/п	Характеристики объекта	Описание характеристик
1	2	3
1	Местоположение объекта	Челябинская область, Златоуст г, Челябинская область, Миасский г.о.
2	Площадь объекта ± величина погрешности определения площади ( $P \pm \Delta P$ ), м <sup>2</sup>	709739 ± 295 м <sup>2</sup>
3	Иные характеристики объекта	<p>1. Цель установления публичного сервитута:  Размещение объектов электросетевого хозяйства, тепловых сетей, водопроводных сетей, сетей водоотведения, линий и сооружений связи, линейных объектов системы газоснабжения, нефтепроводов и нефтепродуктопроводов, их неотъемлемых технологических частей, если указанные объекты являются объектами федерального, регионального или местного значения, либо необходимы для организации электро-, газо-, тепло-, водоснабжения населения и водоотведения, подключения (технологического присоединения) к сетям инженерно-технического обеспечения, либо переносятся в связи с изъятием земельных участков, на которых они ранее располагались, для государственных или муниципальных нужд (далее также - инженерные сооружения)</p> <p>2. Срок публичного сервитута:  Продолжительность: 49 лет</p>

Раздел 2

Сведения о местоположении границ объекта					
1. Система координат МСК-74, зона 2					
2. Сведения о характерных точках границ объекта					
Обозначение характерных точек границ	Координаты, м		Метод определения координат характерной точки	Средняя квадратическая погрешность положения характерной точки (Mt), м	Описание обозначения точки на местности (при наличии)
	X	Y			
1	2	3	4	5	6
1	603422.59	2225176.32	Геодезический метод	0.1	-
2	603381.18	2225160.80	Геодезический метод	0.1	-
3	603360.25	2224996.80	Геодезический метод	0.1	-
4	603100.82	2224812.10	Геодезический метод	0.1	-
5	602850.98	2224631.31	Геодезический метод	0.1	-
6	602581.79	2224446.53	Геодезический метод	0.1	-
7	602318.37	2224253.54	Геодезический метод	0.1	-
8	602056.94	2224069.73	Геодезический метод	0.1	-
9	601781.92	2223871.94	Геодезический метод	0.1	-
10	601537.79	2223696.10	Геодезический метод	0.1	-
11	601262.22	2223499.70	Геодезический метод	0.1	-
12	600984.12	2223301.26	Геодезический метод	0.1	-

## Сведения о местоположении границ объекта

## 1. Система координат МСК-74, зона 2

## 2. Сведения о характерных точках границ объекта

Обозначение характерных точек границ	Координаты, м		Метод определения координат характерной точки	Средняя квадратическая погрешность положения характерной точки (M <sub>t</sub> ), м	Описание обозначения точки на местности (при наличии)
	X	Y			
13	600703.15	2223102.09	Геодезический метод	0.1	-
14	600483.19	2222944.90	Геодезический метод	0.1	-
15	600262.41	2222786.73	Геодезический метод	0.1	-
16	600087.83	2222662.36	Геодезический метод	0.1	-
17	599745.13	2222682.57	Геодезический метод	0.1	-
18	599484.46	2222698.93	Геодезический метод	0.1	-
19	599129.09	2222721.75	Геодезический метод	0.1	-
20	598875.39	2222740.65	Геодезический метод	0.1	-
21	598514.29	2222764.22	Геодезический метод	0.1	-
22	598180.43	2222786.95	Геодезический метод	0.1	-
23	597881.11	2222806.67	Геодезический метод	0.1	-
24	597810.59	2222860.08	Геодезический метод	0.1	-
25	597812.15	2222869.50	Геодезический метод	0.1	-
26	597762.81	2222877.64	Геодезический метод	0.1	-
27	597756.08	2222839.12	Геодезический метод	0.1	-
28	597863.29	2222757.57	Геодезический метод	0.1	-
29	598177.06	2222737.07	Геодезический метод	0.1	-
30	598510.93	2222714.34	Геодезический метод	0.1	-
31	598871.79	2222690.78	Геодезический метод	0.1	-
32	599125.50	2222671.88	Геодезический метод	0.1	-
33	599481.28	2222649.03	Геодезический метод	0.1	-
34	599742.04	2222632.67	Геодезический метод	0.1	-
35	600102.02	2222611.09	Геодезический метод	0.1	-
36	600291.45	2222746.03	Геодезический метод	0.1	-
37	600512.27	2222904.23	Геодезический метод	0.1	-
38	600732.11	2223061.32	Геодезический метод	0.1	-
39	601013.07	2223260.49	Геодезический метод	0.1	-
40	601291.25	2223458.99	Геодезический метод	0.1	-
41	601566.86	2223655.42	Геодезический метод	0.1	-
42	601811.12	2223831.35	Геодезический метод	0.1	-
43	602085.81	2224028.91	Геодезический метод	0.1	-
44	602347.33	2224212.78	Геодезический метод	0.1	-
45	602610.41	2224405.53	Геодезический метод	0.1	-
46	602879.53	2224590.26	Геодезический метод	0.1	-
47	603129.90	2224771.42	Геодезический метод	0.1	-
48	603407.33	2224968.98	Геодезический метод	0.1	-
49	603424.78	2225107.48	Геодезический метод	0.1	-
50	603498.14	2225042.29	Геодезический метод	0.1	-
51	603714.75	2224867.81	Геодезический метод	0.1	-
52	603947.86	2224684.32	Геодезический метод	0.1	-
53	604168.61	2224516.26	Геодезический метод	0.1	-
54	604387.05	2224343.05	Геодезический метод	0.1	-
55	604609.66	2224168.62	Геодезический метод	0.1	-
56	604841.95	2223982.33	Геодезический метод	0.1	-
57	605059.83	2223813.72	Геодезический метод	0.1	-
58	605276.83	2223644.63	Геодезический метод	0.1	-
59	605465.17	2223502.98	Геодезический метод	0.1	-

## Сведения о местоположении границ объекта

## 1. Система координат МСК-74, зона 2

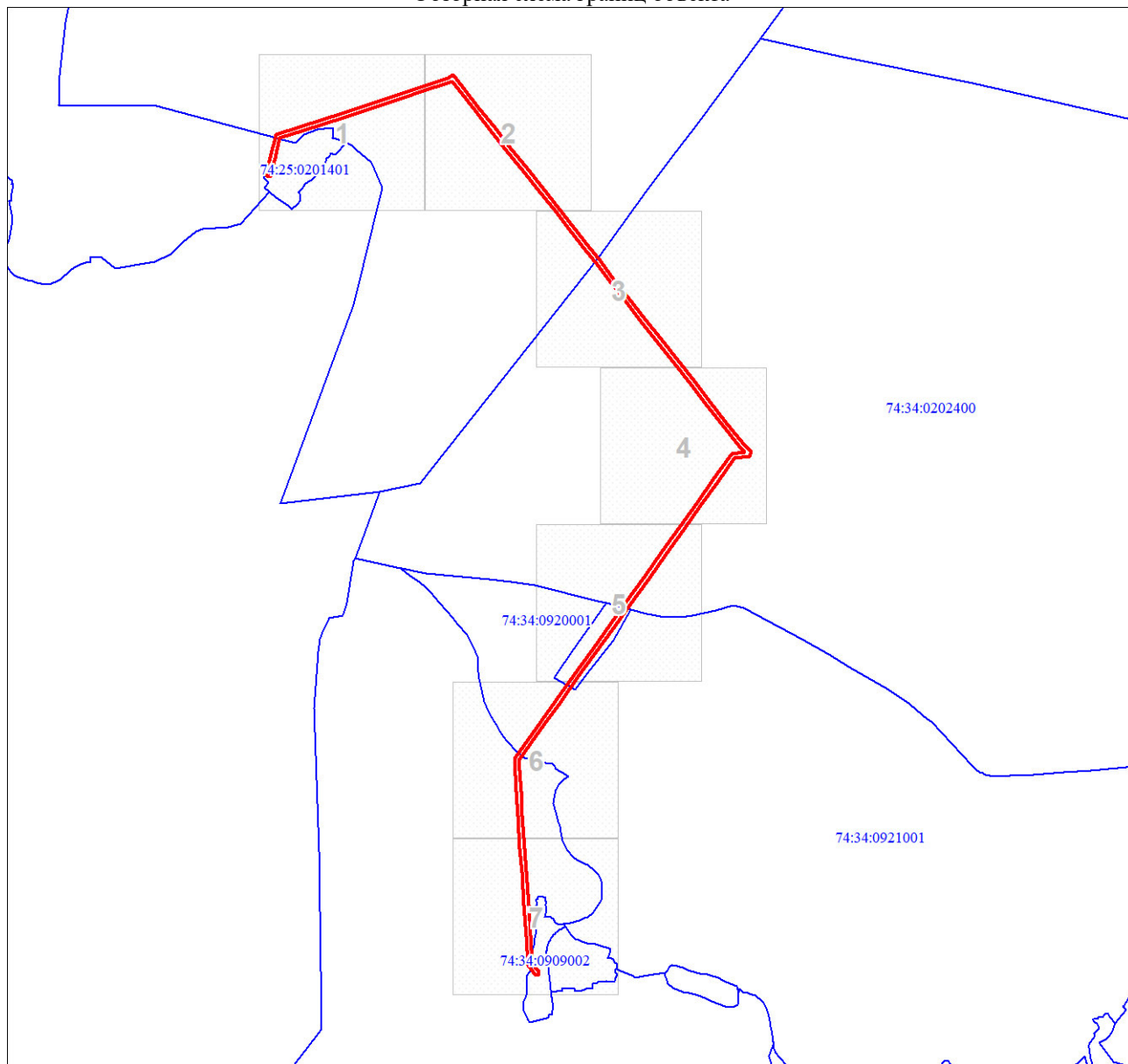
## 2. Сведения о характерных точках границ объекта

Обозначение характерных точек границ	Координаты, м		Метод определения координат характерной точки	Средняя квадратическая погрешность положения характерной точки (Mt), м	Описание обозначения точки на местности (при наличии)
	X	Y			
60	605620.87	2223380.37	Геодезический метод	0.1	-
61	605830.54	2223216.11	Геодезический метод	0.1	-
62	606044.20	2223048.92	Геодезический метод	0.1	-
63	606255.77	2222880.29	Геодезический метод	0.1	-
64	606470.41	2222706.63	Геодезический метод	0.1	-
65	606687.98	2222531.90	Геодезический метод	0.1	-
66	606908.29	2222360.53	Геодезический метод	0.1	-
67	607131.95	2222183.33	Геодезический метод	0.1	-
68	607352.91	2222005.46	Геодезический метод	0.1	-
69	607446.41	2221934.71	Геодезический метод	0.1	-
70	607429.21	2221911.72	Геодезический метод	0.1	-
71	607332.23	2221602.18	Геодезический метод	0.1	-
72	607268.56	2221413.87	Геодезический метод	0.1	-
73	607206.54	2221221.61	Геодезический метод	0.1	-
74	607122.84	2220974.78	Геодезический метод	0.1	-
75	607061.64	2220787.93	Геодезический метод	0.1	-
76	606974.57	2220528.48	Геодезический метод	0.1	-
77	606903.44	2220300.15	Геодезический метод	0.1	-
78	606830.25	2220068.14	Геодезический метод	0.1	-
79	606607.28	2220017.20	Геодезический метод	0.1	-
80	606454.73	2219975.26	Геодезический метод	0.1	-
81	606410.09	2219969.10	Геодезический метод	0.1	-
82	606410.55	2219943.61	Геодезический метод	0.1	-
83	606442.18	2219919.96	Геодезический метод	0.1	-
84	606618.95	2219968.58	Геодезический метод	0.1	-
85	606869.41	2220026.72	Геодезический метод	0.1	-
86	606951.14	2220285.15	Геодезический метод	0.1	-
87	607022.06	2220512.83	Геодезический метод	0.1	-
88	607109.07	2220772.11	Геодезический метод	0.1	-
89	607170.24	2220958.84	Геодезический метод	0.1	-
90	607253.96	2221205.73	Геодезический метод	0.1	-
91	607315.98	2221398.02	Геодезический метод	0.1	-
92	607379.68	2221586.43	Геодезический метод	0.1	-
93	607474.45	2221888.61	Геодезический метод	0.1	-
94	607515.41	2221944.88	Геодезический метод	0.1	-
95	607383.97	2222044.64	Геодезический метод	0.1	-
96	607163.23	2222222.34	Геодезический метод	0.1	-
97	606939.25	2222399.79	Геодезический метод	0.1	-
98	606719.13	2222571.00	Геодезический метод	0.1	-
99	606501.82	2222745.53	Геодезический метод	0.1	-
100	606287.14	2222919.22	Геодезический метод	0.1	-
101	606075.27	2223088.09	Геодезический метод	0.1	-
102	605861.37	2223255.47	Геодезический метод	0.1	-
103	605651.78	2223419.67	Геодезический метод	0.1	-
104	605495.89	2223542.43	Геодезический метод	0.1	-
105	605307.40	2223684.20	Геодезический метод	0.1	-
106	605090.53	2223853.19	Геодезический метод	0.1	-



План границ объекта

Обзорная схема границ объекта



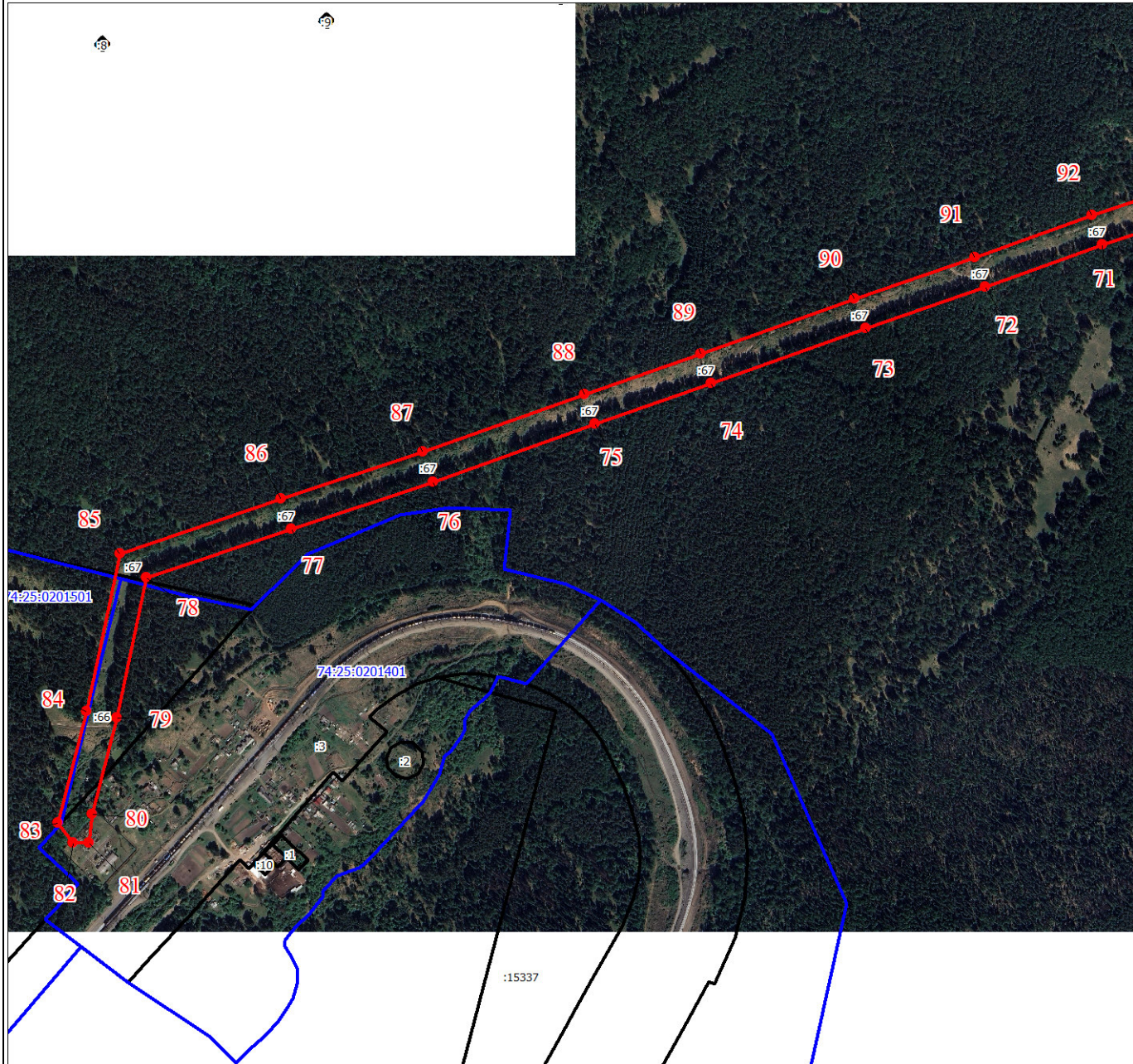
Масштаб 1:71860

Используемые условные знаки и обозначения:

	Характерная точка границы объекта
	Надписи номеров характерных точек границы объекта
	Граница объекта
	Часть границы, сведения ЕГРН о которой позволяют однозначно определить ее положение на местности
	Надписи кадастрового номера земельного участка
	Граница кадастрового квартала
	Обозначение кадастрового квартала

План границ объекта

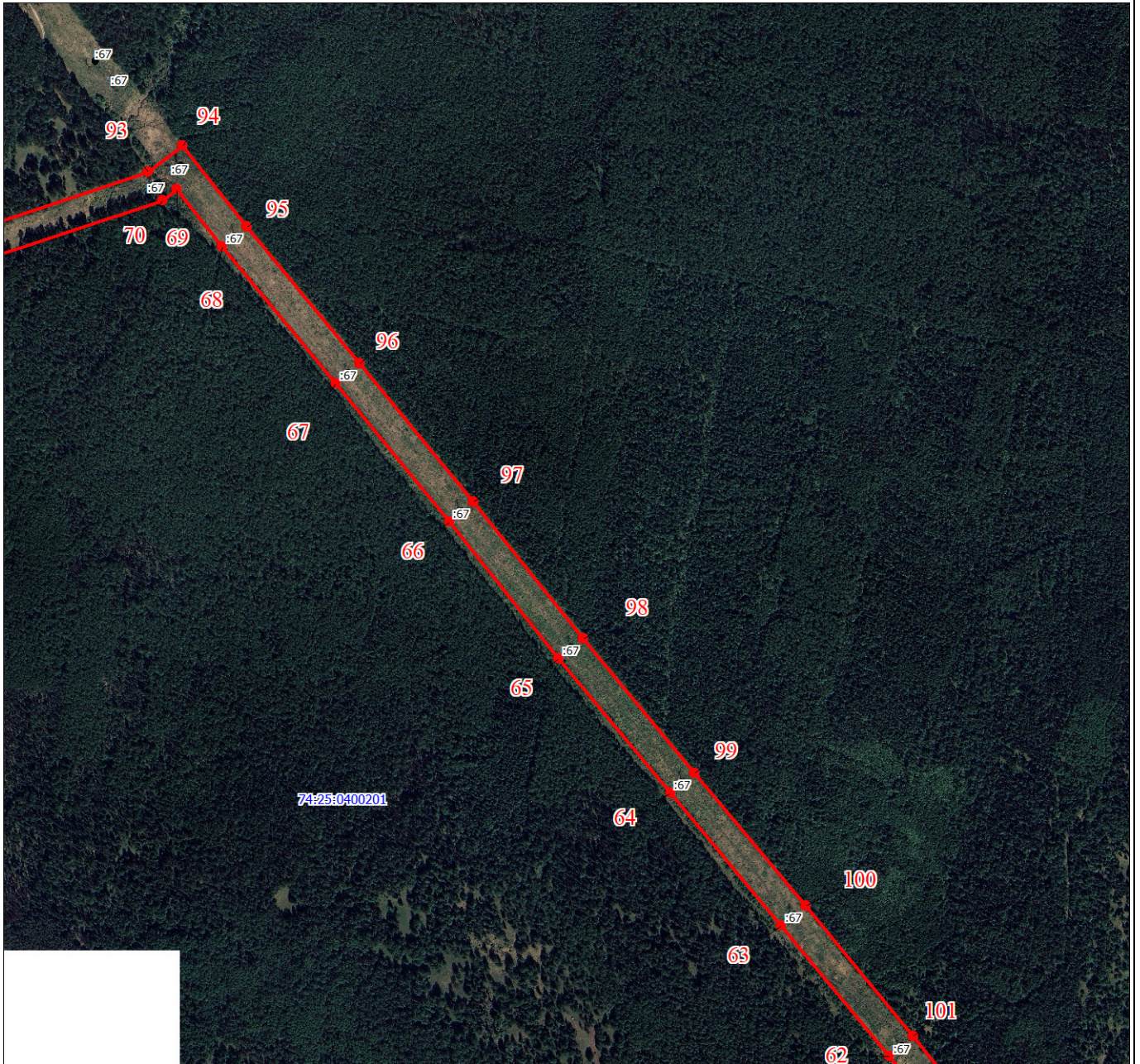
Выносной лист № 1



Масштаб 1:10000

Используемые условные знаки и обозначения:

Условные обозначения представлены на листе 5



Масштаб 1:10000

Используемые условные знаки и обозначения:

Условные обозначения представлены на листе 5

План границ объекта

Выносной лист № 3



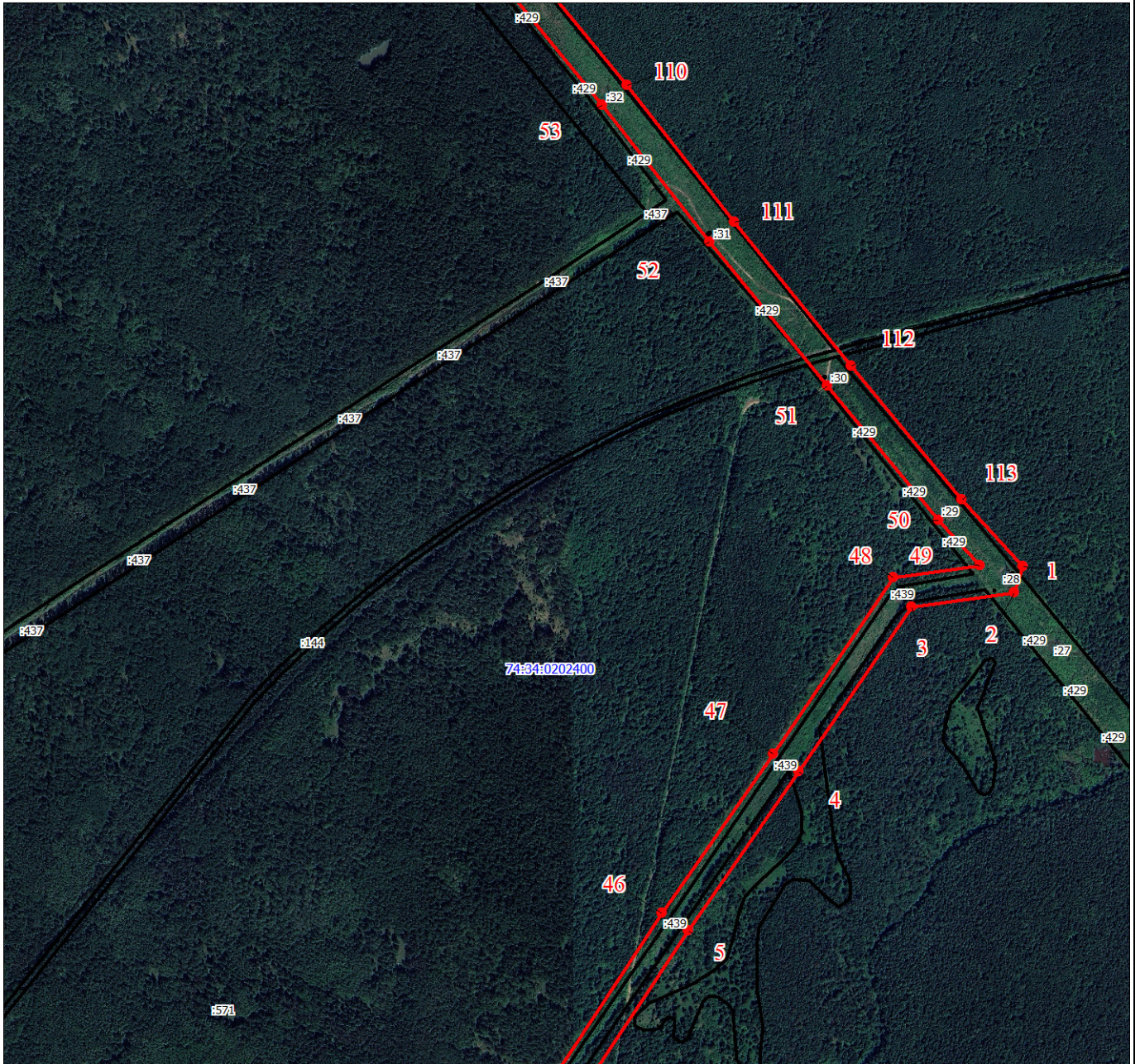
Масштаб 1:10000

Используемые условные знаки и обозначения:

Условные обозначения представлены на листе 5

План границ объекта

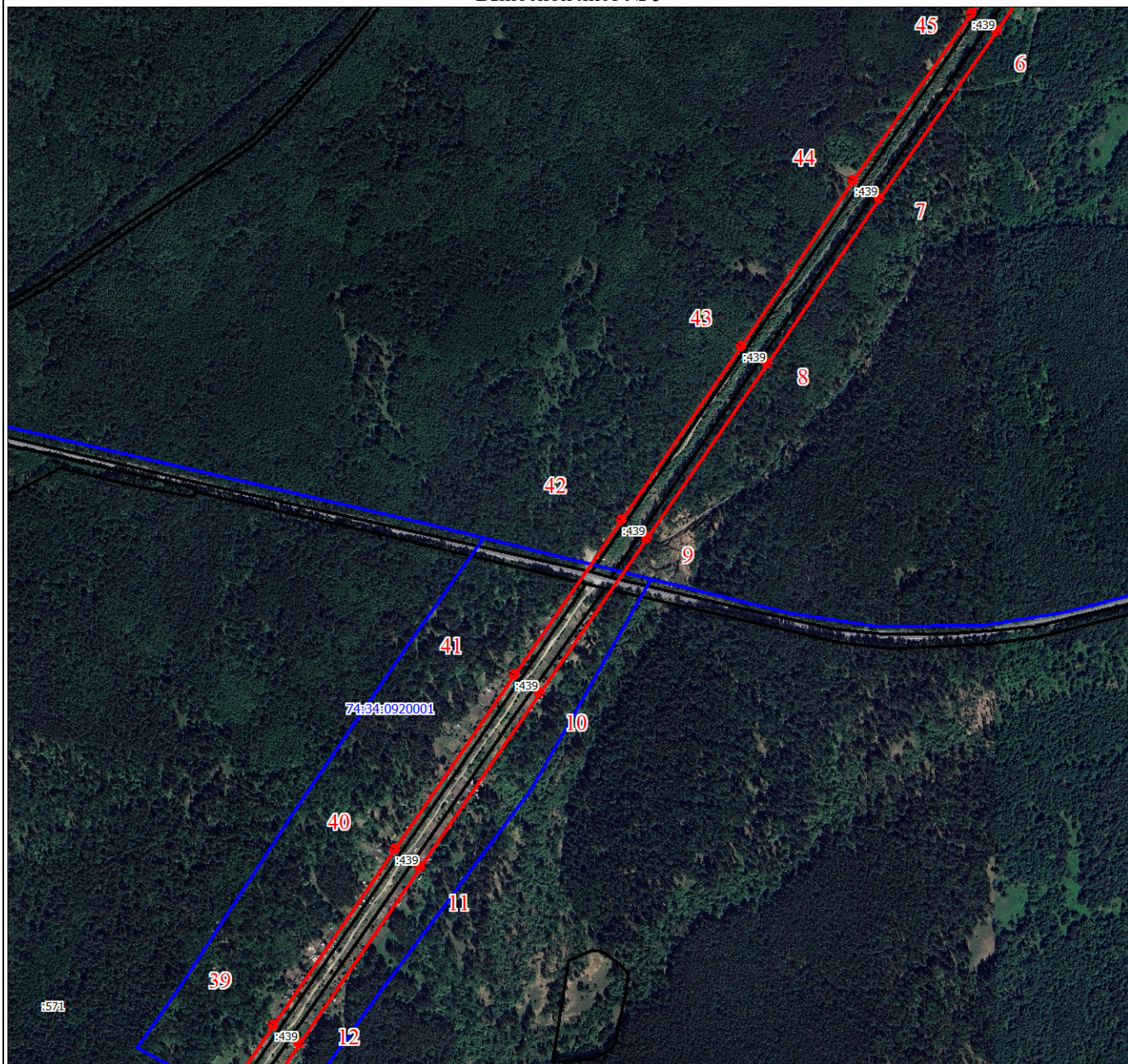
Выносной лист № 4



Масштаб 1:10000

Используемые условные знаки и обозначения:

Условные обозначения представлены на листе 5



Масштаб 1:10000

Используемые условные знаки и обозначения:

Условные обозначения представлены на листе 5

План границ объекта

Выносной лист № 6



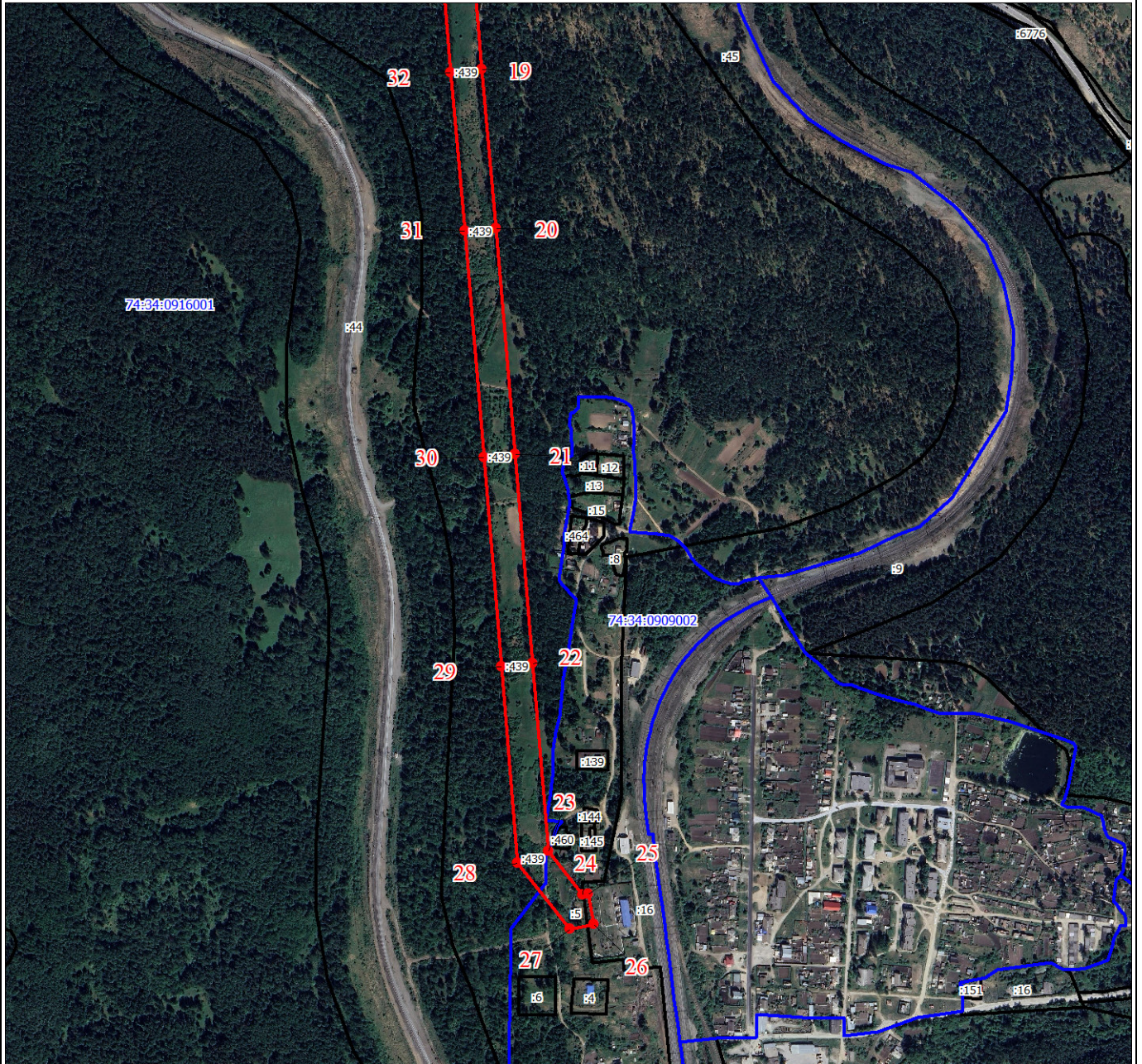
Масштаб 1:10000

Используемые условные знаки и обозначения:

Условные обозначения представлены на листе 5

План границ объекта

Выносной лист № 7



Масштаб 1:10000

Используемые условные знаки и обозначения:

Условные обозначения представлены на листе 5

	Ходатайство об установлении публичного сервитута	
1	<u>Министерство имущества Челябинской области</u> (наименование органа, принимающего решение об установлении публичного сервитута)	
2	Сведения о лице, представившем ходатайство об установлении публичного сервитута (далее - заявитель):	
2.1	Полное наименование	Публичное акционерное общество «Россети Урал»
2.2	Сокращенное наименование (при наличии)	ПАО «Россети Урал»
2.3	Организационно-правовая форма	Публичное акционерное общество
2.4	Почтовый адрес (индекс, субъект Российской Федерации, населенный пункт, улица, дом)	620026, Россия, Свердловская область, город Екатеринбург, улица Мамина-Сибиряка, строение 140
2.5	Адрес электронной почты	che@rosseti-ural.ru
2.6	ОГРН	1056604000970
2.7	ИНН	6671163413
3	Сведения о представителе заявителя:	
3.1	Фамилия	
	Имя	
	Отчество (при наличии)	
3.2	Адрес электронной почты (при наличии)	
3.3	Телефон	
3.4	Наименование и реквизиты документа, подтверждающего полномочия представителя заявителя	Доверенность №ЧЭ-322, серия 74 АА 6732337 от 05.03.2024г.
4	<p>Прошу установить публичный сервитут в отношении земель и (или) земельного(ых) участка(ов) в целях (указываются цели, предусмотренные статьей 39.37 Земельного кодекса Российской Федерации или статьей 3.6 Федерального закона от 25 октября 2001 г. № 137-ФЗ «О введении в действие Земельного кодекса Российской Федерации», частью 4.2 статьи 25 Федерального закона от 8 ноября 2007 г. N 257-ФЗ "Об автомобильных дорогах и о дорожной деятельности в Российской Федерации и о внесении изменений в отдельные законодательные акты Российской Федерации") в целях эксплуатации существующего объекта электросетевого хозяйства «линия электропередач-110кВ 2-цепная Хребет-Таганай-тяга». Право собственности на которые возникло до 01.09.2018 года.</p>	
5	Испрашиваемый срок публичного сервитута <b><u>49 лет</u></b> .	

6	<p>Срок, в течение которого использование земельного участка (его части) и (или) расположенного на нем объекта недвижимости в соответствии с их разрешенным использованием будет в соответствии с подпунктом 4 пункта 1 статьи 39.41 Земельного кодекса Российской Федерации невозможно или существенно затруднено в связи с осуществлением деятельности, для обеспечения которой устанавливается публичный сервитут (при возникновении таких обстоятельств) – <b>проведение работ при осуществлении деятельности, для обеспечения которой устанавливается публичный сервитут, не планируется, соответственно, график таких работ отсутствует.</b></p>
7	<p>Обоснование необходимости установления публичного сервитута:</p> <p>В соответствии с ч.1 и ч.3 ст. 3.6 Федерального закона от 25.10.2001 года № 137-ФЗ «О введении в действие Земельного кодекса Российской Федерации» юридические лица, имеющие право собственности, право оперативного управления или право хозяйственного ведения на сооружения, которые в соответствии с Земельным кодексом РФ могут размещаться на земельном участке и (или) землях на основании публичного сервитута, возникло в порядке, установленном законодательством РФ, до 1 сентября 2018 года, вправе оформить публичный сервитут в порядке, установленном главой V.7 Земельного кодекса Российской Федерации. Публичный сервитут в отношении земельных участков устанавливается на основании ч. 1 ст. 39.37 Земельного кодекса РФ в целях эксплуатации существующих объектов электросетевого хозяйства – «линия электропередач-110кВ 2-цепная Хребет-Таганай-тяга» на праве собственности, что подтверждается Выпиской из Единого государственного реестра недвижимости об основных характеристиках и зарегистрированных правах на объект недвижимости № б/н от 06.03.2019 г. Копии подтверждающих документов прилагаются к настоящему ходатайству.</p> <p>В соответствии со ст. 39.41 Земельного кодекса РФ границы публичного сервитута устанавливаются в пределах, не превышающих размеров соответствующих охранных зон. При этом публичный сервитут должен устанавливаться и осуществляться на условиях, наименее обременительных для использования земельного участка в соответствии с его целевым назначением и разрешенным использованием (ч. 8 ст. 23 Земельного кодекса РФ).</p> <p>Согласно Письму Росреестра № 11-01264/21 от 27 июля 2021г публичного сервитута определяются в пределах, не превышающих размеров соответствующих охранных зон. Ширина охранной зоны объекта электросетевого хозяйства определена в соответствии с Постановлением Правительства РФ от 24 февраля 2009 г. № 160 «О порядке установления охранных зон объектов электросетевого хозяйства и особых условий использования земельных участков, расположенных в границах таких зон». В связи с этим целесообразно установить границы публичного сервитута в пределах охранной зоны, поскольку для установления публичного сервитута в целях эксплуатации существующего объекта представление документации по планировке территории не требуется.</p> <p>Для установления публичного сервитута испрашивается площадь 709739 кв.м.. Плата за публичный сервитут на основании ч. 4 ст. 3.6 Федерального закона от 25.10.2001 года № 137-ФЗ «О введении в действие Земельного кодекса Российской Федерации» не устанавливается.</p>

8	<p>Сведения о правообладателе инженерного сооружения, которое переносится в связи с изъятием земельного участка для государственных или муниципальных нужд, а также о правообладателе инженерного сооружения, являющегося линейным объектом, реконструкция, капитальный ремонт которого (реконструкция, капитальный ремонт участков (частей) которого) осуществляются в связи с планируемым строительством, реконструкцией, капитальным ремонтом объектов капитального строительства, в случае, если заявитель не является правообладателем указанного инженерного сооружения (в данном случае указываются сведения в объеме, предусмотренном строкой 2 настоящей формы) (заполняется в случае, если ходатайство об установлении публичного сервитута подается с целью установления публичного сервитута в целях реконструкции инженерного сооружения, являющегося линейным объектом, реконструкции его участка (части), которое переносится в связи с изъятием такого земельного участка для государственных или муниципальных нужд, а также если ходатайство об установлении публичного сервитута подается с целью установления публичного сервитута в целях реконструкции, капитального ремонта инженерного сооружения, являющегося линейным объектом, реконструкции, капитального ремонта его участков (частей) – <b>не приводятся.</b></p>		
9	<p>Кадастровые номера земельных участков (при их наличии), в отношении которых подано ходатайство об установлении публичного сервитута, адреса или иное описание местоположения таких земельных участков</p>	<p>ЕЗП 74:34:0000000:10 (74:34:0909002:16)</p> <p>74:34:0909002:5</p> <p>74:34:0000000:439</p> <p>74:34:0000000:6949</p> <p>74:00:0000000:571</p>	<p>Челябинская область, г Миасс, административная территория</p> <p>Челябинская область, г Миасс, п. Хребет, ЛЭП - 110 кВ двухцепная Хребет - Таганай тяга</p> <p>Челябинская область, г. Миасс</p> <p>Челябинская область, г Миасс</p> <p>454000, Российская Федерация, Челябинская область, Миасское лесничество, Сыростанское участковое лесничество, кварталы 1-10, части кварталов 11-12, кварталы 13-15, часть квартала 16, квартал 17, части кварталов 19-20, квартал 21, части кварталов 22-23, кварталы 24-26, часть квартала 27, квартал 28, части кварталов 29-30, кварталы 31-32, части кварталов 33-34, кварталы 35-38, часть квартала 39, квартал 40, части кварталов 41, 42, квартал 43, часть квартала 44, квартал 45, части кварталов 46-47, кварталы 48-50, части кварталов 51-52, квартал</p>

	53, часть квартала 54, квартал 55, части кварталов 56-58, квартал 59, части кварталов 60-66, кварталы 67-75, части кварталов 76-77, кварталы 78-83, части кварталов 84-89, кварталы 90-92, часть квартала 93, квартал 94, части кварталов 95-96, квартал 97.
74:34:0000000:9520	Российская Федерация, Челябинская область, г Миасс, автомобильная дорога Миасс-Златоуст
ЕЗП 74:34:0000000:80 (74:34:0202400:28; 74:34:0202400:29; 74:34:0202400:30; 74:34:0202400:31; 74:34:0202400:32; 74:34:0202400:33; 74:34:0202400:34; 74:34:0202400:35; 74:34:0202400:36; 74:34:0202400:37; 74:34:0202400:2)	Челябинская область, г. Миасс
74:34:0000000:429	Челябинская область, г. Миасс
ЕЗП 74:34:0000000:265 (74:34:0202400:144)	Челябинская область, г Миасс, от ст.Уржумка до Златоустовского Химзавода ФГУП ПО "ЗМЗ"
74:25:0000000:15337	Челябинская область, г. Златоуст, Чернореченское лесничество Национального парка "Таганай", квартала 1-93
74:25:0201501:67	Челябинская область, г Златоуст
74:25:0201401:66	Челябинская область, г. Златоуст, Златоустовское лесничество, Златоустовское участковое лесничество квартал 255, часть выдела 9
ЕЗП 74:25:0000000:21 (74:25:0201401:3)	Челябинская область, г Златоуст, полоса отвода железной дороги

		74:34:0000000:6776	Челябинская область, Миасское лесничество, Сыроостанское участковое лесничество, квартал 19 часть выдела 14, квартал 20, части выделов 3,11,20,21,23,24, квартал 29, части выделов 4,7,8,11,16,25,28, квартал 30, части выделов 1,2,4,9,14,16,17,18,21,25, квартал 56, части выделов 2,5,6,11,12,13,14,17,18
	Земли государственная собственность на которые не разграничена (кадастровые кварталы)	74:25:0201501; 74:25:0201401; 74:25:0400201; 74:34:0202400; 74:34:0920001; 74:34:0921001; 74:34:0916001; 74:34:0909002	
10	Право, на котором инженерное сооружение принадлежит заявителю (если подано ходатайство об установлении публичного сервитута для реконструкции, капитального ремонта или эксплуатации указанного инженерного сооружения, реконструкции или капитального ремонта участка (части) инженерного сооружения, являющегося линейным объектом) – <b>Собственность</b> .		
11	Сведения о способах представления результатов рассмотрения ходатайства:		
	в виде электронного документа, который направляется уполномоченным органом заявителю посредством электронной почты		<u>да</u> (да/нет)
	в виде бумажного документа, который заявитель получает непосредственно при личном обращении или посредством почтового отправления		<u>нет</u> (да/нет)
12	Документы, прилагаемые к ходатайству: 1. Сведения о границах публичного сервитута, включающие графическое описание местоположения границ публичного сервитута и перечень координат характерных точек этих границ в системе координат, установленной для ведения Единого государственного реестра недвижимости, в форме электронного документа в формате xml (1 шт.). 2. Выписка из Единого государственного реестра недвижимости об основных характеристиках и зарегистрированных правах на объект недвижимости в формате pdf. 3. Доверенность №ЧЭ-322, серия 74 АА 6732337 от 05.03.2024г. 4. Копия паспорта представителя заявителя на 2 л. в 1 экз.		
13	Подтверждаю согласие на обработку персональных данных (сбор, систематизацию, накопление, хранение, уточнение (обновление, изменение), использование, распространение (в том числе передачу), обезличивание, блокирование, уничтожение персональных данных, а также иных действий, необходимых для обработки персональных данных в соответствии с законодательством Российской Федерации), в том числе в автоматизированном режиме.		
14	Подтверждаю, что сведения, указанные в настоящем ходатайстве, на дату представления ходатайства достоверны; документы (копии документов) и содержащиеся в них сведения соответствуют требованиям, установленным статьей		