

## Сообщение о возможном установлении публичного сервитута

В соответствии со статьей 39.42 Земельного кодекса Российской Федерации Министерством имущества Челябинской области рассматривается ходатайство ПАО «Россети Урал» об установлении публичного сервитута в целях эксплуатации существующего объекта электросетевого хозяйства – линия электропередач 110 кВ 1-цепная Таганай - Златоуст-1 сроком на 49 лет (Постановление Правительства Челябинской области от 24.11.2008 № 389-П «О схеме территориального планирования Челябинской области» размещено в Федеральной государственной информационной системе территориального планирования на сайте [www.fgisp.economy.gov.ru](http://www.fgisp.economy.gov.ru)).

Заинтересованные лица могут ознакомиться с поступившим ходатайством, описанием местоположения границ публичного сервитута в сети интернет: на сайте Министерства имущества Челябинской области [www.im.gov74.ru](http://www.im.gov74.ru), на сайте администрации Златоустовского городского округа Челябинской области [www.zlat-go.ru](http://www.zlat-go.ru), а также, по адресу: г. Челябинск, пр. Ленина, д. 57, каб. 306, тел. (351) 263-72-08, понедельник – четверг 8.30 до 17.30, пятница с 8.30 до 16.15 (обед с 12.00 до 12.45).

Правообладатели земельных участков, в отношении которых испрашивается публичный сервитут, если их права (обременения прав) не зарегистрированы в Едином государственном реестре недвижимости, в течение 15 дней со дня опубликования сообщения могут обратиться с заявлением об учете их прав на земельные участки с приложением копий документов, подтверждающих эти права, в Министерство имущества Челябинской области по адресу: Челябинская обл., г. Челябинск, пр. Ленина, д. 57, каб. 306, тел. (351) 263-72-08, понедельник – четверг 8.30 до 17.30, пятница с 8.30 до 16.15 (обед с 12.00 до 12.45), ответственный исполнитель: Моисеева Наталья Владимировна.

Перечень земельных участков, в отношении которых предполагается установлении публичного сервитута в приложении (ходатайство и описание местоположения границ).

<b>Ходатайство об установлении публичного сервитута</b>	
<b>1</b>	Министерство имущества Челябинской области (наименование органа, принимающего решение об установлении публичного сервитута)
<b>2</b>	<b>Сведения о лице, представившем ходатайство об установлении публичного сервитута (далее - заявитель):</b>
<b>2.1</b>	<b>Полное наименование</b> Публичное акционерное общество «Россети Урал»
<b>2.2</b>	<b>Сокращенное наименование</b> ПАО «Россети Урал»
<b>2.3</b>	<b>Организационно-правовая форма</b> Публичное акционерное общество
<b>2.4</b>	<b>Почтовый адрес (индекс, субъект Российской Федерации, населенный пункт, улица, дом)</b> 620026, Свердловская обл., г. Екатеринбург, ул. Мамина-Сибиряка, д.140
<b>2.5</b>	<b>Адрес электронной почты</b> che@rosseti-ural.ru
<b>2.6</b>	<b>ОГРН</b> 1056604000970
<b>2.7</b>	<b>ИНН</b> 6671163413
<b>3</b>	<b>Сведения о представителе заявителя:</b>
<b>3.1</b>	<b>Фамилия</b> Уханов
	<b>Имя</b> Юрий
	<b>Отчество (при наличии)</b> Александрович
<b>3.2</b>	<b>Адрес электронной почты</b> vzr35@yandex.ru
<b>3.3</b>	<b>Телефон</b> 8(8172) 33-20-40, 8(8172) 33-30-40
<b>3.4</b>	<b>Наименование и реквизиты документа, подтверждающего полномочия представителя заявителя</b> Доверенность ЧЭ-455 от 26.07.2023 г.
<b>4</b>	<b>Прошу установить публичный сервитут в отношении земель и (или) земельного(ых) участка(ов) в целях (указываются цели, предусмотренные статьей 39.37 Земельного кодекса Российской Федерации или статьей 3.6 Федерального закона от 25 октября 2001 г. N 137-ФЗ "О введении в действие Земельного кодекса Российской Федерации"): эксплуатации существующего объекта электросетевого хозяйства «линия электропередач-110кВ 1-цепная Таганай-Златоуст-1» в соответствии с п.3 ст. 3.6 Федерального закона от 25 октября 2001 г. N 137-ФЗ "О введении в действие Земельного кодекса Российской Федерации"</b>
<b>5</b>	<b>Испрашиваемый срок публичного сервитута 49 лет</b>
<b>6</b>	<b>Срок, в течение которого в соответствии с расчетом заявителя использование земельного участка (его части) и (или) расположенного на нем объекта недвижимости в соответствии с их разрешенным использованием будет в соответствии с подпунктом 4 пункта 1 статьи 39.41 Земельного кодекса Российской Федерации невозможно или существенно затруднено (при возникновении таких обстоятельств) не устанавливается; проведение работ при осуществлении деятельности, для обеспечения которой устанавливается публичный сервитут, не планируется, соответственно, график таких работ отсутствует.</b>
<b>7</b>	<b>Обоснование необходимости установления публичного сервитута</b> – Выписка из ЕГРН об объекте недвижимости от 16.04.2019г. (в соответствии с пп.(к) п.2 Приказа Росреестра от 19.04.2022 г. №П/0150); – Постановление Правительства Челябинской области от 24.11.2008 № 389-П «О схеме территориального планирования Челябинской области»
<b>8</b>	<b>Сведения о правообладателе инженерного сооружения, которое переносится в связи с изъятием земельного участка для государственных</b>

	<p>или муниципальных нужд, а также о правообладателе инженерного сооружения, являющегося линейным объектом, реконструкция, капитальный ремонт которого (реконструкция, капитальный ремонт участков (частей) которого) осуществляются в связи с планируемым строительством, реконструкцией, капитальным ремонтом объектов капитального строительства, в случае, если заявитель не является правообладателем указанного инженерного сооружения (в данном случае указываются сведения в объеме, предусмотренном строкой 2 настоящей формы) (заполняется в случае, если ходатайство об установлении публичного сервитута подается с целью установления публичного сервитута в целях реконструкции инженерного сооружения, являющегося линейным объектом, реконструкции его участка (части), которое переносится в связи с изъятием такого земельного участка для государственных или муниципальных нужд, а также если ходатайство об установлении публичного сервитута подается с целью установления публичного сервитута в целях реконструкции, капитального ремонта инженерного сооружения, являющегося линейным объектом, реконструкции, капитального ремонта его участков (частей) —</p>																							
<p><b>9</b></p> <p><b>Кадастровые номера земельных участков (при их наличии), в отношении которых подано ходатайство об установлении публичного сервитута, адреса или иное описание местоположения таких земельных участков</b></p>		<table border="1"> <tr> <td data-bbox="724 741 1070 853">74:25:0000000:20</td> <td data-bbox="1070 741 1441 853">Челябинская область, г Златоуст, в районе пос. Угольный</td> </tr> <tr> <td data-bbox="724 853 1070 920">74:25:0000000:22</td> <td data-bbox="1070 853 1441 920">Челябинская область, г. Златоуст</td> </tr> <tr> <td data-bbox="724 920 1070 1021">74:25:0000000:40</td> <td data-bbox="1070 920 1441 1021">Челябинская обл, г Златоуст, ул Энергетиков</td> </tr> <tr> <td data-bbox="724 1021 1070 1323">74:25:0000000:12166</td> <td data-bbox="1070 1021 1441 1323">Челябинская область, г Златоуст, Златоустовское лесничество, Златоустовское участковое лесничество квартал 250 выделы 12, 13, 14, часть выделов 6, 7, 9, 10, 27</td> </tr> <tr> <td data-bbox="724 1323 1070 1559">74:25:0000000:14968</td> <td data-bbox="1070 1323 1441 1559">Челябинская область, г. Златоуст, на землях Златоустовского городского округа в коридоре действующей ВЛ 110 кВ "Таганай-Златоуст 1"</td> </tr> <tr> <td data-bbox="724 1559 1070 1626">74:25:0000000:16119</td> <td data-bbox="1070 1559 1441 1626">Россия, Челябинская область, г Златоуст</td> </tr> <tr> <td data-bbox="724 1626 1070 1760">74:25:0000000:16196</td> <td data-bbox="1070 1626 1441 1760">Челябинская область, г Златоуст, садоводческое некоммерческое товарищество "Булат-6"</td> </tr> <tr> <td data-bbox="724 1760 1070 1827">74:25:0000000:388</td> <td data-bbox="1070 1760 1441 1827">Челябинская область, г. Златоуст</td> </tr> <tr> <td data-bbox="724 1827 1070 1928">74:25:0000000:21</td> <td data-bbox="1070 1827 1441 1928">Челябинская область, г Златоуст, полоса отвода железной дороги</td> </tr> <tr> <td data-bbox="724 1928 1070 1995">74:25:0301902:1</td> <td data-bbox="1070 1928 1441 1995">Челябинская область, г. Златоуст</td> </tr> <tr> <td data-bbox="724 1995 1070 2105">74:25:0301902:2</td> <td data-bbox="1070 1995 1441 2105">Челябинская обл, г Златоуст, рядом с п/с Таганай и Управлением</td> </tr> </table>	74:25:0000000:20	Челябинская область, г Златоуст, в районе пос. Угольный	74:25:0000000:22	Челябинская область, г. Златоуст	74:25:0000000:40	Челябинская обл, г Златоуст, ул Энергетиков	74:25:0000000:12166	Челябинская область, г Златоуст, Златоустовское лесничество, Златоустовское участковое лесничество квартал 250 выделы 12, 13, 14, часть выделов 6, 7, 9, 10, 27	74:25:0000000:14968	Челябинская область, г. Златоуст, на землях Златоустовского городского округа в коридоре действующей ВЛ 110 кВ "Таганай-Златоуст 1"	74:25:0000000:16119	Россия, Челябинская область, г Златоуст	74:25:0000000:16196	Челябинская область, г Златоуст, садоводческое некоммерческое товарищество "Булат-6"	74:25:0000000:388	Челябинская область, г. Златоуст	74:25:0000000:21	Челябинская область, г Златоуст, полоса отвода железной дороги	74:25:0301902:1	Челябинская область, г. Златоуст	74:25:0301902:2	Челябинская обл, г Златоуст, рядом с п/с Таганай и Управлением
74:25:0000000:20	Челябинская область, г Златоуст, в районе пос. Угольный																							
74:25:0000000:22	Челябинская область, г. Златоуст																							
74:25:0000000:40	Челябинская обл, г Златоуст, ул Энергетиков																							
74:25:0000000:12166	Челябинская область, г Златоуст, Златоустовское лесничество, Златоустовское участковое лесничество квартал 250 выделы 12, 13, 14, часть выделов 6, 7, 9, 10, 27																							
74:25:0000000:14968	Челябинская область, г. Златоуст, на землях Златоустовского городского округа в коридоре действующей ВЛ 110 кВ "Таганай-Златоуст 1"																							
74:25:0000000:16119	Россия, Челябинская область, г Златоуст																							
74:25:0000000:16196	Челябинская область, г Златоуст, садоводческое некоммерческое товарищество "Булат-6"																							
74:25:0000000:388	Челябинская область, г. Златоуст																							
74:25:0000000:21	Челябинская область, г Златоуст, полоса отвода железной дороги																							
74:25:0301902:1	Челябинская область, г. Златоуст																							
74:25:0301902:2	Челябинская обл, г Златоуст, рядом с п/с Таганай и Управлением																							

		ЗЭС Челябинэнерго
74:25:0000000:26		Челябинская область, г. Златоуст
74:25:0301907:253		Челябинская область, г. Златоуст, ул Комсомольская, севернее земельного участка с кадастровым номером 74:25:0301907:37
74:25:0301908:14		Челябинская область, г. Златоуст, Угольный поселок, участок 6
74:25:0301908:2		Челябинская область, г. Златоуст, ул Угольный
74:25:0301908:6		Челябинская область, г. Златоуст, ул им М.Ф.Карькова, д 2а
74:25:0301911:362		Челябинская область, г. Златоуст, ул им П.И.Земскова, д 16
74:25:0302722:1		Челябинская область, г. Златоуст
74:25:0303601:102		Челябинская область, г. Златоуст, снт Булат-6, участок № 110
74:25:0303601:107		Челябинская область, г. Златоуст, снт Булат-6, участок 116
74:25:0303601:110		Челябинская область, г. Златоуст, снт Булат №6, участок № 119
74:25:0303601:117		Челябинская обл, г. Златоуст, снт Булат-6, участок 127
74:25:0303601:119		Челябинская область, г. Златоуст, СНТ "Булат-6", уч 133
74:25:0303601:121		Россия, Челябинская область, г. Златоуст, садоводческое некоммерческое товарищество «Булат-6», участок №128
74:25:0303601:177		Челябинская область, г. Златоуст, снт "Булат-6", участок №77
74:25:0303601:212		Челябинская область, г. Златоуст, снт. Булат-6
74:25:0303601:213		Челябинская область, г. Златоуст, снт Булат-6, участок 81
74:25:0303601:217		Челябинская область, г. Златоуст, снт Булат-6, участок № 71
74:25:0303601:247		Челябинская область, г. Златоуст, СНТ "Булат-6", уч № 94-а
74:25:0303601:396		Челябинская область, г. Златоуст, садоводческое

			некоммерческое товарищество "Булат-6", участок № 114
		74:25:0303601:398	Россия, Челябинская область, г Златоуст, СНТ "Булат-6", участок №93
		74:25:0303601:402	Россия, Челябинская область, г Златоуст, садоводческое некоммерческое товарищество "Булат - 6", участок № 121
		74:25:0303601:405	Челябинская область, г Златоуст, садоводческое некоммерческое товарищество "Булат-6", участок № 108
		74:25:0303601:407	Россия, Челябинская область, г Златоуст, садоводческое некоммерческое товарищество "Булат-6", участок № 107
		74:25:0303601:412	Челябинская область, г Златоуст, СНТ Булат-6, участок 109, участок № 109А
		74:25:0303601:413	Челябинская область, г Златоуст, СНТ Булат-6, участок № 87, № 87А
		74:25:0303601:416	Российская Федерация, Златоустовский городской округ, Челябинская область, г Златоуст, садоводческое некоммерческое товарищество "Булат-6", уч 56А
		74:25:0303601:417	Российская Федерация, Челябинская область, Златоустовский городской округ, г Златоуст, садоводческое некоммерческое товарищество "Булат-6", участок 58 А
		74:25:0303601:419	Челябинская область, Златоустовский городской округ, г. Златоуст, садоводческое некоммерческое товарищество Булат - 6, участок 106 А
		74:25:0303601:420	Челябинская область, г. Златоуст, снт Булат-6, участок №63, участок 63А
		74:25:0303601:421	Челябинская область, г. Златоуст, садоводческое

			некоммерческое товарищество "Булат-6", участок № 112, участок № 112А
		74:25:0303601:423	Российская Федерация, Челябинская область, Златоустовский городской округ, г Златоуст, садоводческое некоммерческое товарищество Булат-6, участок 102 А
		74:25:0303601:424	Челябинская область, г Златоуст, снт Булат-6, уч 84, участок № 84 А
		74:25:0303601:425	Российская Федерация, Челябинская область, Златоустовский городской округ, г Златоуст, садоводческое некоммерческое товарищество Булат-6, участок 57А
		74:25:0303601:426	Российская Федерация, Челябинская область, Златоустовский городской округ, г Златоуст, садоводческое некоммерческое товарищество Булат-6, участок 60 А
		74:25:0303601:427	Российская Федерация, Челябинская область, Златоустовский городской округ, г Златоуст, садоводческое некоммерческое товарищество Булат-6, участок 129
		74:25:0303601:428	Российская Федерация, Челябинская область, Златоустовский городской округ, г Златоуст, садоводческое некоммерческое товарищество Булат-6, участок 110 А
		74:25:0303601:429	Челябинская область, Златоустовский городской округ, г. Златоуст, садоводческое некоммерческое товарищество Булат - 6, участок 55А
		74:25:0303601:430	Российская Федерация, Челябинская область, Златоустовский городской округ, г. Златоуст, садоводческое некоммерческое

			товарищество Булат - 6, участок 53А
		74:25:0303601:431	Российская Федерация, Челябинская область, Златоустовский городской округ, г. Златоуст, садоводческое некоммерческое товарищество Булат - 6, участок 92А
		74:25:0303601:432	Российская Федерация, Челябинская область, Златоустовский городской округ, г Златоуст, садоводческое некоммерческое товарищество Булат-6, участок 76 А
		74:25:0303601:433	Российская Федерация, Челябинская область, Златоустовский городской округ, г. Златоуст, садоводческое некоммерческое товарищество Булат - 6, участок 74А
		74:25:0303601:436	Российская Федерация, Челябинская область, Златоустовский городской округ, г Златоуст, садоводческое некоммерческое товарищество Булат - 6, участок № 59А
		74:25:0303601:437	Российская Федерация, Челябинская область, Златоустовский городской округ, г. Златоуст, садоводческое некоммерческое товарищество Булат-6, участок 116А
		74:25:0303601:438	Российская Федерация, Челябинская область, Златоустовский городской округ, г. Златоуст, садоводческое некоммерческое товарищество Булат - 6, участок 89А
		74:25:0303601:439	Российская Федерация, Челябинская область, Златоустовский городской округ, г. Златоуст, садоводческое некоммерческое товарищество Булат - 6, участок 133А
		74:25:0303601:440	Российская Федерация, Челябинская область,

			Златоустовский городской округ, г. Златоуст, садоводческое некоммерческое товарищество Булат - 6, участок 54А
		74:25:0303601:441	Российская Федерация, Челябинская область, Златоустовский городской округ, г. Златоуст, садоводческое некоммерческое товарищество "Булат - 6", участок № 115
		74:25:0303601:443	Российская Федерация, Челябинская область, Златоустовский городской округ, г. Златоуст, садоводческое некоммерческое товарищество Булат - 6, участок 101А
		74:25:0303601:445	Российская Федерация, Челябинская область, Златоустовский городской округ, город Златоуст, садоводческое некоммерческое товарищество Булат - 6, участок 88 А
		74:25:0303601:446	Челябинская область, г. Златоуст, СНТ Булат-6, участок №117, участок 117А
		74:25:0303601:447	Российская Федерация, Челябинская область, Златоустовский городской округ, г. Златоуст, садоводческое некоммерческое товарищество Булат-6, участок 83
		74:25:0303601:448	Российская Федерация, Челябинская область, Златоустовский городской округ, г. Златоуст, садоводческое некоммерческое товарищество Булат - 6, участок 90
		74:25:0303601:450	Российская Федерация, Челябинская область, Златоустовский городской округ, г. Златоуст, садоводческое некоммерческое товарищество Булат - 6, участок 64 А
		74:25:0303601:457	Российская Федерация, Челябинская область,

			Златоустовский городской округ, г. Златоуст, садоводческое некоммерческое товарищество Булат-6, участок 96, 96а
		74:25:0303601:459	Российская Федерация, Челябинская область, Златоустовский городской округ, г. Златоуст, садоводческое некоммерческое товарищество Булат - 6, участок 99
		74:25:0303601:460	Челябинская область, г. Златоуст, СНТ Булат-6, участок 85 и Челябинская область, Златоустовский городской округ, г. Златоуст, садоводческое некоммерческое товарищество Булат-6, участок 85А
		74:25:0303601:461	Российская Федерация, Челябинская область, Златоустовский городской округ, г. Златоуст, садоводческое некоммерческое товарищество Булат-6, участок 98А
		74:25:0303601:462	Российская Федерация, Челябинская область, Златоустовский городской округ, г. Златоуст, садоводческое некоммерческое товарищество Булат-6, участок 126А
		74:25:0303601:47	Челябинская область, г. Златоуст, снт Булат-6, участок 51
		74:25:0303601:49	Челябинская область, г. Златоуст, снт Булат-6, участок 53
		74:25:0303601:51	Челябинская область, г. Златоуст, снт Булат-6, участок 54
		74:25:0303601:52	Челябинская область, г. Златоуст, снт Булат-6, участок 55
		74:25:0303601:53	Челябинская область, г. Златоуст, снт Булат-6, участок №56
		74:25:0303601:54	Челябинская область, г. Златоуст, снт Булат-6, участок № 57
		74:25:0303601:55	Челябинская область, г. Златоуст, СНТ "Булат-

		6", участок № 58
74:25:0303601:56		Челябинская область, г. Златоуст, СНТ "Булат-6", участок № 59
74:25:0303601:57		Челябинская область, г. Златоуст, снт Булат-6
74:25:0303601:58		Челябинская область, г. Златоуст, снт "Булат-6", участок №61
74:25:0303601:59		Челябинская область, г. Златоуст, снт Булат-6, участок 62
74:25:0303601:61		Россия, Челябинская обл., г. Златоуст, садоводческое некоммерческое товарищество "Булат-6", участок №64
74:25:0303601:64		Челябинская область, г. Златоуст, снт Булат-6, уч №67
74:25:0303601:66		Челябинская область, г. Златоуст, снт Булат-6, участок 69а
74:25:0303601:67		Челябинская область, г. Златоуст, снт Булат-6, уч 69
74:25:0303601:68		Челябинская область, г. Златоуст, снт "Булат-6", уч. 70
74:25:0303601:70		Челябинская область, г. Златоуст, снт Булат-6, участок №73
74:25:0303601:71		Челябинская область, г. Златоуст, снт Булат-6, участок №74
74:25:0303601:72		Челябинская область, г. Златоуст, снт Булат-6, участок 75
74:25:0303601:73		Челябинская область, г. Златоуст, снт Булат-6, участок № 76
74:25:0303601:75		Челябинская область, г. Златоуст, снт "Булат-6", участок №78
74:25:0303601:77		Челябинская обл, г. Златоуст, коллективный сад № 6 ПО " Булат", участок № 80
74:25:0303601:774		Российская Федерация, Челябинская область, Златоустовский городской округ, г. Златоуст, территория СНТ Булат-6, 86
74:25:0303601:782		Челябинская область, город Златоуст, садовое некоммерческое товарищество "Булат-6", участок 132

		74:25:0303601:783	Челябинская область, г Златоуст, садоводческое некоммерческое товарищество «Булат-6», участок 119А
		74:25:0303601:785	Челябинская область, г Златоуст, Садоводческое некоммерческое товарищество "Булат-6", участок 71А
		74:25:0303601:787	Челябинская область, г Златоуст, садоводческое некоммерческое товарищество «Булат-6», участок №118А
		74:25:0303601:79	Челябинская область, г Златоуст, снт Булат-6, участок 82
		74:25:0303601:790	Челябинская область, город Златоуст, садоводческое некоммерческое товарищество "Булат-6", участок № 105 Б
		74:25:0303601:791	Челябинская область, г Златоуст, СНТ "Булат-6", участок 91А
		74:25:0303601:792	Челябинская область, город Златоуст, садоводческое некоммерческое товарищество "Булат-6", участок № 73А
		74:25:0303601:793	Челябинская область , г. Златоуст , СНТ "Булат-6" участок 51 А
		74:25:0303601:797	Челябинская область, г Златоуст, территория СНТ Булат-6, земельный участок 105А
		74:25:0303601:798	Челябинская область, город Златоуст, территория СНТ Булат-6, земельный участок № 122А
		74:25:0303601:85	Челябинская область, г Златоуст, снт Булат-6, участок №88
		74:25:0303601:86	Челябинская область, г Златоуст, снт Булат №6, участок № 89
		74:25:0303601:87	Челябинская область, г Златоуст, снт "Булат-6", участок 91
		74:25:0303601:88	Челябинская область, г. Златоуст, садоводческое некоммерческое товарищество "Булат-6",

		участок № 92
74:25:0303601:90	Челябинская область, г Златоуст, снт Булат-6, участок 94	
74:25:0303601:94	Челябинская область, г Златоуст, снт Булат №6, участок № 98	
74:25:0303601:95	Челябинская область, г. Златоуст, снт Булат-6, участок 99	
74:25:0303601:99	Челябинская область, г. Златоуст, снт Булат №6, участок 106	
74:25:0305023:15	Челябинская область, г. Златоуст, пр. им. Ю.А. Гагарина, 1 линия, д. 23	
74:25:0305023:3	Челябинская область, г Златоуст, пр-кт 30-летия Победы, южнее АЗС Лукойл	
74:25:0305023:41	Челябинская область, г. Златоуст	
74:25:0305030:1020	Челябинская обл., г Златоуст, ГПСК "Урал-12", гараж 33	
74:25:0305030:1021	Российская Федерация, Челябинская обл, г Златоуст, ГСПК "Урал-12", гараж №29	
74:25:0305030:1022	Челябинская область, г Златоуст, ГСПК "Урал-12", гараж №3	
74:25:0305030:1023	Российская Федерация, Челябинская область, г Златоуст, ГСПК "Урал-12", гараж №42	
74:25:0305030:1024	Челябинская обл., Златоуст г ГСПК "Урал-12", гараж №58	
74:25:0305030:1025	Челябинская область, г.Златоуст, ГСПК "Урал-12", гараж №34	
74:25:0305030:1026	Челябинская область, г Златоуст, ГСПК "Урал-12", гараж №58	
74:25:0305030:1027	Челябинская область, г Златоуст, ГСПК Урал-12, гараж 54	
74:25:0305030:1028	Челябинская область, г Златоуст, ГСПК "Урал-12", гараж №53	
74:25:0305030:1030	Челябинская область, г Златоуст, ГСПК "Урал-12", гараж 24	
74:25:0305030:1031	Российская Федерация, Челябинская обл, г Златоуст, ГСПК "Урал-12", гараж №44	
74:25:0305030:1032	Челябинская область, г Златоуст, ГСПК "Урал-	


		12", гараж №10
74:25:0305030:1033		Челябинская область, г.Златоуст, ГСПК "Урал-12", гараж №25
74:25:0305030:1034		Российская Федерация, Челябинская область, г Златоуст, ГСПК "Урал- 12", гараж 21
74:25:0305030:1035		Челябинская область г Златоуст , ГСПК "Урал- 12" гараж 20
74:25:0305030:1036		Челябинская область , г Златоуст , ГСПК " Урал- 12", гараж №38
74:25:0305030:1037		Челябинская область, г Златоуст, ГСПК "Урал- 12", гараж №49
74:25:0305030:1038		Челябинская область, г Златоуст, ГСПК "Урал- 12", гараж №59А
74:25:0305030:1039		Челябинская обл, г Златоуст, ГСПК "Урал- 12", гараж №14
74:25:0305030:1040		Челябинская область, г Златоуст, ГСПК "Урал- 12", гараж №16
74:25:0305030:1041		Челябинская область, г Златоуст, ГСПК Урал- 12, гараж №23
74:25:0305030:1042		Челябинская область, г Златоуст, ГСПК "Урал- 12", гараж №59
74:25:0305030:1043		Челябинская область, г Златоуст, ГСПК "Урал- 12", гараж №2
74:25:0305030:1044		Челябинская область, г Златоуст, ГСПК "Урал- 12", гараж №18
74:25:0305030:1045		Челябинская область, г. Златоуст, ГСПК "Урал- 12", гараж 50
74:25:0305030:1046		Российская Федерация, Челябинская область, г Златоуст, ГСПК "Урал- 12", гараж №27
74:25:0305030:1047		Российская Федерация, Челябинская область, г Златоуст, ГСПК "Урал- 12", гараж №12
74:25:0305030:1048		Челябинская область, г. Златоуст, ГСПК "Урал- 12", гараж № 56
74:25:0305030:1049		Российская Федерация, Челябинская область, г. Златоуст, ГСПК "Урал- 12", гараж №55
74:25:0305030:1050		Челябинская область, г Златоуст, ГСПК "Урал- 12", гараж №11
74:25:0305030:1052		Челябинская область, г

			Златоуст, ГСПК "Урал-12", гараж 60
		74:25:0305030:1054	Челябинская обл, г Златоуст, ГСПК "Урал-12", гараж №35
		74:25:0305030:6	Челябинская область, г Златоуст, пр-кт им Ю.А. Гагарина, в районе Сауны
		74:25:0305302:24	Челябинская область, г. Златоуст, п. Энергетиков, д. 67
		74:25:0305302:37	Челябинская область, г. Златоуст
		74:25:0305302:62	Челябинская область, г Златоуст, пр-кт им Ю.А.Гагарина 3-й мкр, восточнее ЗМЭС
		74:25:0305302:66	Челябинская область, г Златоуст, п Энергетиков, юго-восточнее кафе "Красная горка"
		74:25:0305302:67	Челябинская область, г Златоуст, п Энергетиков, юго-восточнее кафе "Красная горка"
		74:25:0305402:1	Челябинская область, г Златоуст, снт Высоковольтник, ул Цветочная, участок №80
		74:25:0305402:28	Челябинская область, г Златоуст, снт Высоковольтник, участок 67
		74:25:0305402:30	Челябинская область, г. Златоуст, снт "Высоковольтник", участок №69
		74:25:0305402:36	Челябинская область, г. Златоуст, садоводческое некоммерческое товарищество "Высоковольтник", участок №75
		74:25:0305402:37	Челябинская область, г Златоуст, снт Высоковольтник
		74:25:0305402:39	Челябинская область, г Златоуст, снт Высоковольтник, участок №79
		74:25:0305402:55	Челябинская обл, г Златоуст, к/с "Высоковольтник", участок №76
		74:25:0305403:1	Челябинская обл, г Златоуст, снт "Высоковольтник", ул.

			Цветочная, участок № 83
		74:25:0305403:10	Челябинская область, г. Златоуст, СНТ "Высоковольтник", участок № 86
		74:25:0305403:12	Челябинская область, г. Златоуст, снт Высоковольтник, участок №88
		74:25:0305403:13	Челябинская область, г. Златоуст, СНТ "Высоковольтник", участок № 89
		74:25:0305403:15	Челябинская область, г. Златоуст, СНТ Высоковольтник, участок № 91
		74:25:0305403:16	Челябинская область, г. Златоуст, снт Высоковольтник, участок 92
		74:25:0305403:18	Челябинская область, г. Златоуст, снт Высоковольтник, участок №93
		74:25:0305403:19	Челябинская область, г. Златоуст, снт Высоковольтник, участок №94
		74:25:0305403:2	Челябинская область, г. Златоуст, снт. Высоковольтник, ул. 1-я Газовая
		74:25:0305403:20	Челябинская область, г. Златоуст, снт Высоковольтник, участок №97
		74:25:0305403:21	Челябинская область, г. Златоуст, снт Высоковольтник, участок № 98
		74:25:0305403:24	Челябинская область, г. Златоуст, снт Высоковольтник, участок №100
		74:25:0305403:3	Россия, Челябинская область, город Златоуст, садоводческое некоммерческое товарищество "Высоковольтник", ул. 1-я Газовая, участок № 112
		74:25:0305403:30	Челябинская обл, г. Златоуст, снт Высоковольтник, ул 1-я Газовая, участок №105
		74:25:0305403:33	Челябинская область, г. Златоуст, снт

		Высоковольтник, участок №108
74:25:0305403:34	Челябинская область, г Златоуст, снт Высоковольтник, участок 109	
74:25:0305403:35	Челябинская область, г. Златоуст, снт "Высоковольтник", участок №110	
74:25:0305403:36	Челябинская область, г Златоуст, снт Высоковольтник, участок №111	
74:25:0305403:397	Челябинская область, г Златоуст, снт Высоковольтник, участок №121	
74:25:0305403:44	Челябинская область, г Златоуст, снт Высоковольтник, участок 99	
74:25:0305403:53	Россия, Челябинская обл., г. Златоуст, садоводческое некоммерческое товарищество "Высоковольтник", ул. 2-я Газовая, участок №194	
74:25:0305403:54	Челябинская обл, г Златоуст, снт "Высоковольтник", уч №85 (124)	
74:25:0305403:7	Челябинская область, г Златоуст, снт "Высоковольтник", участок №82	
74:25:0305403:84	Челябинская область, г. Златоуст, СНТ "Высоковольтник", участок 87	
74:25:0305403:85	Челябинская область, г. Златоуст, СНТ "Высоковольтник", участок 87	
74:25:0305403:86	Челябинская область, г. Златоуст, СНТ Высоковольтник, участок 101	
74:25:0305403:9	Челябинская область, г Златоуст, снт Высоковольтник, участок №84	
74:25:0305404:13	Челябинская область, г Златоуст, снт Высоковольтник, участок №128	
74:25:0305404:2	Челябинская область, г. Златоуст, снт.	

			Высоковольтник, ул. 1-я Газовая
		74:25:0305404:28	Челябинская обл, г Златоуст, снт Высоковольтник, ул. 1-я Газовая, участок №144
		74:25:0305404:30	Челябинская область, г Златоуст, снт Высоковольтник, участок №148
		74:25:0305404:5	Челябинская область, г Златоуст, снт Высоковольтник, ул. 1-я Газовая, участок №147
		74:25:0305404:53	Челябинская обл, г Златоуст, к/с "Высоковольтник", ул. 1-я Газовая, участок №145
		74:25:0305404:54	Челябинская область, г. Златоуст, к/с "Высоковольтник", ул. 1-я Газовая, участок №96
		74:25:0305404:7	Челябинская область, г Златоуст, снт Высоковольтник, участок №129
		74:25:0305405:58	Челябинская обл, г Златоуст, снт Высоковольтник, уч 95
		74:25:0305403:29	Местоположение установлено относительно ориентира, расположенного в границах участка. Почтовый адрес ориентира: Челябинская область, г. Златоуст, снт Высоковольтник, участок 104.
		74:25:0305403:28	Местоположение установлено относительно ориентира, расположенного в границах участка. Почтовый адрес ориентира: Челябинская область, г. Златоуст, снт. Высоковольтник.
		<p>Земли кадастровых кварталов, собственность на которые не разграничена:</p> <p>74:25:0305301, 74:25:0305403, 74:25:0305404, 74:25:0305302, 74:25:0305023, 74:25:0305030, 74:25:0305017, 74:25:0303301, 74:25:0303304, 74:25:0303701, 74:25:0303601, 74:25:0302724, 74:25:0201501, 74:25:0302722, 74:25:0301911, 74:25:0301909, 74:25:0301908, 74:25:0301907,</p>	

		74:25:0301904, 74:25:0301902
10	<b>Право, на котором инженерное сооружение принадлежит заявителю (если подано ходатайство об установлении публичного сервитута для реконструкции, капитального ремонта или эксплуатации указанного инженерного сооружения, реконструкции или капитального ремонта участка (части) инженерного сооружения, являющегося линейным объектом) собственность</b>	
11	<b>Сведения о способах представления результатов рассмотрения ходатайства:</b>	
	в виде электронного документа, который направляется уполномоченным органом заявителю посредством электронной почты	да _____ (да/нет)
	в виде бумажного документа, который заявитель получает непосредственно при личном обращении или <b><u>посредством почтового отправления</u></b>	да _____ (да/нет)
12	<b>Документы, прилагаемые к ходатайству:</b> 1. Электронный документ, содержащий сведения о границах публичного сервитута, включающий графическое описание местоположения границ публичного сервитута и перечень координат характерных точек этих границ в МСК-74 2. Доверенность ЧЭ-455 от 26.07.2023 г. (копия) 3. Выписка из ЕГРН об объекте недвижимости от 16.04.2019г. 4. Письмо ПЭ/03/480 от 08.08.2023 г.	
13	<b>Подтверждаю согласие на обработку персональных данных (сбор, систематизацию, накопление, хранение, уточнение (обновление, изменение), использование, распространение (в том числе передачу), обезличивание, блокирование, уничтожение персональных данных, а также иных действий, необходимых для обработки персональных данных в соответствии с законодательством Российской Федерации), в том числе в автоматизированном режиме</b>	
14	<b>Подтверждаю, что сведения, указанные в настоящем ходатайстве, на дату представления ходатайства достоверны; документы (копии документов) и содержащиеся в них сведения соответствуют требованиям, установленным статьей 39.41 Земельного кодекса Российской Федерации</b>	
15	<b>Подпись:</b>	<b>Дата:</b>
	 _____ (подпись)	Уханов Ю.А. (инициалы, фамилия)
		17.10.2023 г.

## ОПИСАНИЕ МЕСТОПОЛОЖЕНИЯ ГРАНИЦ

Публичный сервитут для эксплуатации объекта электросетевого хозяйства «линия электропередач-110кВ 1-цепная Таганай-Златоуст-1»

(наименование объекта, местоположение границ которого описано (далее - объект))

### Раздел 1

Сведения об объекте		
№ п/п	Характеристики объекта	Описание характеристик
1	2	3
1	Местоположение объекта	Челябинская область
2	Площадь объекта +/- величина погрешности определения площади (Р+/- Дельта Р)	435433 кв.м ± 135 кв.м
3	Иные характеристики объекта	Публичный сервитут для эксплуатации объекта электросетевого хозяйства линия электропередач-110кВ 1-цепная Таганай-Златоуст-1 на срок 49 лет. Публичное акционерное общество «Россети Урал», ИНН 6671163413, ОГРН 1056604000970, почтовый адрес: 620026, г. Екатеринбург, ул. Мамина - Сибиряка, д. 140 (филиал ПАО «Россети Урал» - «Челябэнерго», адрес: 454091, Челябинская область, г. Челябинск, пл. Революции,5), электронная почта: delo@rosseti-ural.ru

## Раздел 2

Сведения о местоположении границ объекта					
1. Система координат <u>МСК-74, зона 2</u>					
2. Сведения о характерных точках границ объекта					
Обозначение характерных точек границ	Координаты, м		Метод определения координат характерной точки	Средняя квадратическая погрешность положения характерной точки ( $M_i$ ), м	Описание обозначения точки на местности (при наличии)
	X	Y			
1	2	3	4	5	6
1	603991.20	2212444.70	Метод спутниковых геодезических измерений (определений)	0.10	–
2	604012.68	2212445.64	Метод спутниковых геодезических измерений (определений)	0.10	–
3	604032.66	2212446.54	Метод спутниковых геодезических измерений (определений)	0.10	–
4	604022.56	2212673.18	Метод спутниковых геодезических измерений (определений)	0.10	–
5	604017.41	2212882.07	Метод спутниковых геодезических измерений (определений)	0.10	–
6	604008.44	2213099.30	Метод спутниковых геодезических измерений (определений)	0.10	–
7	604063.96	2213286.88	Метод спутниковых геодезических измерений (определений)	0.10	–
8	604112.05	2213447.21	Метод спутниковых геодезических измерений (определений)	0.10	–
9	604153.92	2213613.90	Метод спутниковых геодезических измерений (определений)	0.10	–
10	604198.07	2213761.35	Метод спутниковых геодезических измерений (определений)	0.10	–
11	604256.28	2213951.93	Метод спутниковых геодезических измерений (определений)	0.10	–
12	604311.80	2214134.10	Метод спутниковых геодезических измерений (определений)	0.10	–
13	604369.30	2214322.77	Метод спутниковых геодезических измерений (определений)	0.10	–
14	604423.61	2214500.95	Метод спутниковых геодезических измерений (определений)	0.10	–
15	604478.97	2214682.61	Метод спутниковых геодезических измерений (определений)	0.10	–
16	604529.99	2214848.10	Метод спутниковых геодезических измерений (определений)	0.10	–
17	604614.80	2214923.92	Метод спутниковых геодезических измерений (определений)	0.10	–
18	604850.76	2215138.39	Метод спутниковых геодезических измерений (определений)	0.10	–
19	604949.72	2215231.17	Метод спутниковых геодезических измерений (определений)	0.10	–
20	605027.07	2215302.14	Метод спутниковых геодезических измерений (определений)	0.10	–
21	605132.59	2215398.06	Метод спутниковых геодезических измерений (определений)	0.10	–
22	605237.54	2215493.04	Метод спутниковых геодезических измерений (определений)	0.10	–
23	605340.73	2215587.42	Метод спутниковых геодезических измерений (определений)	0.10	–
24	605451.64	2215687.69	Метод спутниковых геодезических измерений (определений)	0.10	–
25	605562.66	2215788.99	Метод спутниковых геодезических измерений (определений)	0.10	–
26	605658.58	2215876.96	Метод спутниковых геодезических измерений (определений)	0.10	–
27	605770.21	2215978.27	Метод спутниковых геодезических измерений (определений)	0.10	–
28	605879.62	2216078.37	Метод спутниковых геодезических измерений (определений)	0.10	–
29	605964.10	2216153.75	Метод спутниковых геодезических измерений (определений)	0.10	–
30	606050.37	2216175.39	Метод спутниковых геодезических измерений (определений)	0.10	–
31	606171.92	2216203.08	Метод спутниковых геодезических измерений (определений)	0.10	–
32	606283.31	2216228.21	Метод спутниковых геодезических измерений (определений)	0.10	–
33	606386.20	2216250.00	Метод спутниковых геодезических измерений (определений)	0.10	–
34	606511.63	2216276.58	Метод спутниковых геодезических измерений (определений)	0.10	–
35	606676.61	2216311.25	Метод спутниковых геодезических измерений (определений)	0.10	–
36	606798.73	2216337.06	Метод спутниковых геодезических измерений (определений)	0.10	–
37	606955.95	2216368.63	Метод спутниковых геодезических измерений (определений)	0.10	–
38	607111.87	2216392.34	Метод спутниковых геодезических измерений (определений)	0.10	–
39	607229.40	2216418.82	Метод спутниковых геодезических измерений (определений)	0.10	–
40	607331.68	2216440.42	Метод спутниковых геодезических измерений (определений)	0.10	–
41	607542.84	2216484.38	Метод спутниковых геодезических измерений (определений)	0.10	–
42	607738.76	2216526.04	Метод спутниковых геодезических измерений (определений)	0.10	–
43	607865.27	2216552.85	Метод спутниковых геодезических измерений (определений)	0.10	–
44	607992.69	2216579.50	Метод спутниковых геодезических измерений (определений)	0.10	–
45	608242.25	2216632.60	Метод спутниковых геодезических измерений (определений)	0.10	–
46	608431.91	2216673.06	Метод спутниковых геодезических измерений (определений)	0.10	–

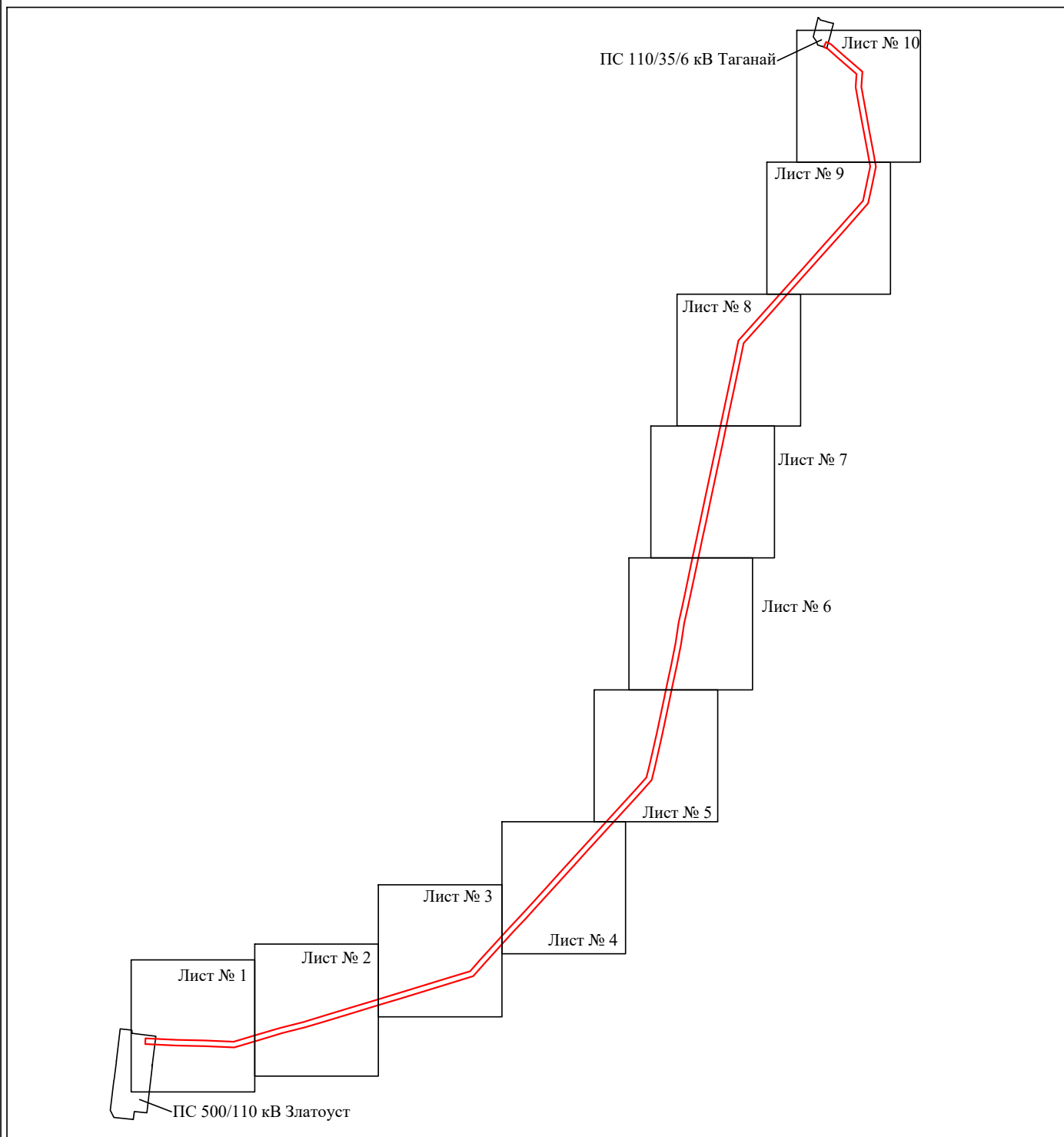


114	605209.61	2215523.74	Метод спутниковых геодезических измерений (определений)	0.10	–
115	605104.70	2215428.80	Метод спутниковых геодезических измерений (определений)	0.10	–
116	604999.08	2215332.79	Метод спутниковых геодезических измерений (определений)	0.10	–
117	604921.51	2215261.60	Метод спутниковых геодезических измерений (определений)	0.10	–
118	604822.61	2215168.89	Метод спутниковых геодезических измерений (определений)	0.10	–
119	604587.00	2214954.74	Метод спутниковых геодезических измерений (определений)	0.10	–
120	604493.83	2214871.38	Метод спутниковых геодезических измерений (определений)	0.10	–
121	604438.73	2214694.98	Метод спутниковых геодезических измерений (определений)	0.10	–
122	604383.34	2214513.23	Метод спутниковых геодезических измерений (определений)	0.10	–
123	604329.03	2214335.05	Метод спутниковых геодезических измерений (определений)	0.10	–
124	604271.53	2214146.37	Метод спутниковых геодезических измерений (определений)	0.10	–
125	604216.00	2213964.18	Метод спутниковых геодезических измерений (определений)	0.10	–
126	604157.76	2213773.50	Метод спутниковых геодезических измерений (определений)	0.10	–
127	604113.88	2213624.86	Метод спутниковых геодезических измерений (определений)	0.10	–
128	604072.02	2213458.19	Метод спутниковых геодезических измерений (определений)	0.10	–
129	604024.19	2213298.73	Метод спутниковых геодезических измерений (определений)	0.10	–
130	603966.71	2213104.43	Метод спутниковых геодезических измерений (определений)	0.10	–
131	603975.93	2212880.70	Метод спутниковых геодезических измерений (определений)	0.10	–
132	603981.08	2212671.75	Метод спутниковых геодезических измерений (определений)	0.10	–
1	603991.20	2212444.70	Метод спутниковых геодезических измерений (определений)	0.10	–

3. Сведения о характерных точках части (частей) границы объекта

Обозначение характерных точек части границы	Координаты, м		Метод определения координат характерной точки	Средняя квадратическая погрешность положения характерной точки (M <sub>t</sub> ), м	Описание обозначения точки на местности (при наличии)
	X	Y			
1	2	3	4	5	6
–	–	–	–	–	–

## Схема расположения границ публичного сервитута объекта



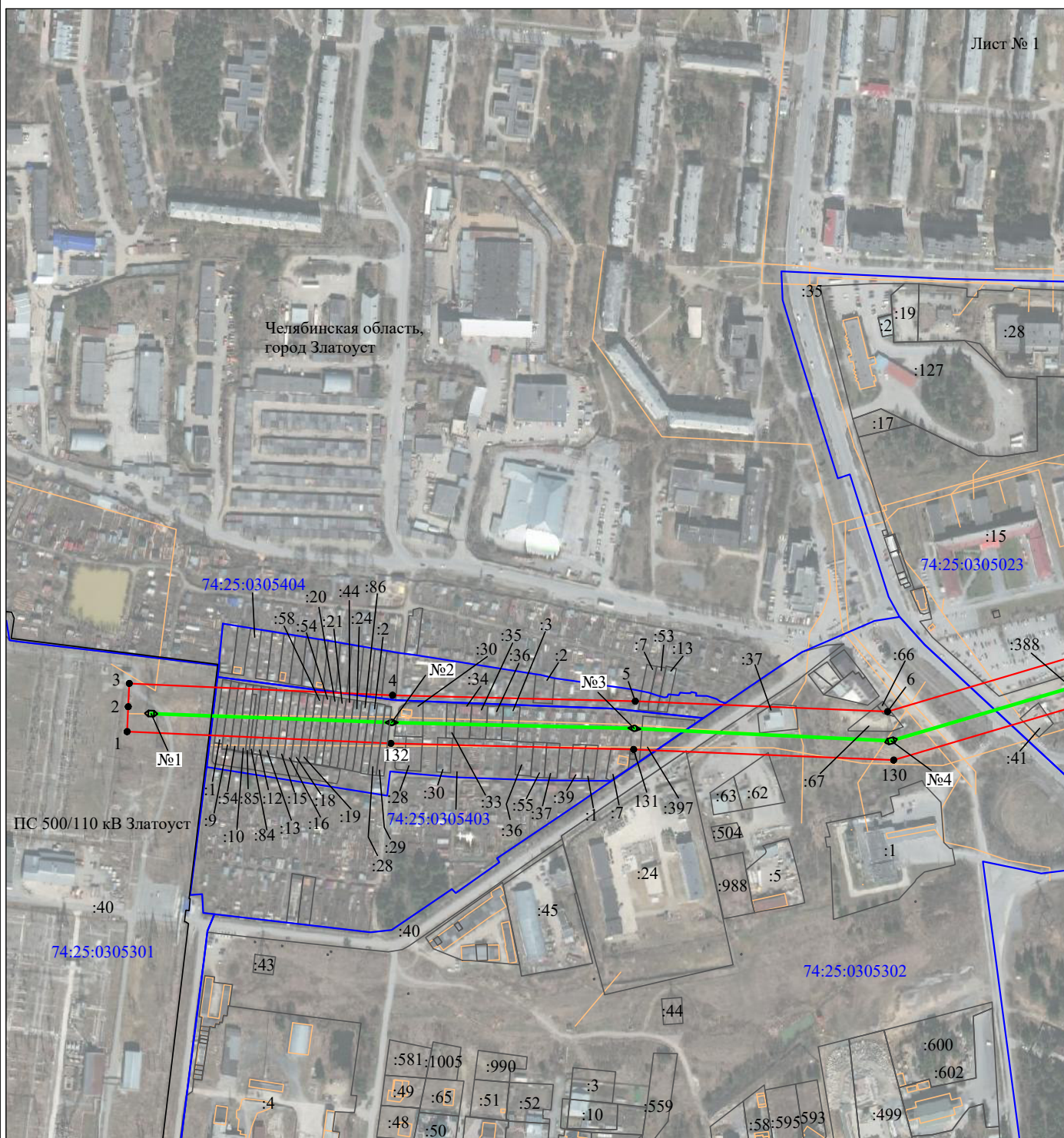
Масштаб 1:43000

Используемые условные знаки и обозначения:

- |               |   |
|---------------|---|
| №1            | - номер опоры   |
|               | - граница публичного сервитута                            |
|               | - граница кадастрового деления                            |
|               | - граница земельного участка, имеющегося в ЕГРН           |
|               | - ЛЭП 0,4кВ   |
|               | - граница охранной зоны, имеющейся в ЕГРН                 |
|               | - граница населенного пункта, муниципального образования  |
|               | - граница ОКС, имеющаяся в ЕГРН                           |
| :1            | - кадастровый номер земельного участка, имеющегося в ЕГРН |
| 74:25:0202118 | - номер кадастрового квартала                             |
| 1 ●           | - обозначение характерных точек границ                    |
|               | - железобетонные опоры                                    |
|               | - деревянные опоры  |
|               | - деревянные опоры с ж/б приставками                      |

## Схема расположения границ публичного сервитута объекта

Лист № 1



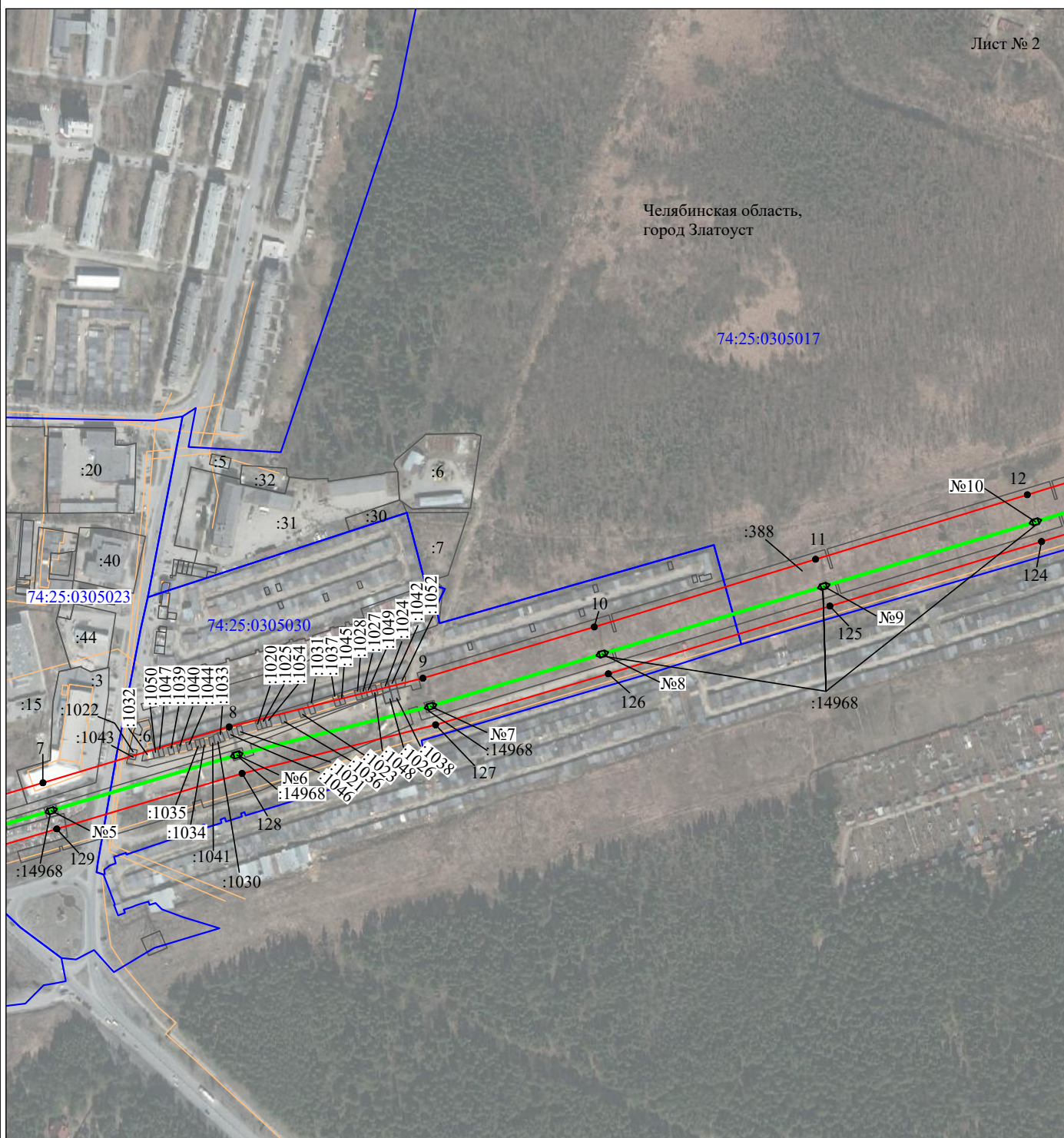
Масштаб 1:5000

Используемые условные знаки и обозначения:

- |  |   |
|--|---|
| №1                                     | - номер опоры   |
| <span style="color: red;">—</span>     | - граница публичного сервитута                            |
| <span style="color: blue;">—</span>    | - граница кадастрового деления                            |
| <span style="color: black;">—</span>   | - граница земельного участка, имеющегося в ЕГРН           |
| <span style="color: green;">—</span>   | - ЛЭП 0,4кВ   |
| <span style="color: purple;">—</span>  | - граница охранной зоны, имеющейся в ЕГРН                 |
| <span style="color: magenta;">—</span> | - граница населенного пункта, муниципального образования  |
| <span style="color: orange;">—</span>  | - граница ОКС, имеющаяся в ЕГРН                           |
| :1                                     | - кадастровый номер земельного участка, имеющегося в ЕГРН |
| 74:25:0202118                          | - номер кадастрового квартала                             |
| 1 •                                    | - обозначение характерных точек границ                    |
|  | - железобетонные опоры                                    |
|  | - деревянные опоры  |
|  | - деревянные опоры с ж/б приставками                      |

## Схема расположения границ публичного сервитута объекта

Лист № 2



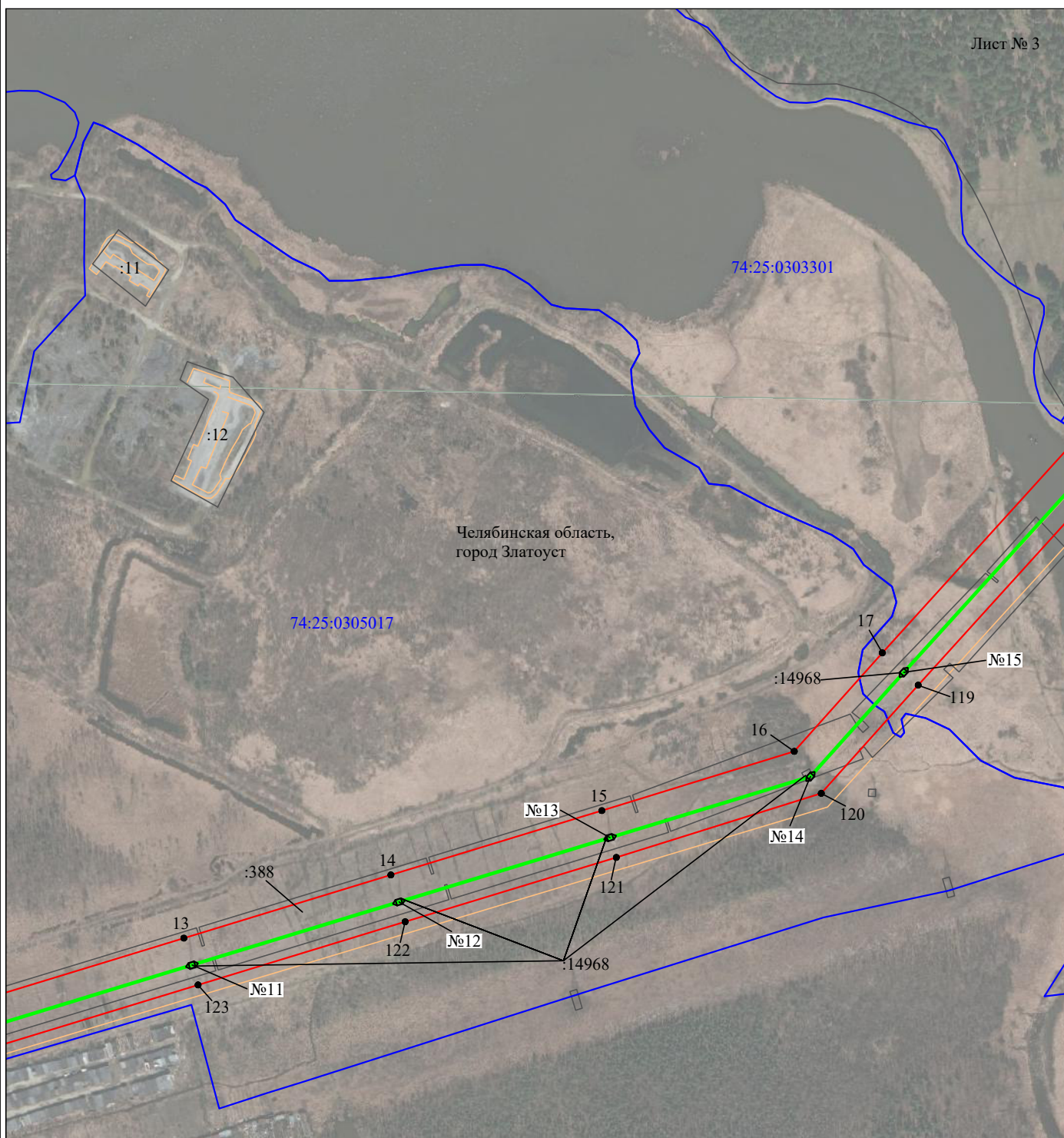
Масштаб 1:5000

Используемые условные знаки и обозначения:

- |  |   |
|--|---|
| №1                                     | - номер опоры   |
| <span style="color: red;">—</span>     | - граница публичного сервитута                            |
| <span style="color: blue;">—</span>    | - граница кадастрового деления                            |
| <span style="color: black;">—</span>   | - граница земельного участка, имеющегося в ЕГРН           |
| <span style="color: green;">—</span>   | - ЛЭП 0,4кВ   |
| <span style="color: purple;">—</span>  | - граница охранной зоны, имеющейся в ЕГРН                 |
| <span style="color: magenta;">—</span> | - граница населенного пункта, муниципального образования  |
| <span style="color: orange;">—</span>  | - граница ОКС, имеющаяся в ЕГРН                           |
| :1                                     | - кадастровый номер земельного участка, имеющегося в ЕГРН |
| 74:25:0202118                          | - номер кадастрового квартала                             |
| 1 •                                    | - обозначение характерных точек границ                    |
|  | - железобетонные опоры                                    |
|  | - деревянные опоры  |
|  | - деревянные опоры с ж/б приставками                      |

## Схема расположения границ публичного сервитута объекта

Лист № 3

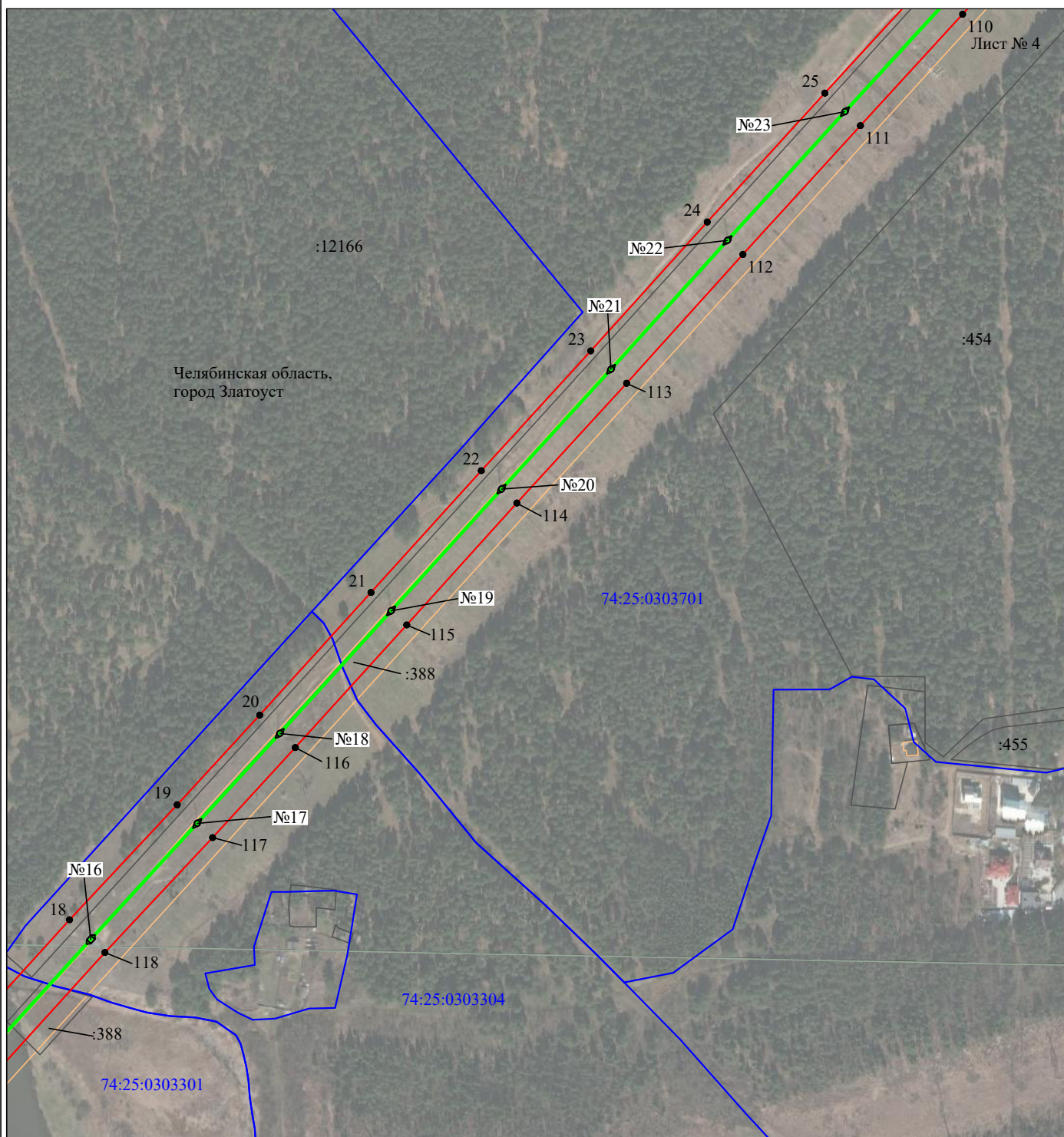


Масштаб 1:5000

Используемые условные знаки и обозначения:

- |  |   |
|--|---|
| №1                                     | - номер опоры   |
| <span style="color: red;">—</span>     | - граница публичного сервитута                            |
| <span style="color: blue;">—</span>    | - граница кадастрового деления                            |
| <span style="color: black;">—</span>   | - граница земельного участка, имеющегося в ЕГРН           |
| <span style="color: green;">—</span>   | - ЛЭП 0,4кВ   |
| <span style="color: purple;">—</span>  | - граница охранной зоны, имеющейся в ЕГРН                 |
| <span style="color: magenta;">—</span> | - граница населенного пункта, муниципального образования  |
| <span style="color: orange;">—</span>  | - граница ОКС, имеющаяся в ЕГРН                           |
| :1                                     | - кадастровый номер земельного участка, имеющегося в ЕГРН |
| 74:25:0202118                          | - номер кадастрового квартала                             |
| 1 •                                    | - обозначение характерных точек границ                    |
| □                                      | - железобетонные опоры                                    |
| ○                                      | - деревянные опоры  |
| ⊕                                      | - деревянные опоры с ж/б приставками                      |

## Схема расположения границ публичного сервитута объекта



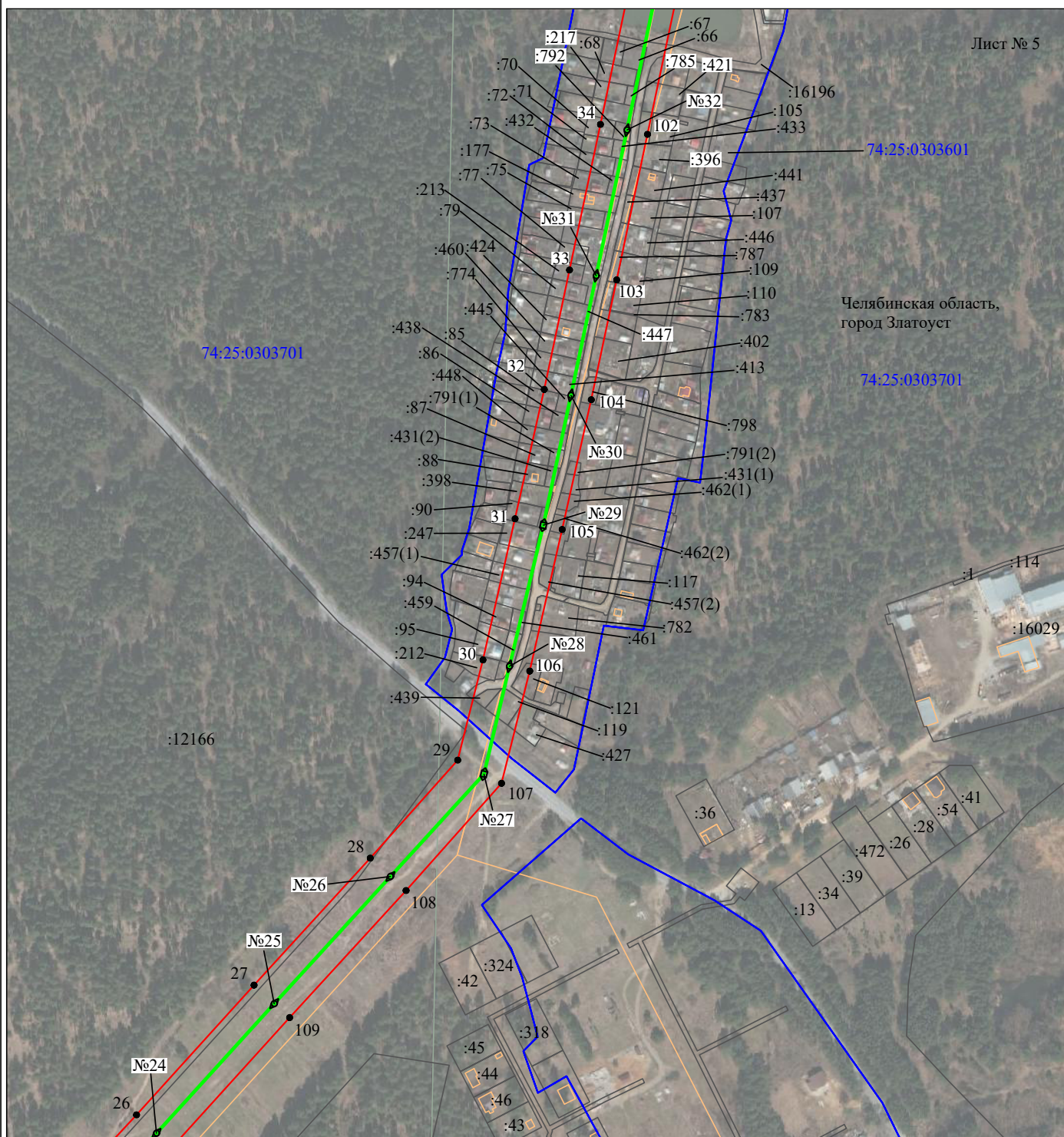
Масштаб 1:5000

Используемые условные знаки и обозначения:

- |  |   |
|--|---|
| №1                                     | - номер опоры   |
| <span style="color: red;">—</span>     | - граница публичного сервитута                            |
| <span style="color: blue;">—</span>    | - граница кадастрового деления                            |
| <span style="color: grey;">—</span>    | - граница земельного участка, имеющегося в ЕГРН           |
| <span style="color: green;">—</span>   | - ЛЭП 0,4кВ   |
| <span style="color: purple;">—</span>  | - граница охранной зоны, имеющейся в ЕГРН                 |
| <span style="color: magenta;">—</span> | - граница населенного пункта, муниципального образования  |
| <span style="color: orange;">—</span>  | - граница ОКС, имеющаяся в ЕГРН                           |
| :1                                     | - кадастровый номер земельного участка, имеющегося в ЕГРН |
| 74:25:0202118                          | - номер кадастрового квартала                             |
| 1 •                                    | - обозначение характерных точек границ                    |
|  | - железобетонные опоры                                    |
|  | - деревянные опоры  |
|  | - деревянные опоры с ж\б приставками                      |

## Схема расположения границ публичного сервитута объекта

Лист № 5



Челябинская область,  
город Златоуст

Масштаб 1:5000

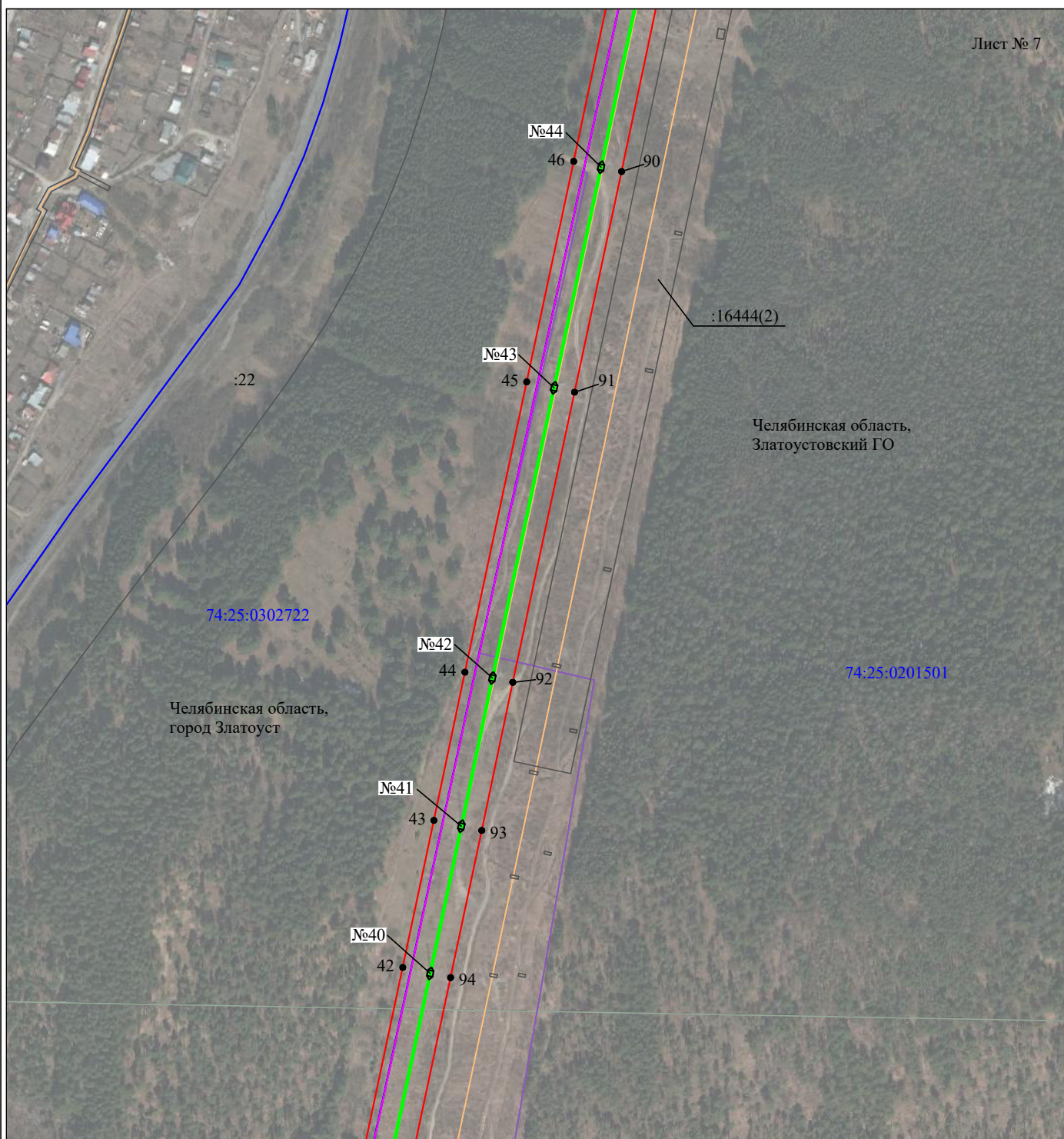
Используемые условные знаки и обозначения:

- |  |   |
|--|---|
| №1                                     | - номер опоры   |
| <span style="color: red;">—</span>     | - граница публичного сервитута                            |
| <span style="color: blue;">—</span>    | - граница кадастрового деления                            |
| <span style="color: green;">—</span>   | - граница земельного участка, имеющегося в ЕГРН           |
| <span style="color: purple;">—</span>  | - ЛЭП 0,4кВ   |
| <span style="color: purple;">—</span>  | - граница охранной зоны, имеющейся в ЕГРН                 |
| <span style="color: magenta;">—</span> | - граница населенного пункта, муниципального образования  |
| <span style="color: orange;">—</span>  | - граница ОКС, имеющаяся в ЕГРН                           |
| :1                                     | - кадастровый номер земельного участка, имеющегося в ЕГРН |
| 74:25:0202118                          | - номер кадастрового квартала                             |
| 1 •                                    | - обозначение характерных точек границ                    |
|  | - железобетонные опоры                                    |
|  | - деревянные опоры  |
|  | - деревянные опоры с ж/б приставками                      |



## Схема расположения границ публичного сервитута объекта

Лист № 7

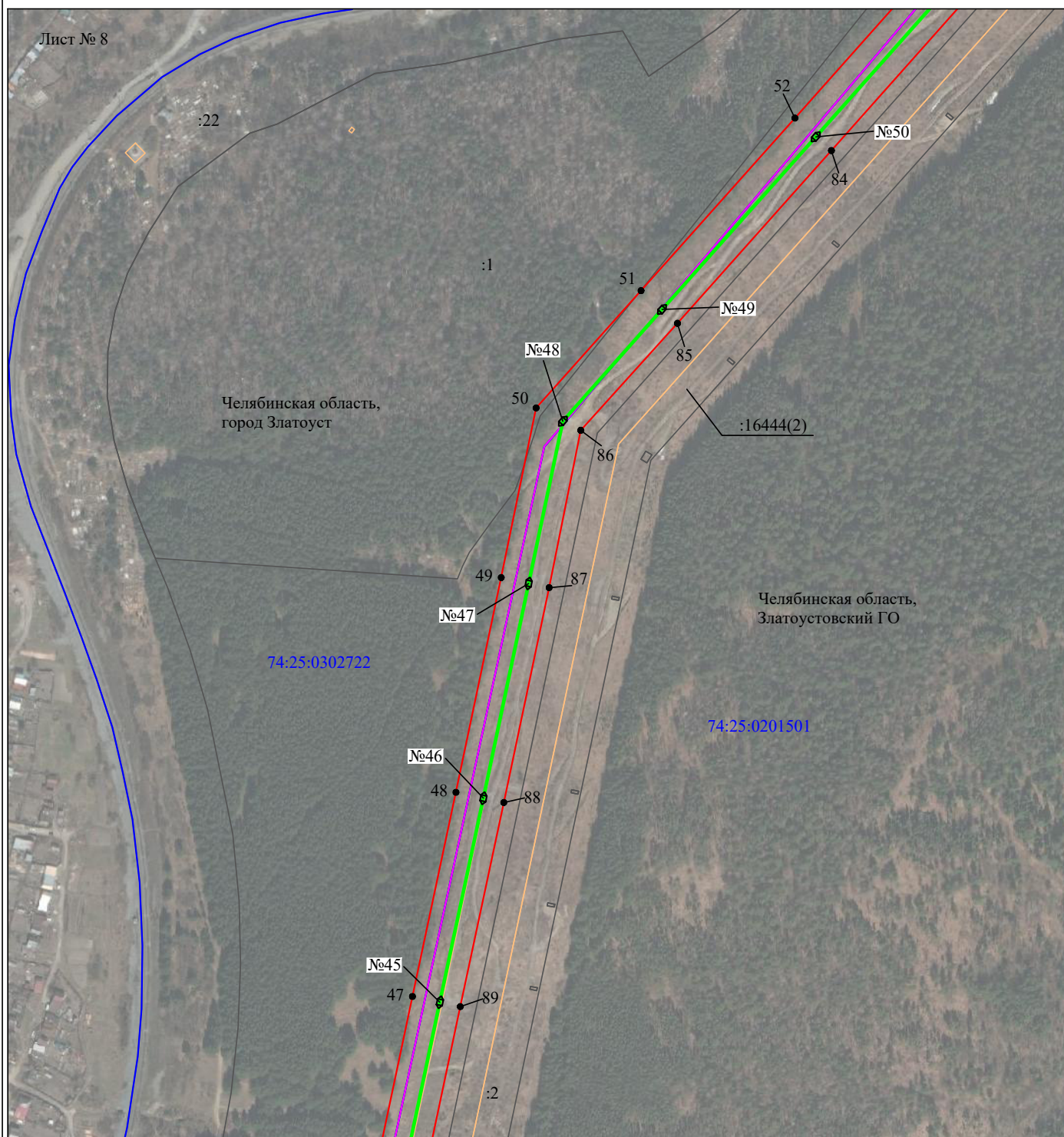


Масштаб 1:5000

Используемые условные знаки и обозначения:








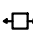
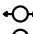
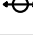
- |                                       |   |
|---------------------------------------|---|
| №1                                    | - номер опоры   |
| <span style="color: red;">—</span>    | - граница публичного сервитута                            |
| <span style="color: blue;">—</span>   | - граница кадастрового деления                            |
| <span style="color: black;">—</span>  | - граница земельного участка, имеющегося в ЕГРН           |
| <span style="color: green;">—</span>  | - ЛЭП 0,4кВ   |
| <span style="color: purple;">—</span> | - граница охранной зоны, имеющейся в ЕГРН                 |
| <span style="color: pink;">—</span>   | - граница населенного пункта, муниципального образования  |
| <span style="color: orange;">—</span> | - граница ОКС, имеющаяся в ЕГРН                           |
| :1                                    | - кадастровый номер земельного участка, имеющегося в ЕГРН |
| 74:25:0202118                         | - номер кадастрового квартала                             |
| 1 •                                   | - обозначение характерных точек границ                    |
|                                       | - железобетонные опоры                                    |
|                                       | - деревянные опоры  |
|                                       | - деревянные опоры с ж/б приставками                      |

## Схема расположения границ публичного сервитута объекта



Масштаб 1:5000

Используемые условные знаки и обозначения:

- |   |   |
|---|---|
| №1  | - номер опоры   |
|  | - граница публичного сервитута                            |
|  | - граница кадастрового деления                            |
|  | - граница земельного участка, имеющегося в ЕГРН           |
|  | - ЛЭП 0,4кВ   |
|  | - граница охранной зоны, имеющейся в ЕГРН                 |
|  | - граница населенного пункта, муниципального образования  |
|  | - граница ОКС, имеющаяся в ЕГРН                           |
| :1  | - кадастровый номер земельного участка, имеющегося в ЕГРН |
| 74:25:0202118   | - номер кадастрового квартала                             |
| 1 •   | - обозначение характерных точек границ                    |
|  | - железобетонные опоры                                    |
|  | - деревянные опоры  |
|  | - деревянные опоры с ж/б приставками                      |

## Схема расположения границ публичного сервитута объекта



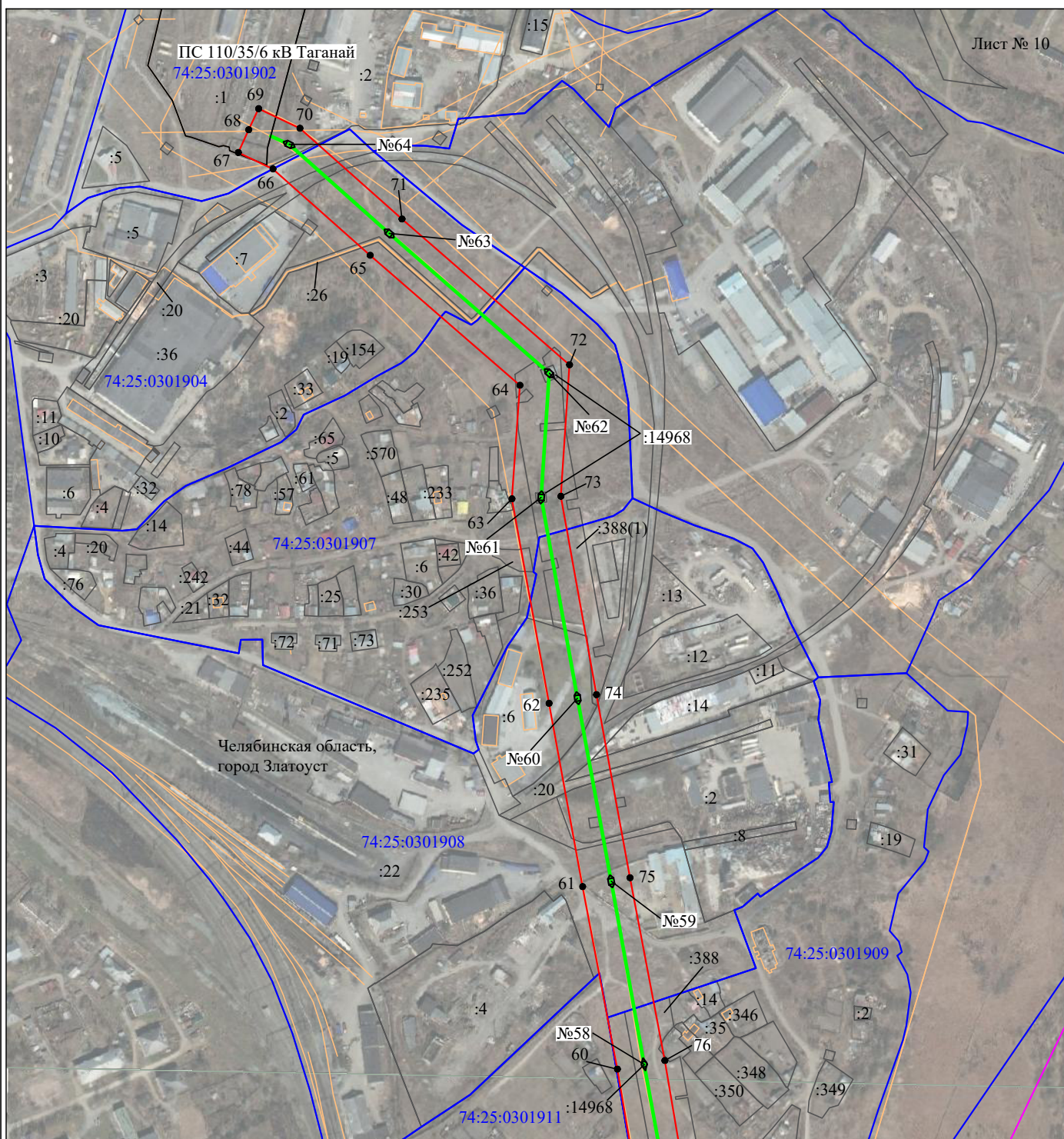
Масштаб 1:5000

Используемые условные знаки и обозначения:

- |   |   |
|---|---|
| №1  | - номер опоры   |
| <span style="color: red;">—</span>  | - граница публичного сервитута                            |
| <span style="color: blue;">—</span>   | - граница кадастрового деления                            |
| <span style="border-bottom: 1px solid black; width: 20px; display: inline-block;"></span> | - граница земельного участка, имеющегося в ЕГРН           |
| <span style="color: green;">—</span>  | - ЛЭП 0,4кВ   |
| <span style="color: purple;">—</span>   | - граница охранной зоны, имеющейся в ЕГРН                 |
| <span style="color: magenta;">—</span>  | - граница населенного пункта, муниципального образования  |
| <span style="color: orange;">—</span>   | - граница ОКС, имеющаяся в ЕГРН                           |
| :1  | - кадастровый номер земельного участка, имеющегося в ЕГРН |
| 74:25:0202118   | - номер кадастрового квартала                             |
| 1 •   | - обозначение характерных точек границ                    |
|   | - железобетонные опоры                                    |
|   | - деревянные опоры  |
|   | - деревянные опоры с ж/б приставками                      |

## Схема расположения границ публичного сервитута объекта

Лист № 10



Масштаб 1:5000

Используемые условные знаки и обозначения:

- |  |   |
|--|---|
| №1                                     | - номер опоры   |
| <span style="color: red;">—</span>     | - граница публичного сервитута                            |
| <span style="color: blue;">—</span>    | - граница кадастрового деления                            |
| <span style="color: black;">—</span>   | - граница земельного участка, имеющегося в ЕГРН           |
| <span style="color: green;">—</span>   | - ЛЭП 0,4кВ   |
| <span style="color: purple;">—</span>  | - граница охранной зоны, имеющейся в ЕГРН                 |
| <span style="color: magenta;">—</span> | - граница населенного пункта, муниципального образования  |
| <span style="color: orange;">—</span>  | - граница ОКС, имеющаяся в ЕГРН                           |
| :1                                     | - кадастровый номер земельного участка, имеющегося в ЕГРН |
| 74:25:0202118                          | - номер кадастрового квартала                             |
| 1 •                                    | - обозначение характерных точек границ                    |
| □                                      | - железобетонные опоры                                    |
| ○                                      | - деревянные опоры  |
| ⊕                                      | - деревянные опоры с ж/б приставками                      |